



Fondos de Inversión

31 de marzo de 2012

RIVA Y GARCIA

GRUPO FINANCIERO

Oficinas

≡ **Barcelona**

Casa Berenguer
Diputación, 246
08007 Barcelona
Tel. (+34) 93 270 12 12
Fax (+34) 93 270 12 13
bcn@rivaygarcia.es

≡ **Website**

www.rivaygarcia.es

≡ **Madrid**

Serrano, 1, 3-B
28001 Madrid
Tel. (+34) 91 360 06 39
Fax (+34) 91 360 08 60
mad@rivaygarcia.es

≡ **Valencia**

Conde de Montornés, 1, principal
46003 Valencia
Tel. (+34) 96 104 22 55
Fax (+34) 96 104 22 60
valencia@rivaygarcia.es

≡ **Vigo**

Príncipe, 9, 2
36202 Vigo
Tel. (+34) 986 22 79 69
Fax (+34) 986 22 08 10
vigo@rivaygarcia.es

≡ **Marruecos**

39, Rue Normandie Racine
20100 Casablanca Anfa
Marruecos
casablanca@rivaygarcia.es



Oficina BARCELONA "Casa Berenguer"



Oficina MADRID

Oficina VALENCIA



Oficina VIGO

Oficina MARRUECOS

Contenido

1 Introducción

2 Fondos de Inversión

1. Riva y García Ahorro, FI
2. Riva y García Renta Fija Institucional, FI
3. Riva y García Acciones I, FI
4. Riva y García Global, FI
5. Riva y García Discrecional, FI

3 Fondos de Fondos de Inversión

1. Riva y García Selección Conservadora, FI
2. Riva y García Selección Moderada, FI

4 Informe de gestión

5 Anexos

Contenido

1 **Introducción**

2 Fondos de Inversión

1. Riva y García Ahorro, FI
2. Riva y García Renta Fija Institucional, FI
3. Riva y García Acciones I, FI
4. Riva y García Global, FI
5. Riva y García Discrecional, FI

3 Fondos de Fondos de Inversión

1. Riva y García Selección Conservadora, FI
2. Riva y García Selección Moderada, FI

4 Informe de gestión

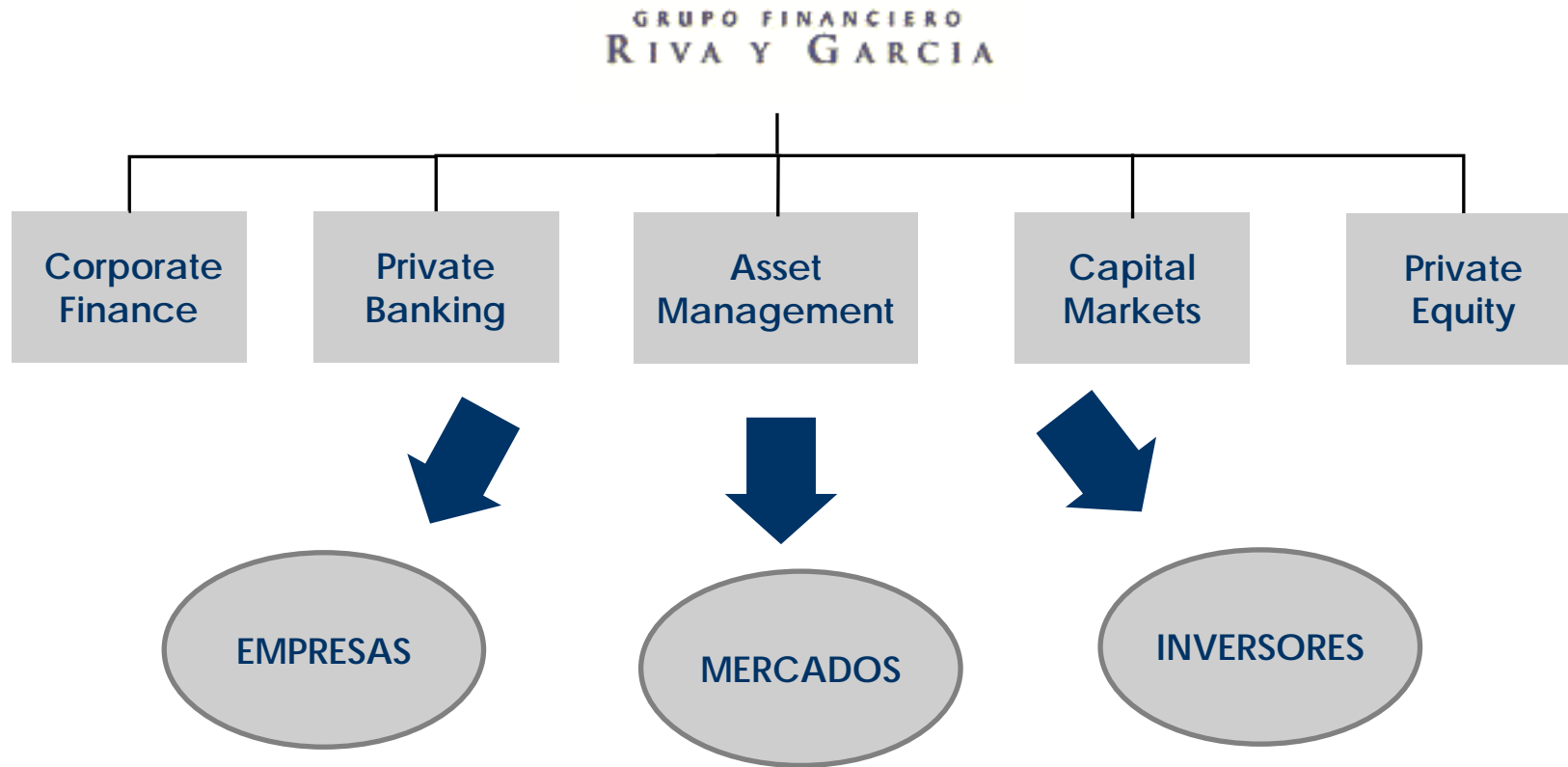
5 Anexos

Introducción

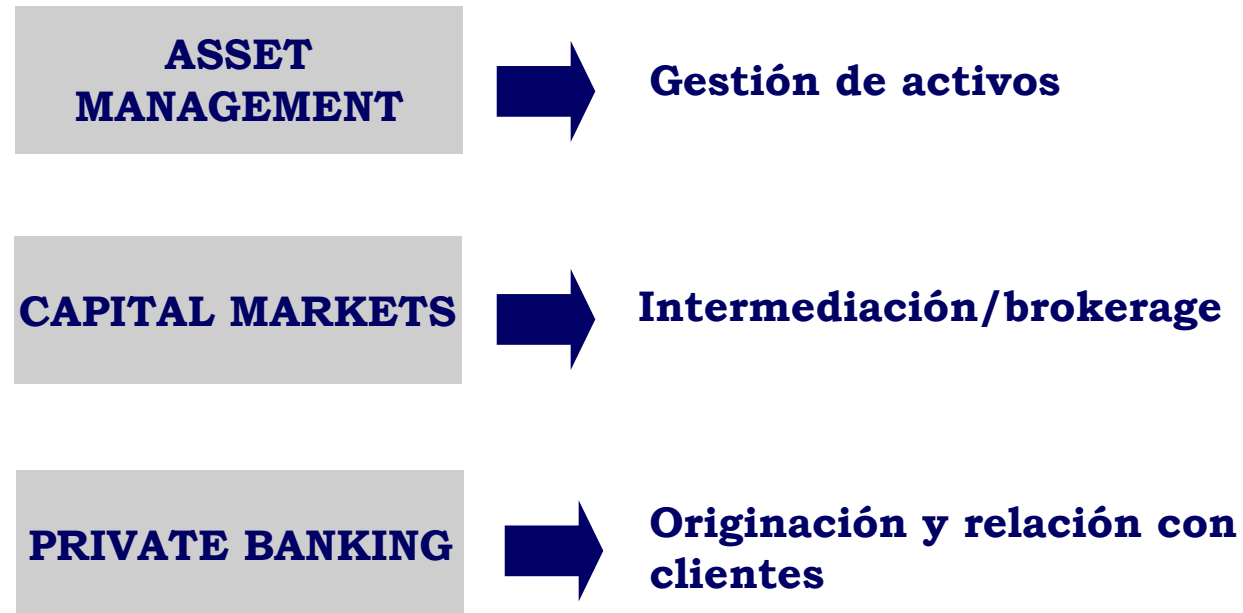
- ≡ El Grupo Financiero Riva y García es continuador del negocio financiero fundado el 13 de febrero de 1877 en Barcelona, del que recoge su espíritu fundacional basado en la *CONFIANZA*, *INDEPENDENCIA* y *PROFESIONALIDAD*
- ≡ En abril de 1992 se constituye Riva y García-1877 AV, SA, la primera compañía del grupo, en la actualidad transformada en Riva y García-1877 SV, SA
- ≡ Actualmente el Grupo Financiero Riva y García lo componen las siguientes sociedades:
 - **Riva y García-1877, SV** Sociedad de Valores
 - **Riva y García Proyectos, SA** Corporate Finance
 - **Riva y García Gestión, SGIIC, SA** Fondos Inversión, SICAV, IIC de IIC de Inversión Libre y Entidades de Capital Riesgo
 - **Riva y García Galicia, SL**
 - **Riva y García Maroc, (SARL)**
 - **Grupo Financiero Riva y García, SL** Sociedad Holding



Actividades



Gestión Patrimonios. Funciones



Gestión Patrimonios. Productos y servicios

≡ Productos

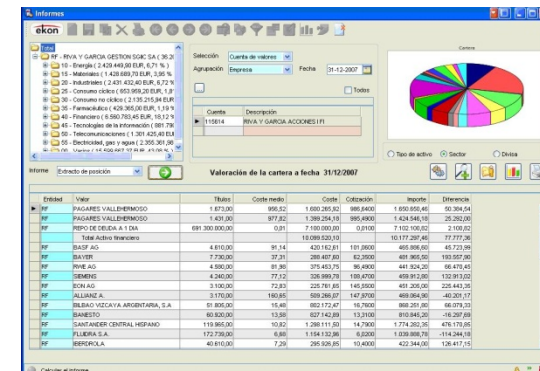
- Fondos de Inversión
- SICAV
- IICIICIL
- Sociedades de Capital Riesgo
- Carteras de valores / fondos
- Gestión alternativa
- Productos estructurados

Fund Name	Asset Type	Classification	Total Return	Consistent Return	Preservation	Expense
Riva y García Acciones I, FI	Mixed Assets	Mixed Asset EUR Agg - EuroZone	③	③	①	N/A
Riva y García Ahorro, FI	Bond	Bond EUR Short Term	②	①	⑤	①
Riva y García Discrecional, FI	Mixed Assets	Absolute Return EUR Medium	①	②	⑤	③
Riva y García Global, FI	Mixed Assets	Mixed Asset EUR Agg - Global	①	②	①	②
Riva y García Selección Conservadora, FI	Mixed Assets	Mixed Asset EUR Cons - Global	②	③	④	⑤
Riva y García Selección Moderada, FI	Mixed Assets	Mixed Asset EUR Bal - Global	②	②	④	⑤



≡ Servicios

- Asesoramiento patrimonial
- Gestión financiera
- Riva y García online



Gestión Patrimonios. Volumen gestionado e IIC propias

≡ Volumen gestionado	518 M euros
≡ IIC gestionadas (Fondos de Inversión, SICAV e IICIICIL)	18 instituciones
≡ Administración y depósito de IIC	
♦ IIC cogestionadas	6 (*)
♦ Aportaciones no dinerarias	12 M euros
♦ Traspasos de instituciones (a RyG)	18
♦ Fusión de IIC	7

(*) Entidades relacionadas: Merrill Lynch, Morgan Stanley, Pictet



Gestión Patrimonios. Fondos de Inversión

≡ Fondos de Inversión

- ***Riva y García Ahorro, FI*** Renta Fija Corto Plazo Euros
- ***Riva y García Renta Fija Institucional, FI*** Renta Fija Bonos Euros
- ***Riva y García Acciones I, FI*** Mixtos Euros Agresivos
- ***Riva y García Global, FI*** Mixtos Euros Agresivos
- ***Riva y García Discrecional, FI*** Gestión Alternativa

≡ Fondos de Fondos de Inversión

- ***Riva y García Selección Conservadora, FI*** Mixtos Euros Defensivos
- ***Riva y García Selección Moderada, FI*** Mixtos Euros Moderados

Gestión Patrimonios. Hitos destacables (I)

≡ En **2009**, según datos de **Lipper, Riva y García Gestión** se encuentra entre las **gestoras españolas más rentables** del año

INVERSIÓN / FONDOS Expansión
Sábado 30/01/10
finco semana 07

Las ventajas de ser pequeño

Las firmas pequeñas y medianas, las más exitosas

La rentabilidad media ponderada de las gestoras españolas fue del 5,5% en 2009. Este resultado fue batido con creces por muchas de las firmas más pequeñas del sector, según datos de Lipper.

LAS GESTORAS MÁS RENTABLES EN 2009		
Gestora	Rentabilidad ponderada % (1)	Tamaño gestora (2)
Bestinvest Gestión	52,62	Más de 1.000
MetaGestión	34,29	Menos de 100
Gescafix	24,87	Menos de 100
Gesinter	19,63	Menos de 100
Seguros Bilbao Fondos	19,61	Más de 100
Bankprime	18,37	Más de 100
Aviva Gestión	17,59	Más de 100
GIIC Fineco	17,36	Más de 100
Altex Partners	16,25	Menos de 100
Abante Asesores	16,06	Más de 100
Welzia Management	15,35	Menos de 100
Belgravia Capital	15,07	Menos de 100
Nmás 1 Gestión	14,83	Menos de 100
EDM Gestión	13,37	Más de 100
GVC Gaesco	12,91	Más de 100
Dux Inversores	12,75	Menos de 100
Riva y García Gestión	12,57	Menos de 100
Cartesio Inversiones	12,54	Más de 100
Merchbank	11,98	Más de 100
Gestefin	10,48	Menos de 100

(1) Rentabilidad ponderada en 2009 teniendo en cuenta el volumen del patrimonio de cada fondo.
(2) Patrimonio en millones de euros.
Fuente: Lipper

≡ En **2008**, **Manuel Montesinos**, director de Asset Management, obtiene el **rating AAA en el ranking de gestores de fondos** comercializados en **España** que elabora la publicación británica **Citywire**, figurando entre los **100 mejores gestores** de fondos registrados para la venta en **España**



citywire

≡ Con datos a cierre de **2007**, **Riva y García Gestión** se convierte en la **gestora de SICAVs más rentable según** datos de **VDOS Stochastics**

VDOS Stochastics

≡ En 2000, **SERFIE X** le otorgó la **medalla de oro** en renta variable

serfieX
risk management & ALM

≡ En 1999, **Expansión** premió a Riva y García Gestión como la **segunda mejor gestora de fondos** de renta variable mixta

Expansión



Gestión Patrimonios. Hitos destacables (y II)

≡ Riva y García Ahorro, FI ★★★

- ♦ 2 estrellas según Morningstar
- ♦ Máxima calificación por *preservación de capital* según el ranking de Lipper-Leaders a 5 y 10 años
- ♦ En 2009, el periódico Cinco Días destaca al fondo Riva y García Ahorro como uno de los fondos más rentables del año dentro de la categoría de Renta Fija Corto Plazo Euros

≡ Riva y García Acciones I, FI ★★★

- ♦ 3 estrellas según Morningstar
- ♦ Máxima calificación por *retorno constante* según el ranking de Lipper-Leaders a 5 años
- ♦ Máxima calificación por *menor gasto versus peers* según el ranking de Lipper-Leaders a 3, 5 y 10 años
- ♦ En 2009, el periódico Cinco Días destaca al fondo Riva y García Acciones como uno de los fondos con mejor rentabilidad sostenida dentro de la categoría de Mixto Agresivo Zona Euro
- ♦ A finales de diciembre 2007, primer cuartil de rentabilidad conseguida YTD según Standard&Poor's
- ♦ En 2005, acabó el año en quinta posición de la categoría de Fondos de Renta Variable Mixtos Europa según S&P
- ♦ En 2003, acabó el año en tercera posición de la categoría de Fondos de Renta Variable Mixtos Europa según S&P
- ♦ En 1997, Premio Salmón en la categoría de renta variable mixta

≡ Riva y García Global, FI ★★★

- ♦ 3 estrellas según Morningstar

≡ Riva y García Discrecional, FI

- ♦ En 1999, Premio Salmón en la categoría de renta variable global
- ♦ Máxima calificación por *preservación de capital* a 10 años según el ranking de Lipper-Leaders

≡ Riva y García Selección Conservadora, FI ★★★

- ♦ 3 estrellas según Morningstar
- ♦ Máxima calificación por *menor gasto versus peers* según el ranking de Lipper-Leaders a 3 años

≡ Riva y García Selección Moderada, FI ★★★

- ♦ 3 estrellas según Morningstar
- ♦ Máxima calificación por *menor gasto versus peers* según el ranking de Lipper-Leaders a 3 años

Contenido

1 Introducción

2 Fondos de Inversión

1. **Riva y García Ahorro, FI**

2. Riva y García Renta Fija Institucional, FI

3. Riva y García Acciones I, FI

4. Riva y García Global, FI

5. Riva y García Discrecional, FI

3 Fondos de Fondos de Inversión

1. Riva y García Selección Conservadora, FI

2. Riva y García Selección Moderada, FI

4 Informe de gestión

5 Anexos

Riva y García Ahorro, FI

Datos generales ★★★



≡ Vocación del fondo: Renta Fija Corto Plazo Euro

≡ Invierte exclusivamente en renta fija (bonos y obligaciones) y mercado monetario

≡ Nominado en euros

≡ Fondo de acumulación

≡ Inversión mínima: 6,01 euros

≡ Banco depositario: BNP Paribas Securities Services

≡ Auditor: Deloitte Auditores

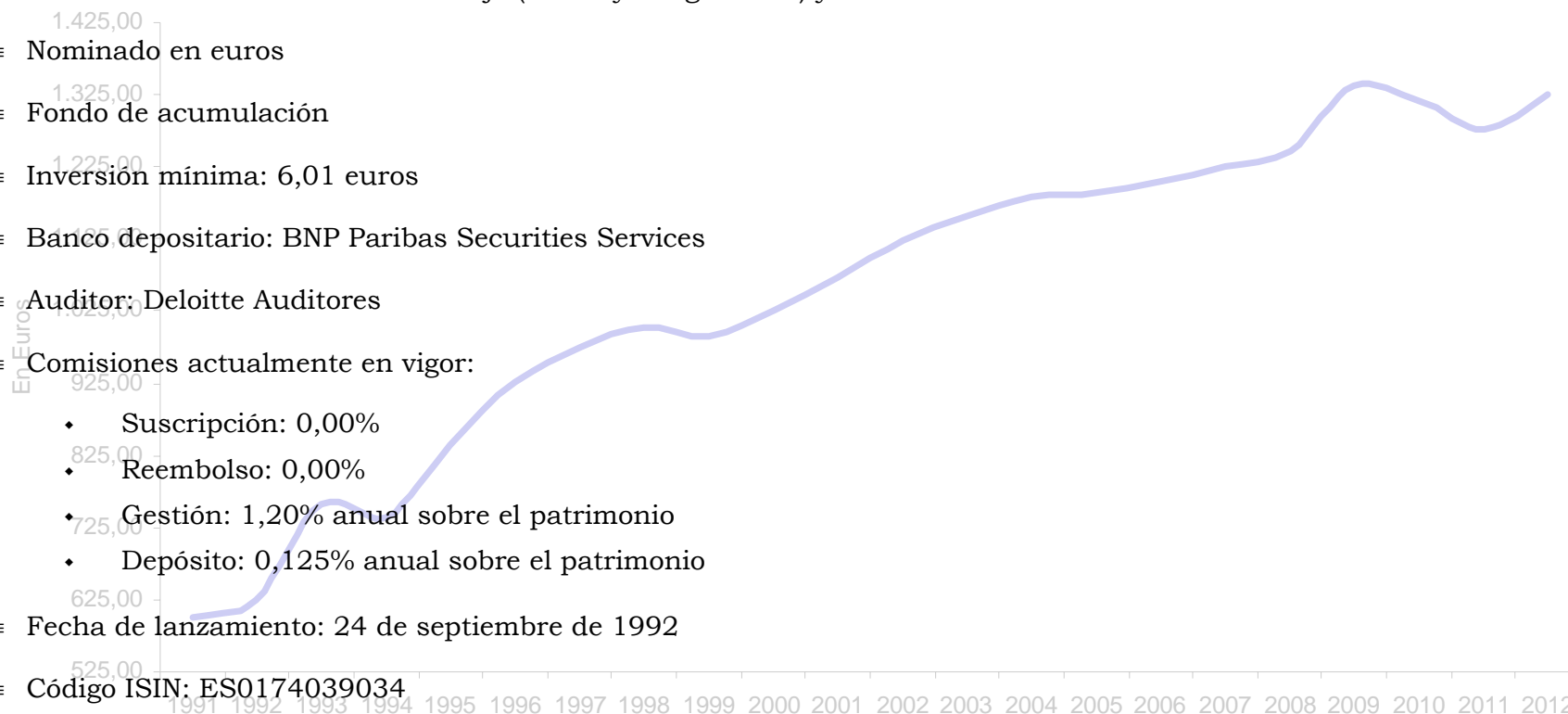
≡ Comisiones actualmente en vigor:

- ♦ Suscripción: 0,00%
- ♦ Reembolso: 0,00%
- ♦ Gestión: 1,20% anual sobre el patrimonio
- ♦ Depósito: 0,125% anual sobre el patrimonio

≡ Fecha de lanzamiento: 24 de septiembre de 1992

≡ Código ISIN: ES0174039034

≡ Código Bloomberg: RIGAAHI SM



Riva y García Ahorro, FI

Datos económicos¹

Patrimonio	9,94 M euros
Número de partícipes	551
Rentabilidad YTD	3,66%

Evolución valor liquidativo

Base 07/08/92	601,01 euros
Valor liquidativo actual	1.324,77 euros

*Benchmark índice AFI renta fija corto euro

**Datos anualizados

Datos estadísticos^{*1}

α^{**}	-1,56%
β	2,38
R^2	53,37%
Rentabilidad promedio**	2,00%
Volatilidad**	4,04%
Volatilidad tracking error**	3,25%
Tracking error medio**	0,49%
Sharpe modificado	0,50
Information ratio	0,15
Máx. ganancia mensual	2,03%
Máx. pérdida mensual	-2,92%
Calidad media cartera contado (Moody's)	A2
TIR media cartera contado	3,45%
Duración	1,51 años
Número de emisores	26
Número de emisiones	28

Rentabilidades mensuales¹

	ENE	FEB	MAR	ABR	MAY	JUN	JUL	AGO	SEP	OCT	NOV	DIC	YTD
2009	-0,16%	-0,36%	1,26%	1,31%	0,90%	0,67%	1,53%	-0,26%	0,82%	0,89%	0,54%	0,07%	7,42%
2010	0,44%	0,40%	0,65%	-0,85%	-1,83%	-0,37%	2,03%	-0,20%	-0,15%	0,63%	-2,92%	0,68%	-1,57%
2011	0,84%	0,80%	-0,06%	0,35%	-0,14%	-0,65%	-1,28%	-1,71%	-0,96%	1,66%	-2,79%	1,04%	-2,95%
2012	1,82%	1,69%	0,11%										3,66%

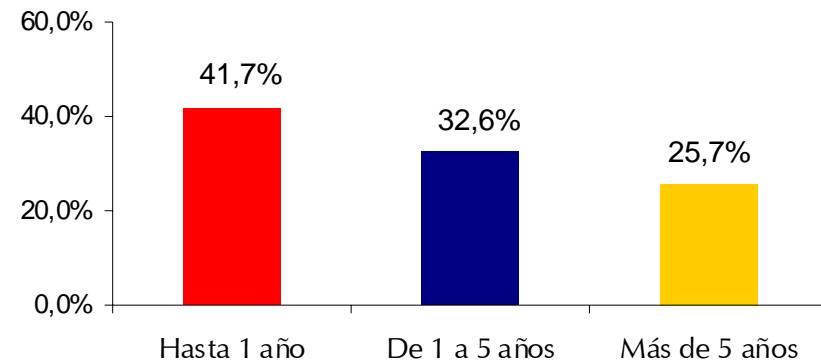
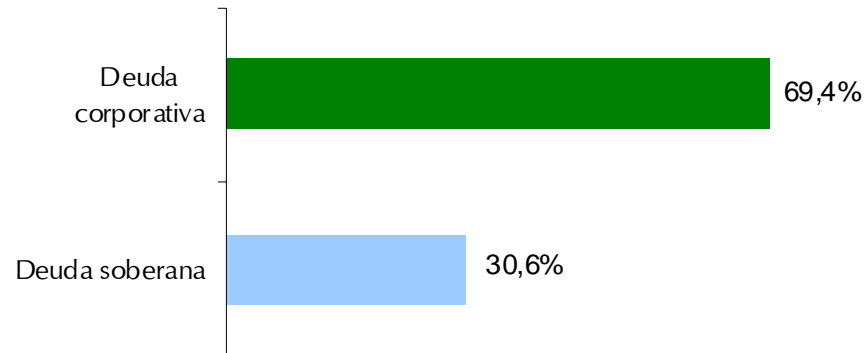
¹Rentabilidades pasadas no presuponen rentabilidades futuras



Riva y García Ahorro, FI

Distribución de la inversión según riesgo de crédito y según vencimiento

En porcentaje sobre el total



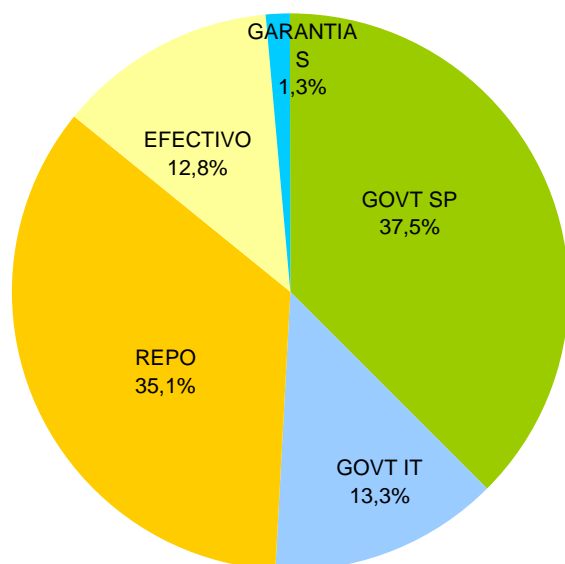
Duración cartera RF: 1,51 años



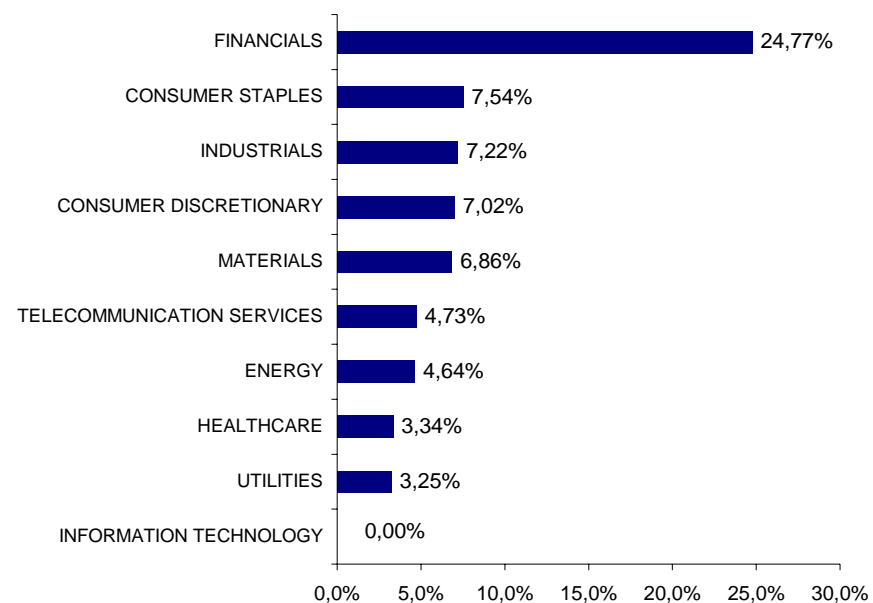
Riva y García Ahorro, FI

Distribución sectorial deuda soberana y deuda corporativa

Deuda soberana (sobre el total de deuda soberana en cartera)



Deuda corporativa (sobre el total de deuda corporativa en cartera)



Riva y García Ahorro, FI

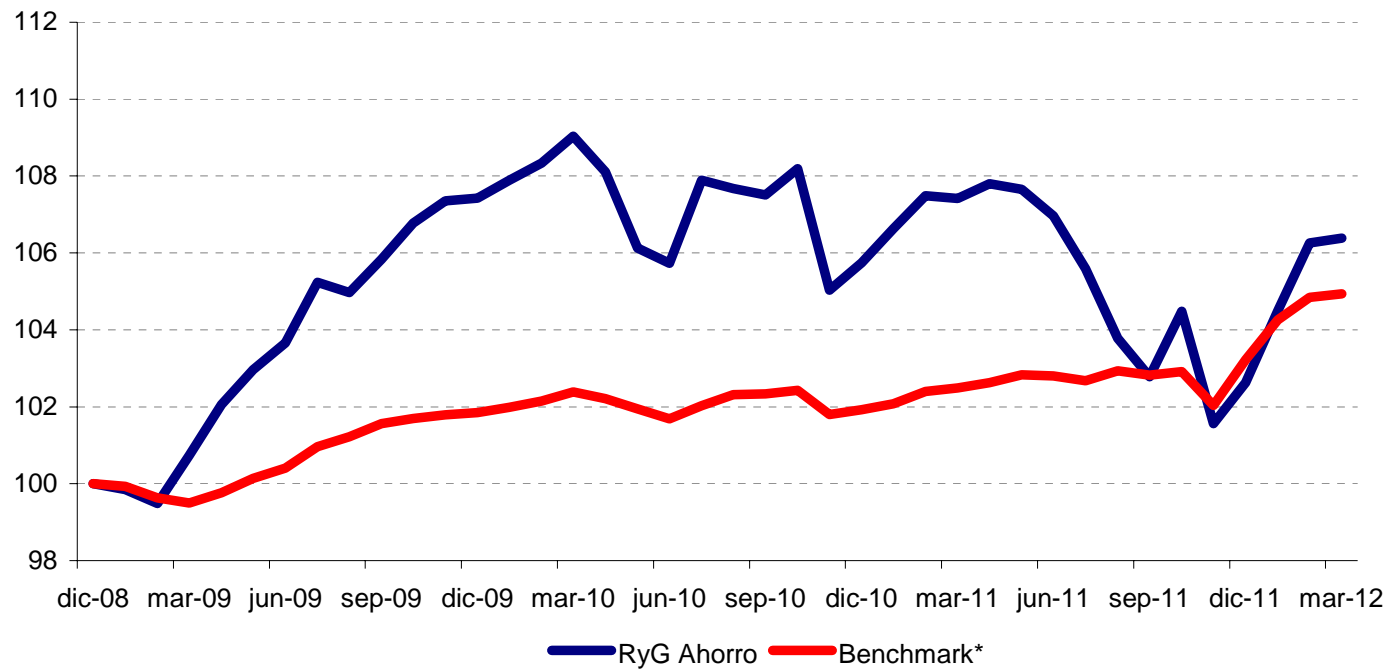
Composición de la cartera (en euros)

Valor	TIR	Rating Moody's	Importe (EUR)	%	Valor	TIR	Rating Moody's	Importe (EUR)	%
INBEV 4,00% 02/06/2021	2,82%	A3	225.544,95	2,3%	KPN 4,25% 01/03/2022	3,93%	Baa2	102.937,32	1,0%
METRO AG 5,75% 14/07/2014	1,76%	Baa2	299.379,54	3,0%	MAN 2,125% 13/03/2017	1,84%	A3	101.428,79	1,0%
EDENRED 3,625% 06/10/2017	2,70%	Baa2	159.634,61	1,6%	BG ENERGY CAP 3,00% 16/11/2018	2,48%	A2	104.244,75	1,0%
VINCI 3,375% 30/03/2020	3,20%	Baa1	101.265,25	1,0%	ARCELORMITTAL 4,50% 29/03/2018	4,22%	Baa3	101.495,66	1,0%
PREF BBVA INTL 8,50% 21/10/2014	9,84%	Baa2	403.053,18	4,1%	SPGB 4,10% 30/07/2018	4,57%	A3	400.690,14	4,0%
ANGLO AMERICAN 4,375% 02/12/2016	2,23%	Baa1	373.576,05	3,8%	BTPS 4,50% 01/08/2018	4,49%	A3	404.297,58	4,1%
FIDELITY INTL 6,875% 24/02/2017	4,83%	Baa1	152.108,02	1,5%					
GE CAP EUR FUND 4,25% 01/03/2017	2,43%	Aa2	280.418,43	2,8%	TOTAL RENTA FIJA			5.796.933,96	58,3%
MERCK 3,375% 24/03/2015	1,64%	Baa2	332.020,33	3,3%	PAGARES SANTANDER 3,00% 26/04/2012		Aa3	379.203,15	3,8%
VALE 4,375% 24/03/18	2,94%	Baa2	207.085,26	2,1%	LETRAS DEL TESORO 3,5% 24/08/2012		A1	740.614,37	7,4%
DEUTSCHE TEL 4,25% 13/07/2022	3,08%	Baa1	368.027,89	3,7%	IPF UNNIM 4,00% 06/03/2013		Aa3	501.044,00	5,0%
BAA FUNDING 4,125% 12/10/2016	2,83%	A3	75.134,68	0,8%	IPF BBVA 3,20% 15/05/2012		Aa3	512.668,50	5,2%
BANQUE PSA FIN 4,25% 25/02/2016	3,97%	Baa1	101.379,42	1,0%	IPF BANCO POPULAR 3,50% 26/06/2012		A2	516.157,53	5,2%
NATIONAL GRID USA 3,25% 03/06/2015	1,63%	Baa1	322.979,08	3,2%	REPO DE DEUDA A 1 DIA		A1	1.070.005,57	10,8%
BANQUE PSA FIN 4,00% 24/06/2015	3,83%	Baa1	295.160,36	3,0%	GARANTIAS EUREX		Aaa	40.560,00	0,4%
IMP TOBACCO FIN 4,50% 05/07/2018	2,93%	Baa3	112.174,67	1,1%	EFFECTIVO		Aaa	389.322,59	3,9%
RCI BANQUE 5,625% 05/10/2015	3,23%	Baa2	210.074,75	2,1%					
CARREFOUR 5,25% 24/10/2018	3,36%	Baa1	113.248,74	1,1%	TOTAL MERCADO MONETARIO			4.149.575,71	41,7%
PETROBRAS 4,875% 07/03/2018	3,47%	A3	154.047,53	1,5%					
RCI BANQUE 5,625% 13/03/2015	3,03%	Baa2	91.991,55	0,9%	TOTAL CARTERA			9.946.509,67	100,0%
BP CAPITAL 2,177% 16/02/2016	1,77%	A2	203.535,43	2,0%					



Riva y García Ahorro, FI

Evolución 31/12/08 – 31/03/12



**Benchmark: Índice AFI fondos de Renta Fija Corto Plazo Euro*

Contenido

1 Introducción

2 Fondos de Inversión

1. Riva y García Ahorro, FI
2. **Riva y García Renta Fija Institucional, FI**
3. Riva y García Acciones I, FI
4. Riva y García Global, FI
5. Riva y García Discrecional, FI

3 Fondos de Fondos de Inversión

1. Riva y García Selección Conservadora, FI
2. Riva y García Selección Moderada, FI

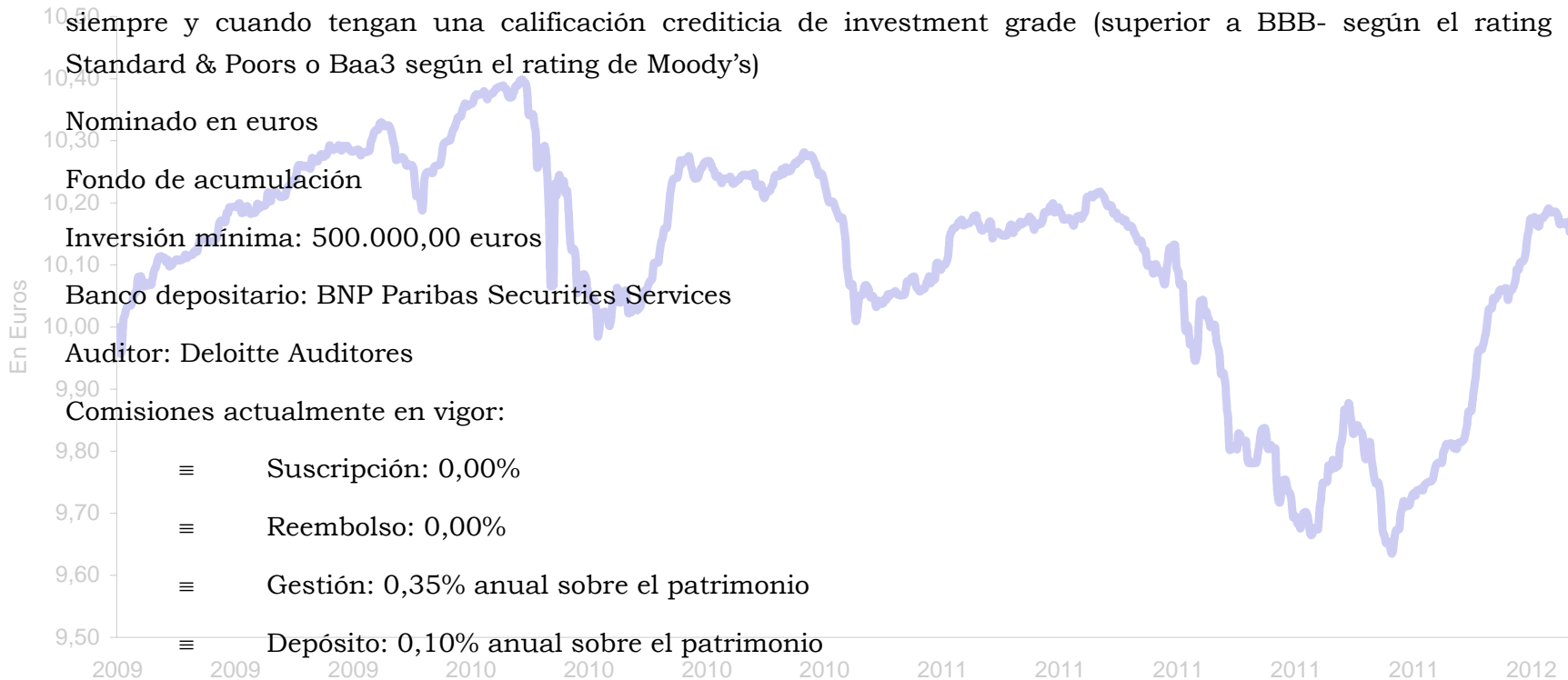
4 Informe de gestión

5 Anexos

Riva y García Renta Fija Institucional, FI

Datos generales

- ≡ Vocación del fondo: Renta Fija Bonos Euros
- ≡ Filosofía del fondo: La filosofía del fondo está dirigida a invertir en bonos, obligaciones y repos de los gobiernos de los principales países de la OCDE así como renta fija privada, pagarés de empresas y otros instrumentos de renta fija, siempre y cuando tengan una calificación crediticia de investment grade (superior a BBB- según el rating de Standard & Poors o Baa3 según el rating de Moody's)
- ≡ Nominado en euros
- ≡ Fondo de acumulación
- ≡ Inversión mínima: 500.000,00 euros
- ≡ Banco depositario: BNP Paribas Securities Services
- ≡ Auditor: Deloitte Auditores
- ≡ Comisiones actualmente en vigor:
 - ≡ Suscripción: 0,00%
 - ≡ Reembolso: 0,00%
 - ≡ Gestión: 0,35% anual sobre el patrimonio
 - ≡ Depósito: 0,10% anual sobre el patrimonio
- ≡ Fecha de lanzamiento: 29 de junio de 2009
- ≡ Código ISIN: ES0174013005
- ≡ Código Bloomberg: RIGRFIN SM



Riva y García Renta Fija Institucional, FI

Datos económicos¹

Patrimonio	21,58 M euros
Número de partícipes	105
Rentabilidad YTD	3,81%

Evolución valor liquidativo

Base 29/06/09	10,00 euros
Valor liquidativo actual	10,15 euros

**Datos anualizados

Datos estadísticos¹

Rentabilidad promedio**	1,80%
Volatilidad**	3,94%
Sharpe modificado	0,46
Máx. ganancia mensual	2,15%
Máx. pérdida mensual	-2,60%
Duración	1,47 años
Calidad media (Moody's)	A2
TIR media cartera contado	3,08%
Número de emisores	30
Número de emisiones	34

Rentabilidades mensuales^{1,2}

	ENE	FEB	MAR	ABR	MAY	JUN	JUL	AGO	SEP	OCT	NOV	DIC	YTD
2009	0,60%	-0,08%	-0,28%	1,33%	1,38%	0,97%	0,80%	0,31%	0,70%	0,33%	0,47%	0,10%	7,04%
2010	-0,18%	0,38%	0,81%	-0,93%	-2,04%	-0,52%	2,15%	-0,08%	-0,19%	0,63%	-2,60%	0,41%	-2,24%
2011	0,56%	0,56%	-0,07%	0,21%	-0,08%	-0,59%	-1,05%	-1,92%	-1,12%	1,82%	-2,40%	1,47%	-2,68%
2012	2,02%	1,63%	0,12%										3,81%

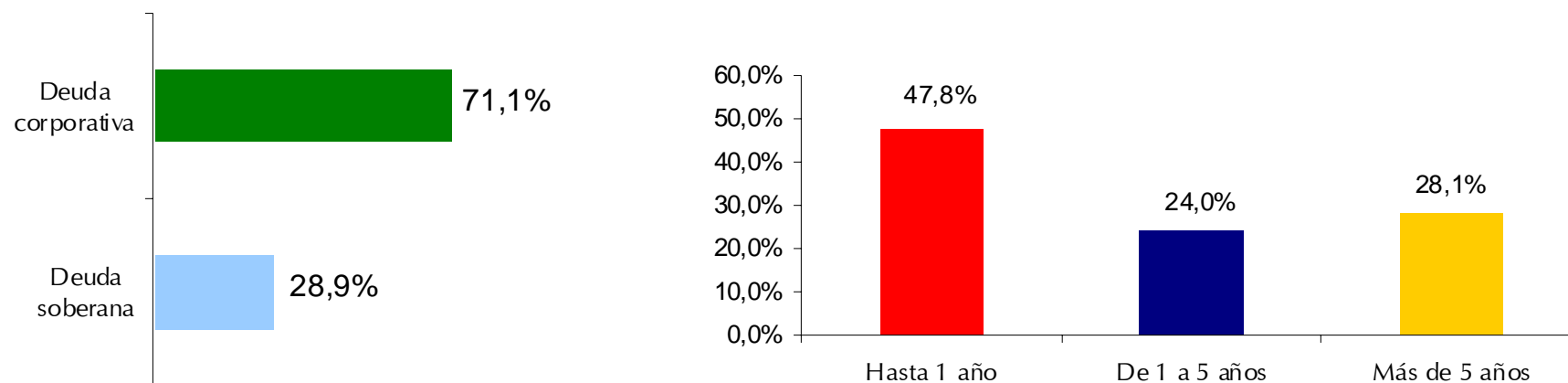
¹Rentabilidades pasadas no presuponen rentabilidades futuras

²Hasta junio 2009, datos proforma a partir del Riva y García Ahorro, FI



Riva y García Renta Fija Institucional, FI

Distribución de la inversión según riesgo de crédito y vencimiento (excepto fondos de inversión)

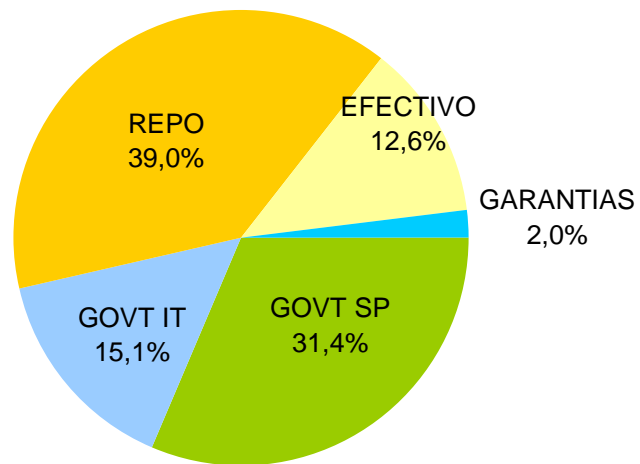


Duración cartera RF: 1,47 años

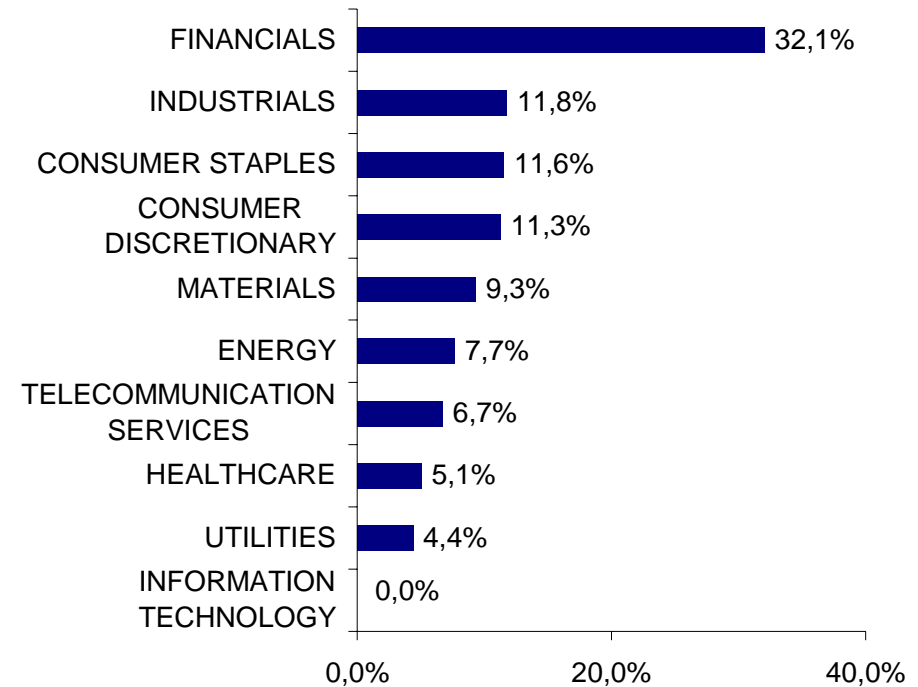
Riva y García Renta Fija Institucional, FI

Distribución sectorial deuda soberana y deuda corporativa

Deuda soberana (sobre el total de deuda soberana en cartera)



Deuda corporativa (sobre el total de deuda corporativa en cartera)



Riva y García Renta Fija Institucional, FI

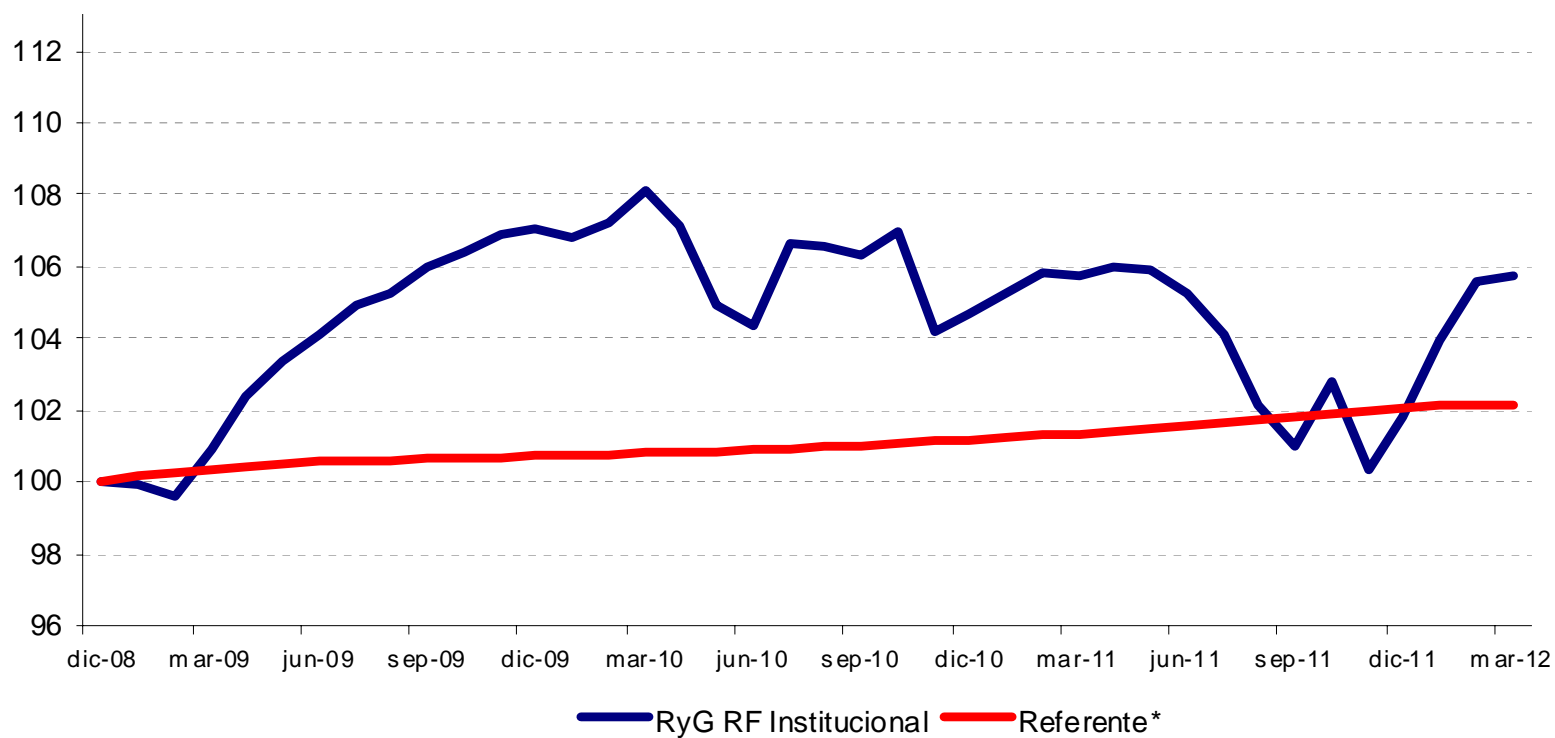
Composición de la cartera (en euros)

Valor	TIR	Rating Moody's	Importe	%	Valor	TIR	Rating Moody's	Importe	%
ANHEUSER-BUSCH INBEV 4,00% 26/04/2018	2,19%	A3	223.243,70	1,0%	RCI BANQUE 5,625% 13/03/2015	3,03%	Baa2	340.909,86	1,6%
INBEV 4,00% 02/06/2021	2,82%	A3	372.149,17	1,7%	BP CAPITAL 2,177% 16/02/2016	1,77%	A2	305.303,15	1,4%
METRO AG 5,75% 14/07/2014	1,76%	Baa2	491.434,33	2,3%	KPN 4,25% 01/03/2022	3,93%	Baa2	102.937,32	0,5%
BNP PARIBAS 4,875% 17/10/2012	7,53%	Baa3	402.348,69	1,9%	MAN 2,125% 13/03/2017	1,84%	A3	202.857,59	0,9%
VIVENDI 4,00% 31/03/2017	2,97%	Baa2	209.416,00	1,0%	ARCELORMITTAL 4,50% 29/03/2018	4,22%	Baa3	101.495,66	0,5%
EDENRED 3,625% 06/10/2017	2,70%	Baa2	266.057,68	1,2%	SPGB 4,1% 30/07/2018	4,57%	A3	851.466,55	4,0%
AREVA 4,625% 05/10/2017	4,51%	Baa3	205.596,63	1,0%	BTPS 4,50% 01/08/2018	4,49%	A3	859.132,36	4,0%
VIVENDI 4,125% 18/07/2017	3,17%	Baa2	105.429,66	0,5%					
ALSTOM 3,875% 02/03/2016	2,62%	Baa2	105.186,43	0,5%	TOTAL RENTA FIJA			11.644.187,44	54,0%
VINCI 3,375% 30/03/2020	3,20%	Baa1	202.530,49	0,9%	THREADNEEDLE EU HI YLD			944.606,14	4,4%
ANGLO AMERICAN 4,375% 02/12/2016	2,23%	Baa1	803.687,34	3,7%	MFS MER-EMERG MARK DEBT USD			875.585,55	4,1%
GE CAP EUR FUND 4,25% 01/03/2017	2,43%	Aa2	534.751,43	2,5%					
MERCK 3,375% 24/03/2015	1,64%	Baa2	713.423,44	3,3%	TOTAL FONDOS DE INVERSIÓN			1.820.191,69	8,4%
VALE 4,375% 24/03/18	2,94%	Baa2	407.699,10	1,9%	LETRA DEL TESORO 3,119% 24/05/2012		A1	938.115,26	4,4%
DEUTSCHE TEL 4,25% 13/07/2022	3,08%	Baa1	622.816,42	2,9%	IPF BANCO POPULAR 3,50% 26/06/2012		A2	1.548.472,60	7,2%
BAA FUNDING 4,125% 12/10/2016	2,83%	A3	139.535,83	0,6%	IPF BBVA 3,50% 15/04/2012		Aa3	1.549.767,13	7,2%
BANQUE PSA FIN 4,25% 25/02/2016	3,97%	Baa1	202.758,84	0,9%	IPF UNNIM 4,00% 07/03/2013		Aa3	1.002.087,99	4,7%
FRANCE TELECOM 4,125% 23/01/2019	2,62%	A3	220.104,79	1,0%	REPO DE DEUDA A 1 DIA		A1	2.220.011,56	10,3%
NATIONAL GRID USA 3,25% 03/06/2015	1,63%	Baa1	619.043,24	2,9%	GARANTIAS EUREX		Aaa	112.320,00	0,5%
BANQUE PSA FIN 4,00% 24/06/2015	3,83%	Baa1	378.012,39	1,8%	EFFECTIVO		Aaa	715.015,52	3,3%
RCI BANQUE 5,625% 05/10/2015	3,23%	Baa2	342.753,53	1,6%					
CARREFOUR 5,25% 24/10/2018	3,36%	Baa1	113.248,74	0,5%	TOTAL MERCADO MONETARIO			8.085.790,06	37,5%
TESCO 3,375% 02/11/2018	2,56%	A3	212.522,39	1,0%					
BAT INTL FINANCE 3,625% 09/11/2021	3,14%	Baa1	210.836,65	1,0%	TOTAL CARTERA			21.550.169,19	100,0%
BG ENERGY CAP 3,00% 16/11/2018	2,48%	A2	390.917,83	1,8%					
PETROBRAS 4,875% 07/03/2018	3,47%	A3	384.580,21	1,8%					



Riva y García Renta Fija Institucional, FI

Evolución 31/12/08 – 31/03/12



**Referente: EONIA*

Contenido

1 Introducción

2 Fondos de Inversión

1. Riva y García Ahorro, FI
2. Riva y García Renta Fija Institucional, FI
3. **Riva y García Acciones I, FI**
4. Riva y García Global, FI
5. Riva y García Discrecional, FI

3 Fondos de Fondos de Inversión

1. Riva y García Selección Conservadora, FI
2. Riva y García Selección Moderada, FI

4 Informe de gestión

5 Anexos

Riva y García Acciones I, FI

Datos generales ★★★



≡ Vocación del fondo: Mixtos Euros Agresivos

≡ Invierte fundamentalmente en renta variable y el resto en renta fija (bonos y obligaciones) y mercado monetario

≡ Nominado en euros

≡ Fondo de acumulación

≡ Inversión mínima: 6,01 euros

≡ Banco depositario: BNP Paribas Securities Services

≡ Auditor: Deloitte Auditores

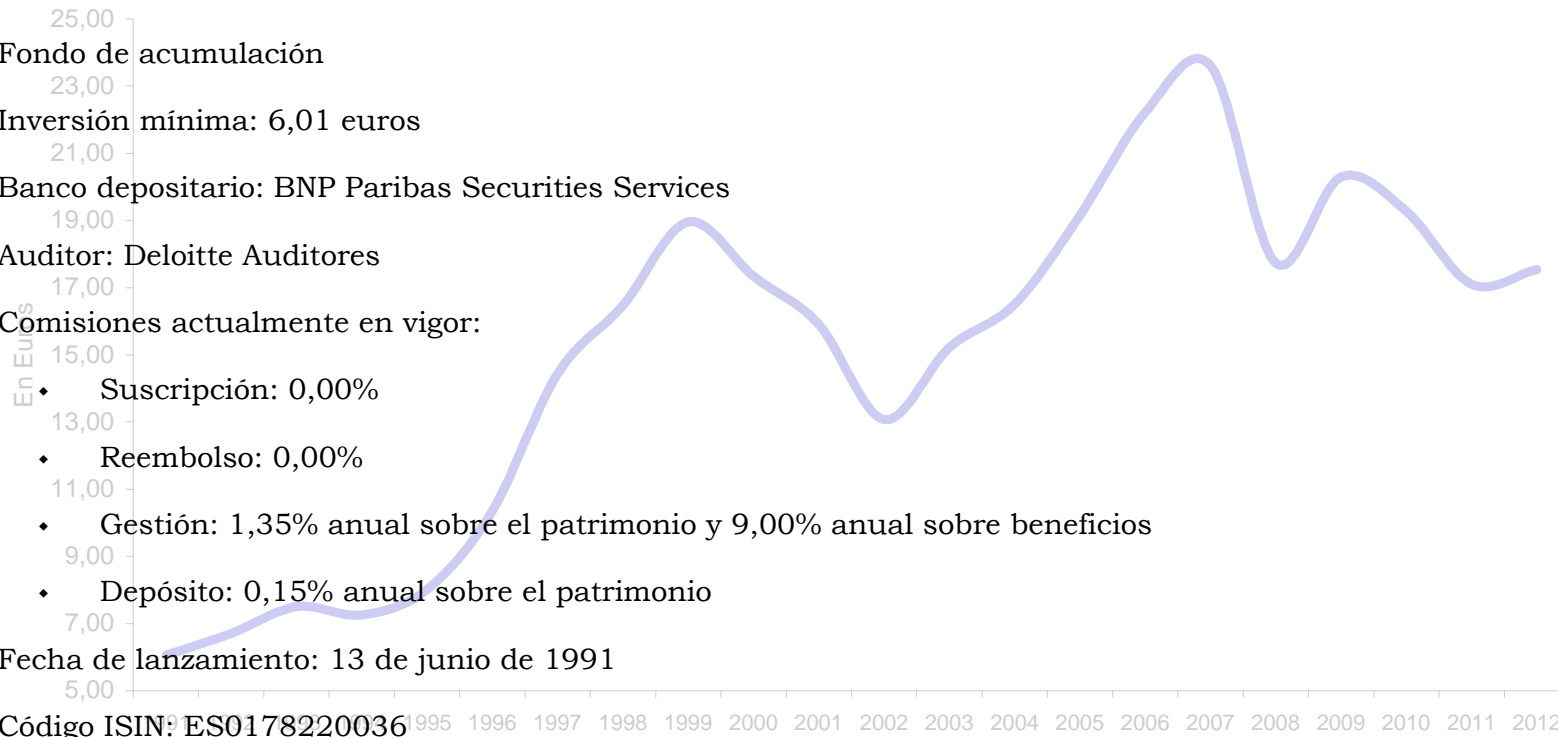
≡ Comisiones actualmente en vigor:

- ♦ Suscripción: 0,00%
- ♦ Reembolso: 0,00%
- ♦ Gestión: 1,35% anual sobre el patrimonio y 9,00% anual sobre beneficios
- ♦ Depósito: 0,15% anual sobre el patrimonio

≡ Fecha de lanzamiento: 13 de junio de 1991

≡ Código ISIN: ES0178220036

≡ Código Bloomberg: RIGAACI SM



Riva y García Acciones I, FI

Datos económicos¹

Patrimonio	16,20 M euros
Número de partícipes	244
Rentabilidad YTD	2,58%

Evolución valor liquidativo

Base 13/06/91	6,01 euros
Valor liquidativo actual	17,54 euros

*Benchmark: 70% EURO STOXX 50 y 30% Índice RF JPMorgan

**Datos anualizados

Datos estadísticos^{*1}

α^{**}	-2,19%
β	0,83
R^2	95,46%
Rentabilidad promedio**	0,47%
Volatilidad**	12,76%
Volatilidad tracking error**	3,78%
Tracking error medio**	-2,74%
Sharpe modificado	0,04
Information ratio	-0,72
Máx. ganancia mensual	8,15%
Máx. pérdida mensual	-8,05%

Rentabilidades mensuales¹

	ENE	FEB	MAR	ABR	MAY	JUN	JUL	AGO	SEP	OCT	NOV	DIC	YTD
2009	-3,79%	-6,11%	1,03%	8,15%	2,94%	-0,29%	4,55%	2,84%	3,07%	-2,73%	1,20%	3,59%	14,46%
2010	-4,19%	-1,73%	4,12%	-2,05%	-5,15%	-0,52%	4,81%	-2,43%	2,61%	1,90%	-5,59%	3,79%	-5,04%
2011	4,14%	0,95%	-2,00%	2,31%	-1,60%	-0,71%	-4,62%	-8,05%	-3,82%	4,73%	-2,92%	0,47%	-11,27%
2012	2,25%	2,05%	-1,68%										2,58%

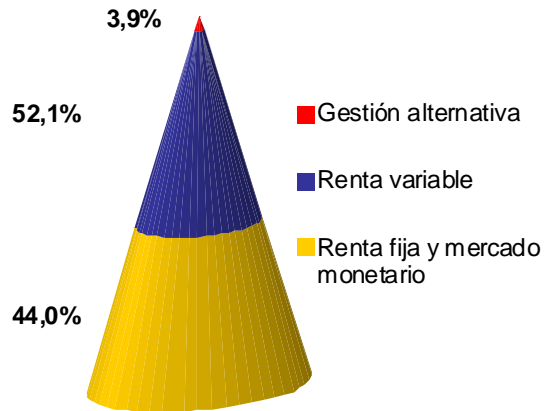
¹Rentabilidades pasadas no presuponen rentabilidades futuras



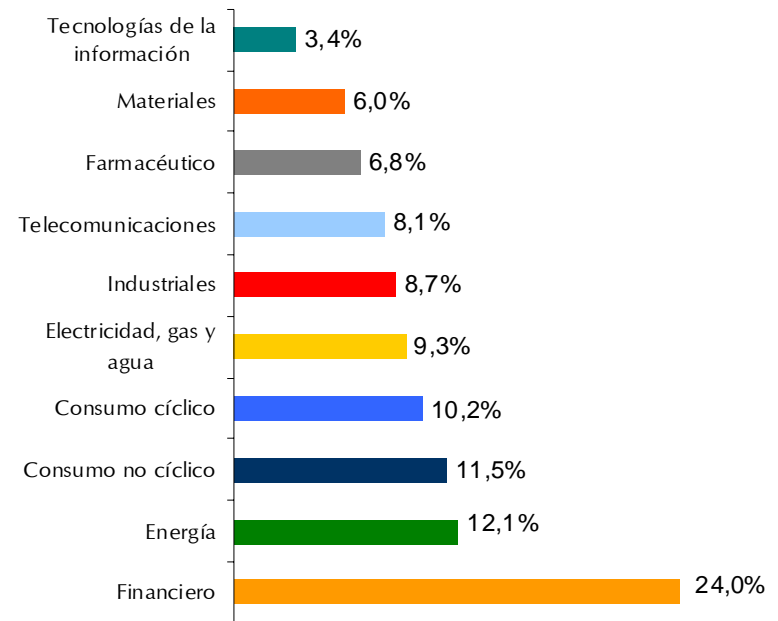
Riva y García Acciones I, FI

Distribución de la inversión y desglose por sectores

En porcentaje sobre total



En porcentaje sobre renta variable



Duración cartera RF: 0,94 años



Riva y García Acciones I, FI

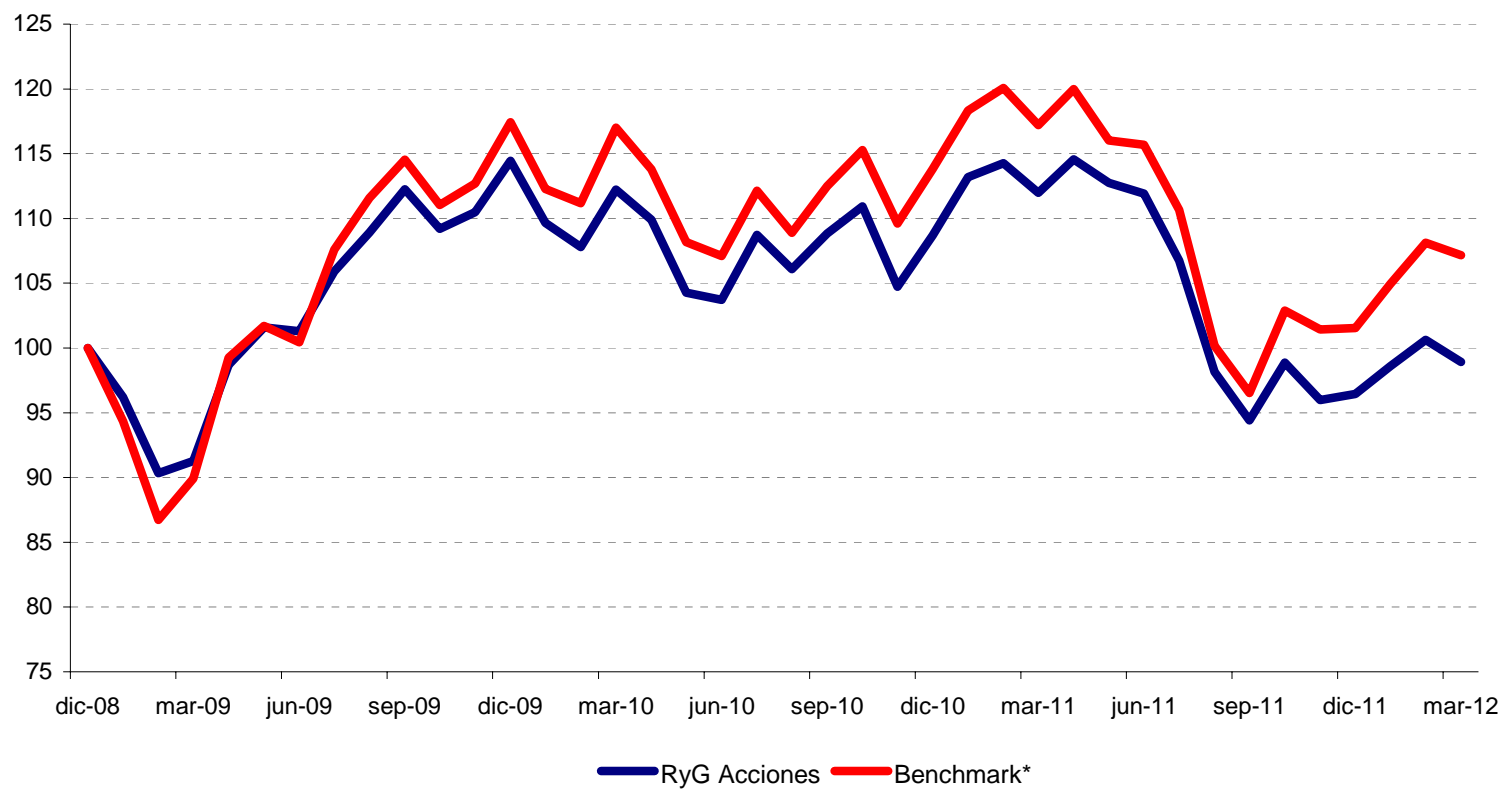
Composición de la cartera (en euros)

Nº Títulos	Valor	Importe (EUR)	Divisa	%	Nº Títulos	Valor	Importe (EUR)	Divisa	%
72.059 RIVA Y GARCIA SELECCION ALTERNATIVA IICIICIL		614.094,14	EUR/GLOBAL	3,9%	21.083 FRANCE TELECOM		234.126,72	EUR	1,5%
TOTAL GESTIÓN ALTERNATIVA		614.094,14		3,9%	79.762 ENEL IM		216.314,54	EUR	1,4%
17.427 DEUTSCHE TELEKOM AG EUR		157.958,33	EUR	1,0%	10.603 ENI SPA		186.506,77	EUR	1,2%
5.519 SAP AG ORD		289.305,98	EUR	1,8%	15.957 ARCELOR-MITTAL		228.663,81	EUR	1,5%
4.416 SIEMENS		334.291,20	EUR	2,1%	5.245 INBEV		287.321,10	EUR	1,8%
3.222 ALLIANZ A.		289.754,46	EUR	1,9%	6.620 UNILEVER NV		168.909,30	EUR	1,1%
4.302 BASF SE		282.254,22	EUR	1,8%	2.540 INDITEX, S.A.		182.422,80	EUR	1,2%
6.275 BAYER AG		331.332,55	EUR	2,1%	TOTAL RENTA VARIABLE		8.554.897,29		54,7%
20.294 EON AG-NEW		365.799,35	EUR	2,3%	69.683 RIVA Y GARCIA RENTA FIJA INSTITUCIONAL, FI		707.610,04	EUR	4,5%
76.885 BILBAO VIZCAYA ARGENTARIA, S.A		458.772,80	EUR	2,9%	11.023 M&G OPTIMAL INCOME EURO-A FUND		169.690,74	EUR	1,1%
140.791 SANTANDER CENTRAL HISPANO		740.527,57	EUR	4,7%	81.708 THREADNEEDLE EU HI YLD B-IGA		163.464,05	EUR	1,0%
4.350 DAIMLERCHYSLER AG		197.707,50	EUR	1,3%	GE CAP EUR FUND 4,25% 01/03/2017		597.791,23	EUR	3,8%
49.553 IBERDROLA		210.947,12	EUR	1,3%	SANTANDER FLOAT 19/04/2013		602.584,48	EUR	3,9%
486.682 NATRACEUTICAL, S.A.		76.409,07	EUR	0,5%	TELECOM ITALIA 5,125% 25/01/2016		848.753,44	EUR	5,4%
55.634 NATRA		62.310,08	EUR	0,4%	CRITERIA CAIXACORP 4,13% 20/11/2014		153.445,06	EUR	1,0%
10.975 REPSOL YPF, S.A.		281.867,85	EUR	1,8%	BP CAPITAL 3,10% 07/10/2014		326.897,20	EUR	2,1%
24.568 TELEFONICA, S.A.		301.817,88	EUR	1,9%	BCO POPULAR 3,00% 24/04/2012		205.706,56	EUR	1,3%
14.710 TOTAL S.A.		562.510,40	EUR	3,6%	ALSTOM 3,875% 02/03/2016		105.186,43	EUR	0,7%
3.910 DEUTSCHE BOERSE AG		197.259,50	EUR	1,3%	TOTAL RENTA FIJA		3.881.129,23		24,8%
3.012 SANOFI-AVENTIS		175.388,76	EUR	1,1%	REPO DE DEUDA A 1 DIA		2.585.013,46	EUR	16,5%
5.233 GROUPE DANONE		273.685,90	EUR	1,7%	EFFECTIVO		-5.473,90	EUR	0,0%
2.161 LVMH MOET HENNESSY		278.444,85	EUR	1,8%	GARANTIAS EUREX		19.804,18	EUR	0,1%
26.320 FERROVIAL, S.A.		226.825,76	EUR	1,4%	TOTAL MERCADO MONETARIO		2.599.343,74		16,6%
15.457 VIVENDI UNIVERSAL		212.688,32	EUR	1,4%	TOTAL CARTERA		15.649.464,40		100,0%
5.560 SAINT-GOBAIN		186.176,60	EUR	1,2%					
2.050 L OREAL		189.604,50	EUR	1,2%					
10.316 BNP PARIBAS		366.991,70	EUR	2,3%					



Riva y García Acciones I, FI

Evolución 31/12/08 – 31/03/2012



Benchmark: 70% EURO STOXX 50, 30% Benchmark RF JPMorgan*

**Renta Fija 1-3a EUR (50% soberano, 50% crédito investment grade)



Contenido

1 Introducción

2 Fondos de Inversión

1. Riva y García Ahorro, FI
2. Riva y García Renta Fija Institucional, FI
3. Riva y García Acciones I, FI
- 4. Riva y García Global, FI**
5. Riva y García Discrecional, FI

3 Fondos de Fondos de Inversión

1. Riva y García Selección Conservadora, FI
2. Riva y García Selección Moderada, FI

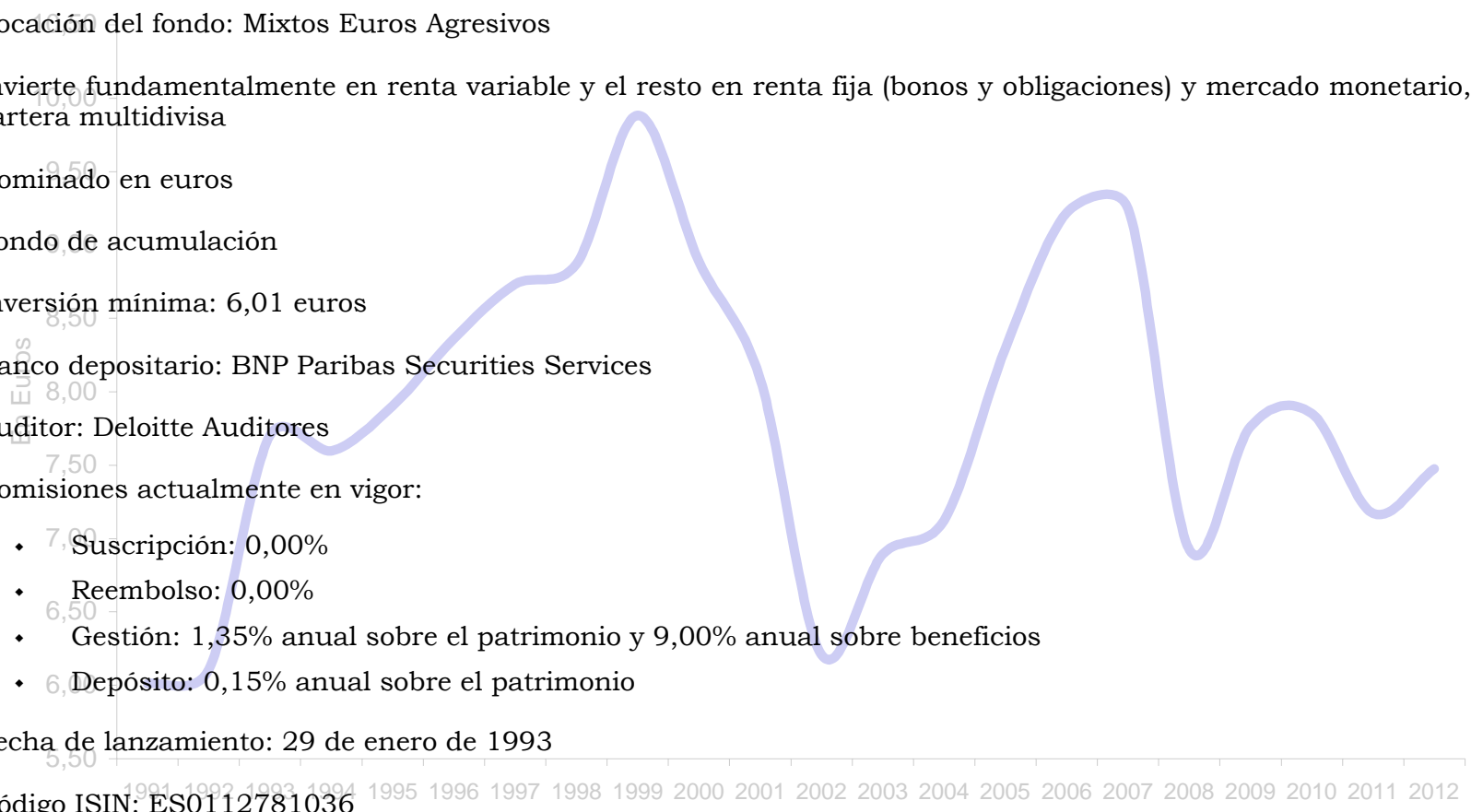
4 Informe de gestión

5 Anexos

Riva y García Global, FI

Datos generales ★★★

- ≡ Vocación del fondo: Mixtos Euros Agresivos
- ≡ Invierte fundamentalmente en renta variable y el resto en renta fija (bonos y obligaciones) y mercado monetario, con una cartera multidivisa
- ≡ Nominado en euros
- ≡ Fondo de acumulación
- ≡ Inversión mínima: 6,01 euros
- ≡ Banco depositario: BNP Paribas Securities Services
- ≡ Auditor: Deloitte Auditores
- ≡ Comisiones actualmente en vigor:
 - ♦ Suscripción: 0,00%
 - ♦ Reembolso: 0,00%
 - ♦ Gestión: 1,35% anual sobre el patrimonio y 9,00% anual sobre beneficios
 - ♦ Depósito: 0,15% anual sobre el patrimonio
- ≡ Fecha de lanzamiento: 29 de enero de 1993
- ≡ Código ISIN: ES0112781036
- ≡ Código Bloomberg: BTRENTA SM



Riva y García Global, FI

Datos económicos¹

Patrimonio	3,67 M euros
Número de partícipes	163
Rentabilidad YTD	4,26%

Evolución valor liquidativo

Base 30/11/92	6,01 euros
Valor liquidativo actual	7,48 euros

*Benchmark: 70% MSCI World Euro y 30% Índice RF JPMorgan

**Datos anualizados

Datos estadísticos^{*1}

α^{**}	-7,02%
β	0,97
R^2	82,54%
Rentabilidad promedio**	2,91%
Volatilidad**	10,16%
Volatilidad tracking error**	4,26%
Tracking error medio**	-7,34%
Sharpe modificado	0,29
Information ratio	-1,72
Máx. ganancia mensual	6,75%
Máx. pérdida mensual	-6,41%

Rentabilidades mensuales¹

	ENE	FEB	MAR	ABR	MAY	JUN	JUL	AGO	SEP	OCT	NOV	DIC	YTD
2009	-2,24%	-6,41%	1,28%	6,75%	2,08%	-0,91%	3,67%	2,13%	2,08%	-2,21%	2,07%	3,86%	12,11%
2010	-3,16%	0,49%	4,22%	-0,46%	-3,94%	-1,74%	2,84%	-1,50%	1,05%	1,77%	-1,59%	3,53%	1,14%
2011	1,62%	1,17%	-3,10%	0,07%	0,02%	-2,29%	-2,16%	-5,99%	-2,48%	4,37%	-2,43%	2,64%	-8,66%
2012	2,83%	1,52%	-0,13%										4,26%

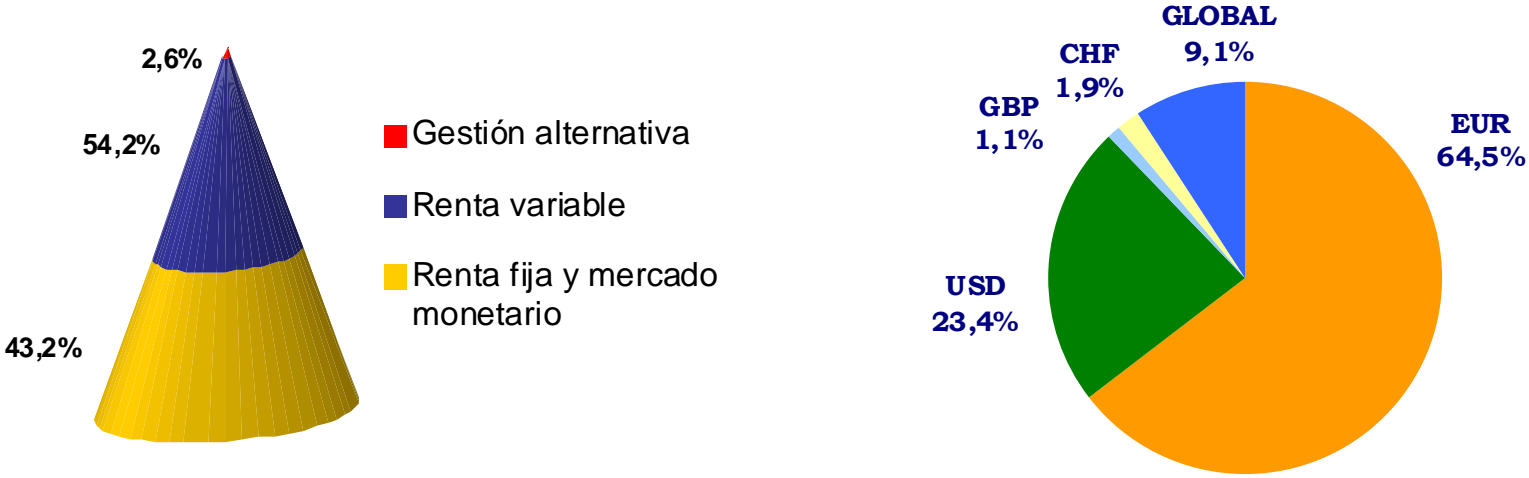
¹Rentabilidades pasadas no presuponen rentabilidades futuras



Riva y García Global, FI

Distribución de la inversión por tipo de activo y por divisa

En porcentaje sobre el total



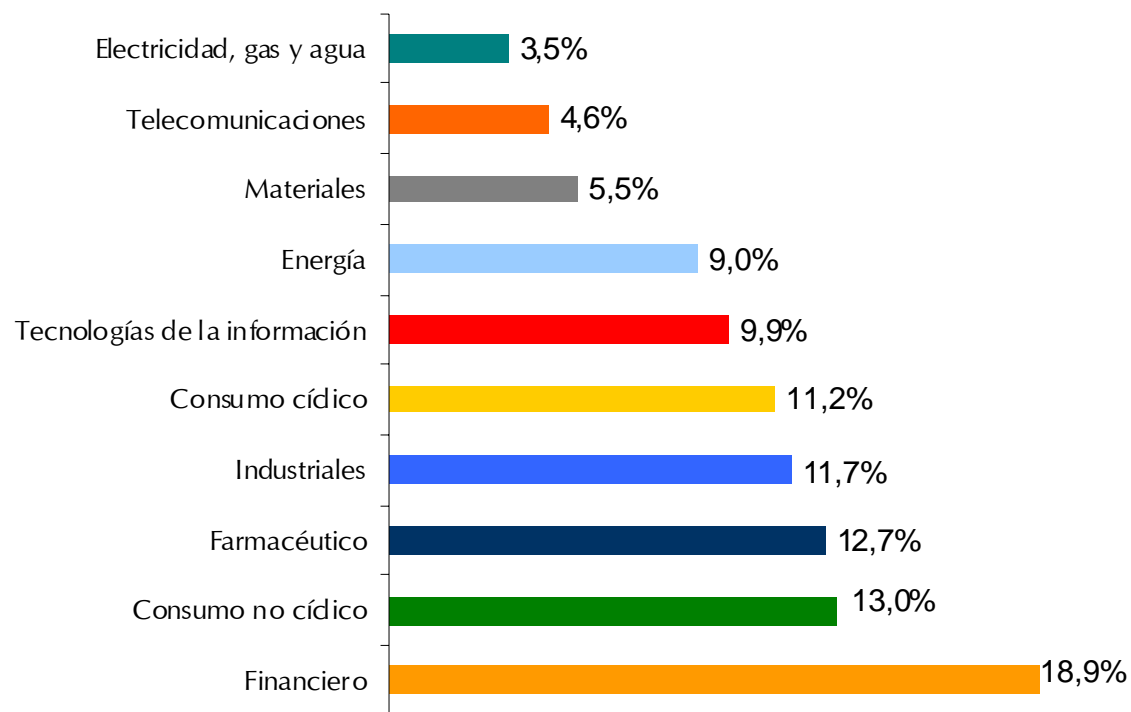
Duración cartera RF: 1,06 años



Riva y García Global, FI

Desglose por sectores

En porcentaje sobre renta variable de inversión directa (excluyendo los fondos de inversión)



Riva y García Global, FI

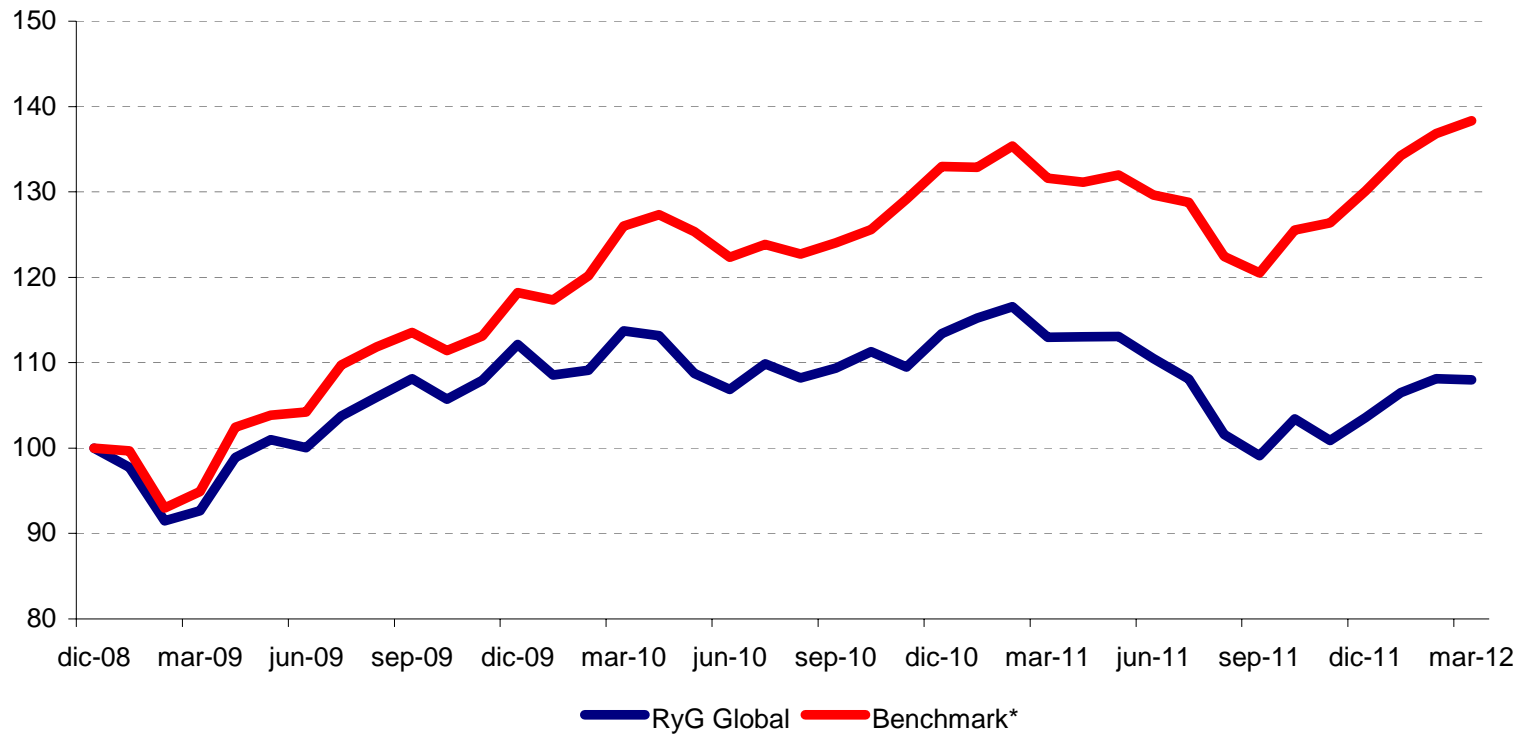
Composición de la cartera (en euros)

Nº Títulos	Valor	Importe (EUR)	Divisa	%	Nº Títulos	Valor	Importe (EUR)	Divisa	%
10.832 RIVA Y GARCIA SELECCION ALTERNATIVA IICIICL		92.307,60	EUR/GLOBAL	2,6%	660 BAYER AG		34.849,32	EUR	1,0%
					1.251 JP MORGAN CHASE		43.109,48	USD	1,2%
					503 MCDONALDS CORPORATION		36.981,41	USD	1,0%
TOTAL GESTIÓN ALTERNATIVA		92.307,60		2,6%	1.588 MICROSOFT CORP		38.387,87	USD	1,1%
1.129 INBEV		61.846,62	EUR	1,7%	3.340 VIVENDI UNIVERSAL		45.958,40	EUR	1,3%
3.969 TELEFONICA, S.A.		48.759,17	EUR	1,4%	757 PEPSICO INC		37.642,92	USD	1,0%
490 ALLIANZ A.		44.065,70	EUR	1,2%	1.122 PROCTER & GAMBLE		56.516,24	USD	1,6%
1.070 DAIMLERCHYSLER AG (EURO)		48.631,50	EUR	1,4%	1.003 TEVA PHARMACEUTICAL-SP ADR		33.871,83	USD	0,9%
1.967 EON AG-NEW		35.455,18	EUR	1,0%	1.907 INTEL CORP.		40.182,35	USD	1,1%
8.450 BILBAO VIZCAYA ARGENTARIA, S.A		50.421,15	EUR	1,4%	1.010 POTASH CORP OF SASKATCHEWAN		34.585,10	USD	1,0%
14.960 SANTANDER CENTRAL HISPANO		86.319,20	EUR	2,4%	5.132 PFIZER INC		87.097,46	USD	2,4%
5.601 FERROVIAL, S.A.		48.269,42	EUR	1,3%	4.268 ABERDEEN GL-EMMKT EQTY-A2		203.496,30	GLOBAL	5,7%
6.947 IBERDROLA		29.573,38	EUR	0,8%					
88.031 NATRACEUTICAL, S.A.		13.820,87	EUR	0,4%	TOTAL RENTA VARIABLE		2.069.450,52		57,7%
10.855 NATRA		12.157,60	EUR	0,3%	3.438 MFS MER-EMERG MARK DEBT-A1-USD		78.333,10	GLOBAL	2,2%
1.613 REPSOL YPF, S.A.		30.340,53	EUR	0,8%	5.100 M&G OPTIMAL INCOME EURO-A FUND		78.511,81	EUR	2,2%
2.267 TOTAL S.A.		86.690,08	EUR	2,4%	SANTANDER FLOAT 19/04/2013		100.430,75	EUR	2,8%
580 3M COMPANY		38.778,24	USD	1,1%	CRITERIA CAIXACORP 4,125% 20/11/2014		51.148,35	EUR	1,4%
1.116 BNP PARIBAS		39.701,70	EUR	1,1%	BCO POPULAR 3% VTO 24/04/2012		51.426,64	EUR	1,4%
760 GROUPE DANONE		39.748,00	EUR	1,1%	GE CAP EUR FUND 4.25% 01/03/2017		86.951,45	EUR	2,4%
301 LVMH MOET HENNESSY		38.783,85	EUR	1,1%	BP CAPITAL 3.10% 07/10/2014		52.725,36	EUR	1,5%
2.296 ARCELOR-MITTAL		32.901,68	EUR	0,9%	TELECOM ITALIA 5.125% 25/01/2016		159.141,27	EUR	4,4%
496 SIEMENS		37.547,20	EUR	1,0%	ALSTOM 4% VTO 23/09/2014		106.912,50	EUR	3,0%
1.180 SAINT-GOBAIN		39.512,30	EUR	1,1%	NATIONAL GRID US 3,25% 03/06/2015		139.957,60	EUR	3,9%
1.456 CITIGROUP NEW		39.883,68	USD	1,1%					
1.040 HOME DEPOT INC		39.213,37	USD	1,1%	TOTAL RENTA FIJA		905.538,83		25,2%
856 RIO TINTO PLC		35.424,66	GBP	1,0%	REPO DE DEUDA A 1 DIA		495.002,58	EUR	13,8%
157 APPLE COMPUTER		70.545,87	USD	2,0%	GARANTIAS EUREX		1.560,00	EUR	0,0%
6.781 BANK OF AMERICA CORP		48.635,37	USD	1,4%	EFFECTIVO		23.916,15	GLOBAL	0,7%
633 CHEVRONTEXACO CORP		50.861,07	USD	1,4%					
3.567 GENERAL ELECTRIC		53.653,37	USD	1,5%	TOTAL MERCADO MONETARIO		520.478,73		14,5%
73 GOOGLE INC		35.082,46	USD	1,0%					
1.622 AT & T INC		37.963,77	USD	1,1%	TOTAL CARTERA		3.587.775,68		100,0%
1.608 NOVARTIS AG		66.719,00	CHF	1,9%					
1.390 UNILEVER NV		35.465,85	EUR	1,0%					



Riva y García Global, FI

Evolución 31/12/08 – 31/03/2012



Benchmark: 70% MSCI World EUR, 30% Benchmark RF JPMorgan*

***Renta Fija 1-3a EUR (50% soberano, 50% crédito investment grade)*



Contenido

1 Introducción

2 Fondos de Inversión

1. Riva y García Ahorro, FI
2. Riva y García Renta Fija Institucional, FI
3. Riva y García Acciones I, FI
4. Riva y García Global, FI
5. **Riva y García Discrecional, FI**

3 Fondos de Fondos de Inversión

1. Riva y García Selección Conservadora, FI
2. Riva y García Selección Moderada, FI

4 Informe de gestión

5 Anexos

Riva y García Discrecional, FI

Datos generales



≡ Vocación del fondo: Gestión Alternativa

≡ 10,1 Filosofía del fondo: La filosofía del fondo es obtener para el participante un rendimiento anual, no garantizado, del EONIA más un 1,5%, capitalizado diariamente, con un nivel de volatilidad anualizada máxima del 5,00%. Las inversiones estarán encaminadas en obtener un retorno absoluto, con independencia de la evolución de los mercados y con un nivel de riesgo reducido, utilizando con mayor o menor ponderación diferentes estrategias (long/short equity, ideas de inversión, fondos de inversión monetarios dinámicos y hedge funds)

≡ 9,9 Nominado en euros

≡ Fondo de acumulación

≡ 9,5 Inversión mínima: 6,01 euros

≡ 9 Banco depositario: BNP Paribas Securities Services

≡ Auditor: Deloitte Auditores

≡ 9,1 Comisiones actualmente en vigor:

■ 8,9 Suscripción: 0,00%

■ 8,7 Reembolso: 0,00%

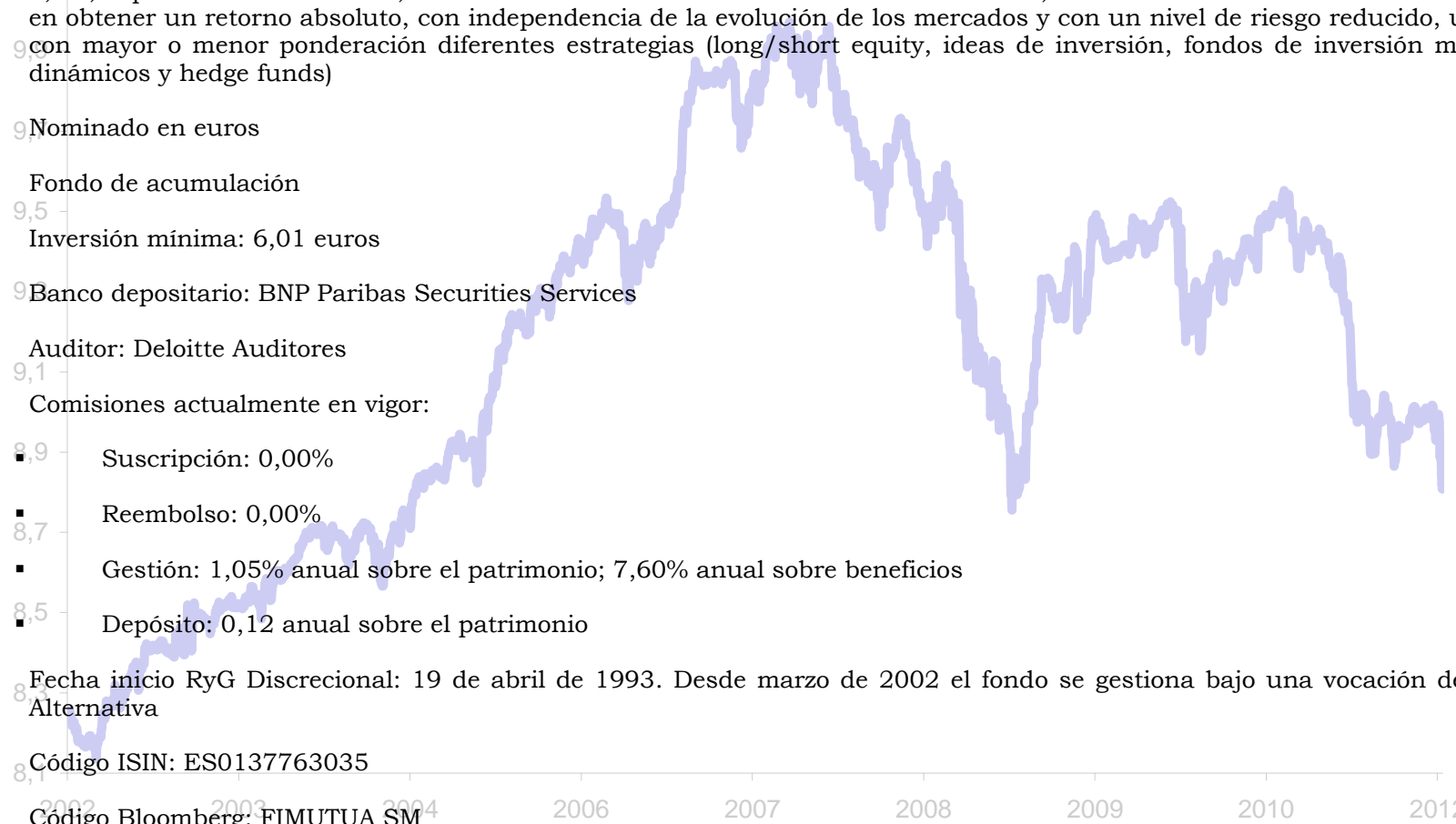
■ Gestión: 1,05% anual sobre el patrimonio; 7,60% anual sobre beneficios

■ 8,5 Depósito: 0,12 anual sobre el patrimonio

≡ 8 Fecha inicio RyG Discrecional: 19 de abril de 1993. Desde marzo de 2002 el fondo se gestiona bajo una vocación de Gestión Alternativa

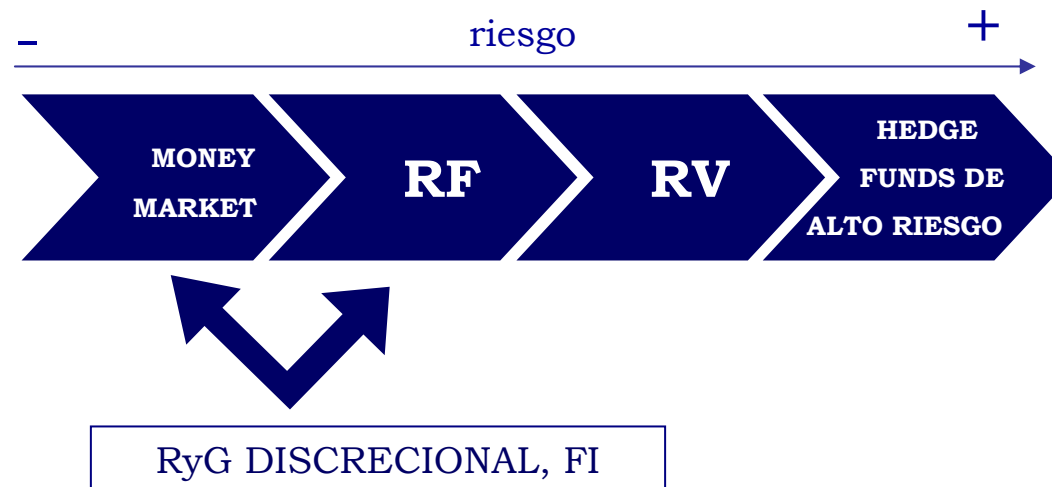
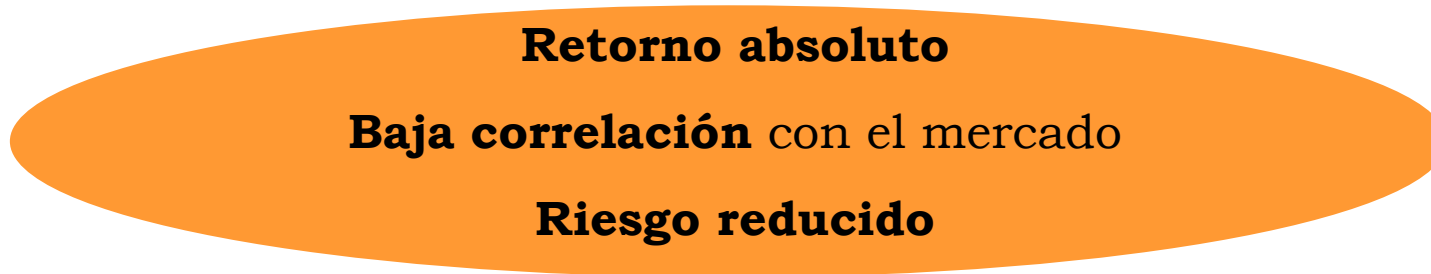
≡ 8 Código ISIN: ES0137763035

≡ Código Bloomberg: FIMUTUA SM



Riva y García Discrecional, FI

Filosofía del fondo



Riva y García Discrecional, FI

Estrategias

Objetivo rentabilidad = EONIA + 150 p.b.

Volatilidad (σ) \leq 5%

Long/short equity

Ideas inversión

Fondos de inversión de monetarios dinámicos

Hedge funds



RyG Discrecional

Riva y García Discrecional, FI

Long/short equity

Estrategia de gestión alternativa en RV que combina una **posición larga de contado** con una **posición corta mediante derivados**

Long/short equity

- riesgo de mercado (+/- 25%)
- **stock picking** cualitativo para batir al índice de referencia
- universo = Ibex 35
- concentración de la pata de contado en 10 valores
- stop-win y stop-loss por valor y relativo al mercado

Junio 2006

RYG Discrecional
16.033.855

20% L/S Equity	% L/S Equity	Contratos
2.318.520	14%	20

IBEX Index
11.592,60

Actualizar Datos

Fut. IBEX
11.595,00

Beta Cartera
1,03

L/S Equity	-10%	10%
	LONG	SHORT
2.318.520	2.086.668	2.550.372
20,00	18	22

		Name	Id Isin	Eqy Beta	Px Last		Nº Titulos	Coste Posición
ACX SM Equity	3,00%	ACERINOX SA	ES0132105018	1,00	12,69	3,09%	5.500	69.795,00
BBVA SM Equity	19,00%	BANCO BILBAO VIZCAYA ARGENTA	ES0113211835	1,11	15,29	17,60%	25.960	396.928,40
FER SM Equity	8,00%	GRUPO FERROVIAL	ES0162601019	1,16	53,35	7,07%	2.990	159.516,50
GAS SM Equity	6,00%	GAS NATURAL SDG SA	ES0116870314	0,91	22,33	6,77%	6.840	152.737,20
IBE SM Equity	9,00%	IBERDROLA SA	ES0144580018	1,00	25,24	9,29%	8.300	209.492,00
IDR SM Equity	2,00%	INDRA SISTEMAS SA	ES0118594417	0,99	14,98	2,09%	3.140	47.037,20
REP SM Equity	9,00%	REPSOL YPF SA	ES0173516115	1,03	20,85	8,97%	9.700	202.245,00
SAN SM Equity	25,00%	BANCO SANTANDER CENTRAL HISP	ES0113900J37	1,06	10,63	24,20%	51.340	545.744,20
TEF SM Equity	17,00%	TELEFONICA SA	ES0178430E18	0,95	12,63	18,41%	32.880	415.274,40
TL5 SM Equity	2,00%	GESTEVISION TELECINCO SA	ES0152503035	0,82	17,90	2,52%	3.170	56.743,00
	100,00%							2.255.512,90



Riva y García Discrecional, FI

Ideas de inversión

Los analistas de Riva y García seleccionan **10-15 ideas de inversión** adecuadas al actual contexto de mercado intentando **optimizar el binomio rentabilidad-riesgo**

VALOR	RACIONAL DE INVERSION 4T09
1 NATRA SA	Small cap española con importante presencia en el segmento de chocolates de distribución a nivel europeo. Actualmente está renegociando su deuda y consideramos que tiene gran potencial cuando se anuncie el acuerdo con los bancos
2 FRANCE TELECOM SA	Al igual que Telefónica, es uno de los líderes europeos en el mercado de las telecomunicaciones. De perfil claramente defensivo es un valor a tener en cartera en los momentos actuales
3 Schroder International Selection Fund - Global Corporate Bond	Uno de los primeros mercados en los que se inició la recuperación fue el de los bonos corporativos. Debido a su binomio rentabilidad/riesgo consideramos atractiva la inversión en bonos Investment Grade
4 CAAM Funds - Volatility Euro Equities	En los entornos de volatilidad en los que se mueven los mercados, consideramos que es positivo intentar beneficiarnos de la misma con un fondo especializado en gestionar la volatilidad
5 TELEFONICA SA	Uno de los líderes europeos en el mercado de la telefonía fija y móvil con un balance equilibrado. En los momentos actuales creemos oportuno tener una compañía defensiva con alta generación de ingresos
6 Julius Baer Multicash - GBP Sterling Cash Fund	En todos los modelos de PPA la sobrevaloración del EUR con respecto a la GBP nos hace pensar en la recuperación de la divisa en el medio plazo
7 Carmignac Securite	Uno de los primeros mercados en los que se inició la recuperación fue el de los bonos corporativos. Debido a su binomio rentabilidad/riesgo consideramos atractiva la inversión en bonos Investment Grade
8 IBERDROLA SA	Compañía claramente defensiva en un sector regulado en el que las sorpresas no son muy habituales y como todas las eléctricas con ingresos "seguros". Además se puede beneficiar de su participación en Iberdrola renovables
9 NOKIA OYJ	La caída que se produce después de la presentación de los resultados nos parece excesiva ya que consideramos que los resultados no fueron tan malos. Creemos en su potencial de subida y especialmente pensamos que el riesgo de mayores caídas es limitado
10 GENERAL ELECTRIC CO	Si consideramos que la recuperación se ha iniciado, uno de los sectores que antes notará la mejoría es el Industrial. Escogemos GE al ser una compañía muy diversificada tanto a nivel de producto como geográficamente. También intentamos aprovecharnos de la posible mejora en la cotización del dólar
11 BNP PARIBAS	En un entorno de recuperación económica, los bancos han de jugar un papel importante. Creemos que los grandes bancos españoles son de los mejores a nivel mundial, pero debido a la gran revalorización que han acumulado y la incertidumbre del mercado español, hemos preferido invertir en uno de los grandes bancos europeos que más saneados está
12 SGAM Fund - Money Market USD	En todos los modelos de PPA la sobrevaloración del EUR con respecto a la USD nos hace pensar en la recuperación de la divisa en el medio plazo
13 Threadneedle Investment Funds ICVC - European HY Bond Fund	Con una mayor visibilidad de la recuperación económica las compañías que no están dentro del segmento IG deberán a comenzar a mejorar y consecuentemente también lo harán sus bonos. Aunque es una inversión con más riesgo que los bonos IG, este fondo invierte en compañías que están en su gran mayoría en el segmento BB



Riva y García Discrecional, FI

Hedge funds (I)

La **industria alternativa** proporciona productos de inversión diferenciados de la gestión tradicional. Estos productos pretenden buscar **rentabilidades positivas independientemente del ciclo económico** y tratan de **optimizar el binomio rentabilidad-riesgo**

Filosofía de inversión

- ⇒ Rentabilidad absoluta; no benchmark
- ⇒ Baja correlación con los mercados tradicionales
- ⇒ Altos binomios rentabilidad-riesgo

Activos en los que invierten

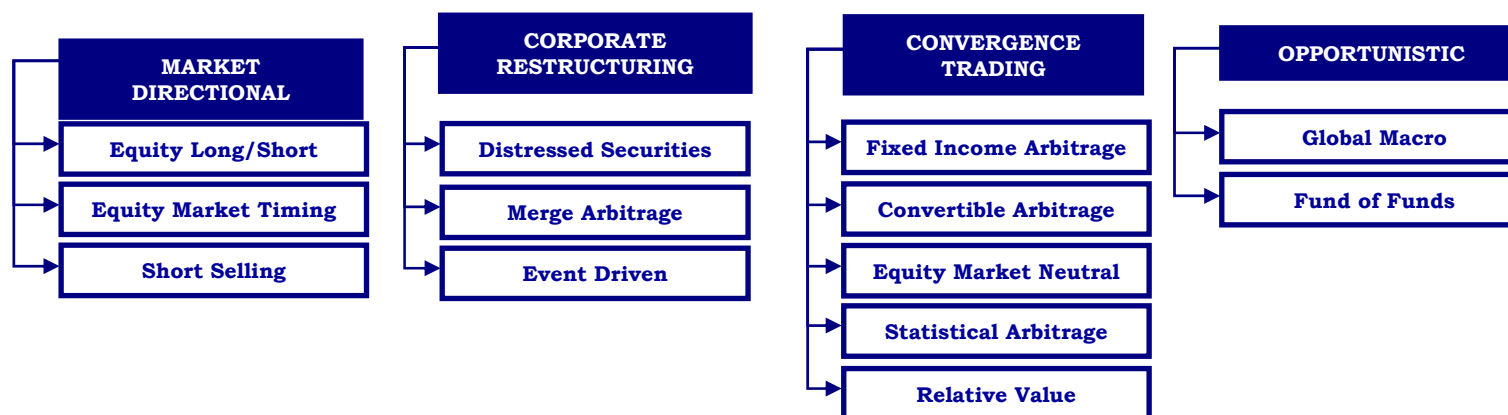
⇒ Acciones, bonos, swaps, convertibles, derivados, materias primas, divisas, crédito, derivados en real estate, secured lending, derechos de emisión de dióxido de carbono, etc.

Estilo de gestión

- ⇒ Libertad de inversión sin restricciones
- ⇒ Posibilidad de utilizar apalancamiento
- ⇒ Implementación activa y dinámica de las estrategias

Alineación de intereses

- ⇒ Comisiones vinculadas al éxito
- ⇒ Fuerte vinculación patrimonial del gestor

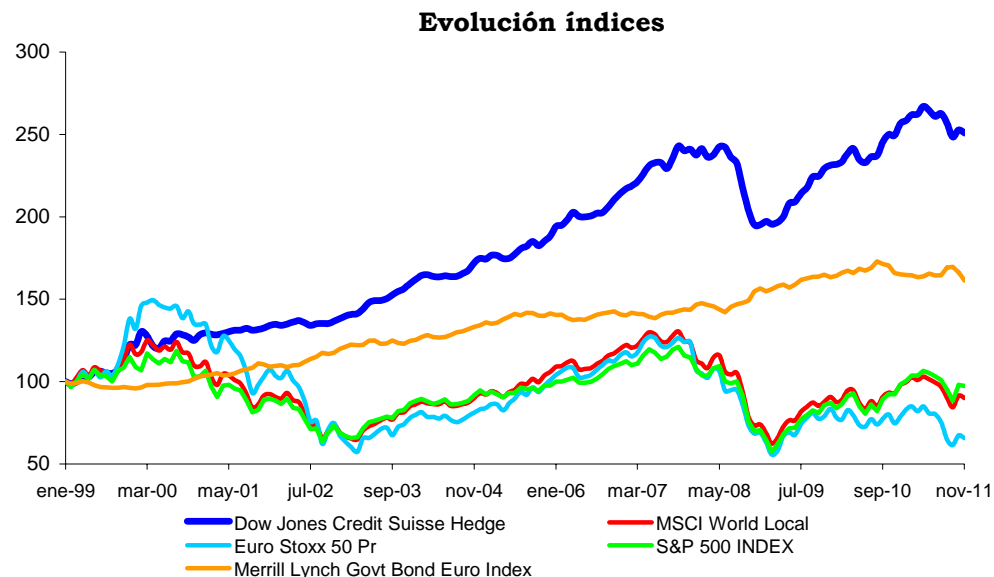


Riva y García Discrecional, FI

Hedge funds (y II)

Características de los hedge funds

- ≡ Reducción de la volatilidad sin reducir rentabilidades
- ≡ Preservación del capital
- ≡ Rentabilidades en cualquier ciclo de mercado
- ≡ Gran potencial de diversificación
- ≡ Baja correlación con las inversiones tradicionales



	Rentabilidad 2012 (hasta febrero)	Promedio de rentabilidad		Volatilidad		Sharpe anual con Risk Free Rate (RFR) = 3,50%	Correlación con Dow Jones Credit Suisse Hedge Fund Index
		Mensual	Anualizada	Mensual	Anualizada		
Dow Jones Credit Suisse Hedge	3,98%	0,63%	7,81%	1,89%	6,54%	0,66	1,00
Merrill Lynch Govt Bond Euro Index	3,60%	0,36%	4,38%	1,11%	3,85%	0,23	-0,19
MSCI World Local	8,93%	0,09%	1,08%	4,41%	15,26%	-0,16	0,65
S&P 500 INDEX	8,59%	0,15%	1,82%	4,65%	16,10%	-0,10	0,59



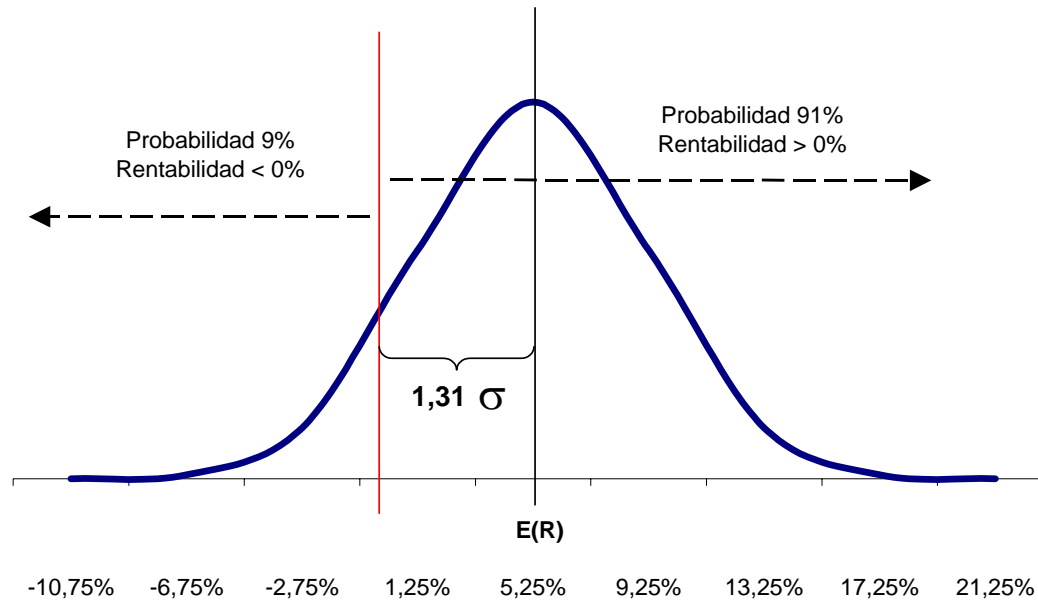
Riva y García Discrecional, FI

Rentabilidad/riesgo

Esperanza de rentabilidad = $E(R) = \text{EONIA} + 150 \text{ p.b.}$

Volatilidad $(\sigma) \leq 5\%$

DISTRIBUCIÓN RENTABILIDAD RYG DISCRECIONAL



Consigue preservar el capital en un 91% de los casos en inversiones a 12 meses*

* Los cálculos se han realizado con una $E(R)$ del 5,25% y una volatilidad del 4%



Riva y García Discrecional, FI

Datos económicos

Patrimonio	1,24 M euros
Número de participes	221
Rentabilidad YTD	-1,52%

Evolución valor liquidativo

Base 22/03/02	8,29 euros
Valor liquidativo actual	8,81 euros

*Referente: EONIA + 150 pb

**Datos anualizados

Datos estadísticos¹

Rentabilidad promedio**	-0,82%
Volatilidad**	3,72%
Sharpe modificado	-0,22
Máx. ganancia mensual	2,57%
Máx. pérdida mensual	-2,46%
% meses bate al referente*	53,85%
Correlación con MSCI World LC	56,97%
Correlación con Índice RF JPM	-5,43%

Rentabilidades mensuales^{1,2}

	ENE	FEB	MAR	ABR	MAY	JUN	JUL	AGO	SEP	OCT	NOV	DIC	YTD
2009	0,03%	-0,94%	0,28%	2,57%	1,02%	-0,39%	0,79%	-0,66%	1,75%	-1,03%	0,05%	0,16%	3,63%
2010	0,50%	-0,27%	0,72%	0,03%	-2,46%	-0,91%	1,60%	-0,51%	0,84%	0,73%	-0,70%	1,18%	0,68%
2011	0,28%	0,01%	-0,50%	-0,13%	-0,31%	-0,33%	-1,68%	-1,89%	-1,23%	1,16%	-1,18%	0,25%	-5,46%
2012	0,43%	0,29%	-2,22%										-1,52%

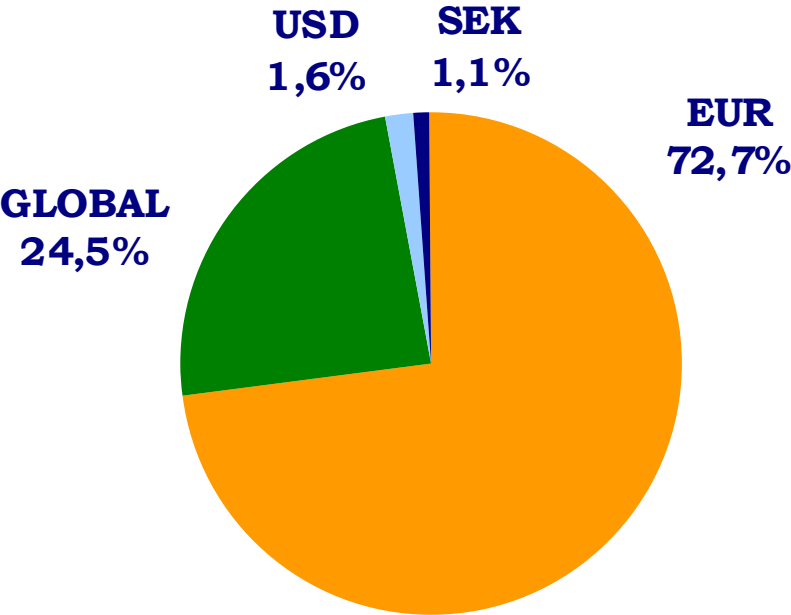
¹Rentabilidades pasadas no presuponen rentabilidades futuras

²Hasta octubre de 2009, las rentabilidades proceden de los datos proforma por la fusión del RyG Discrecional y el RyG Renta Dinámica



Riva y García Discrecional, FI

Distribución de la inversión por divisa



Riva y García Discrecional, FI

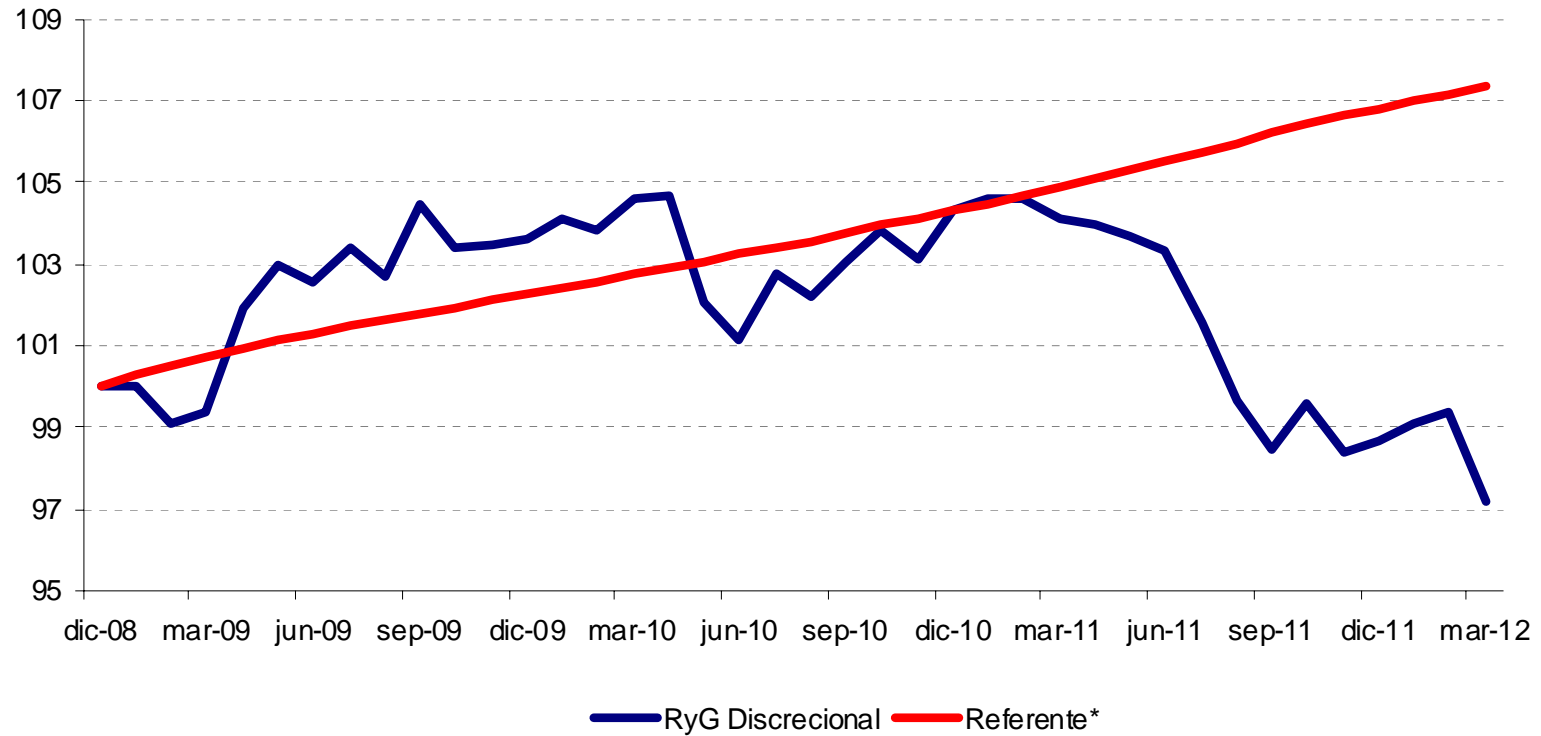
Composición de la cartera (en euros)

Nº Títulos	Valor	Importe (EUR)	Divisa	%	Nº Títulos	Valor	Importe (EUR)	Divisa	%
12.230 RIVA Y GARCIA SELECCION ALTERNATIVA IICIICII		104.226,47	EUR/GLOBAL	8,8%	1.230 MEDIASET ESPAÑA COMUNICACION, S.A		5.289,00	EUR	0,4%
14 CAAM ARBITRAGE VAR2		44.127,27	EUR/GLOBAL	3,7%	830 ENAGAS, S.A.		11.976,90	EUR	1,0%
33 DEXIA INDEX ARBITRAGE		43.943,07	EUR/GLOBAL	3,7%	260 INDITEX, S.A.		18.673,20	EUR	1,6%
54 ADI CONVEX		0,01	EUR/GLOBAL	0,0%	12.171 BANCA CIVICA SA		21.542,67	EUR	1,8%
38 SGAM INVEST TOTAL RET FOREX		44.502,20	EUR/GLOBAL	3,7%	220 RED ELECTRICA CORPORACION S.A.		8.071,80	EUR	0,7%
8 RFS QUAD 4-I		43.926,98	EUR/GLOBAL	3,7%	600 GRIFOLS, S.A.		9.600,00	EUR	0,8%
409 GLG EUROPEAN ALPHA-D		44.357,84	EUR/GLOBAL	3,7%	1.080 REPSOL YPF, S.A.		20.314,80	EUR	1,7%
371 DWS INVEST ALPHA STRATEGY-FC		43.752,51	EUR/GLOBAL	3,7%	330 TECNICAS REUNIDAS S.A.		10.307,55	EUR	0,9%
410 ALLIANZ RCM ENHNC D MM-AT EUR		44.099,80	EUR/GLOBAL	3,7%	1.875 TELEFONICA, S.A.		23.034,38	EUR	1,9%
111 GLG GLBL CONVERTIBLE UCIT-M		13.311,08	EUR/GLOBAL	1,1%	355 BNP PARIBAS		12.629,13	EUR	1,1%
TOTAL GESTIÓN ALTERNATIVA		426.247,23		35,9%	TOTAL RENTA VARIABLE		445.336,34		37,5%
87 DEXIA EQUITIES L-BIOTECH-C		13.513,32	GLOBAL	1,1%	30 CARTESIO X-VALOR Y DIV, FI		43.999,45	GLOBAL	3,7%
105 DWS INVEST GLOBAL AGRIBUSINESS FUND		13.523,46	GLOBAL	1,1%	TOTAL MIXTO RENTA FIJA		43.999,45		3,7%
269 ABERDEEN GL-EMMKT EQTY-A2		12.829,78	GLOBAL	1,1%	392 JULIUS BAER REWT EUR B		43.991,25	EUR	3,7%
78 JB LUXURY BRANDS FUND-B EUR		13.199,75	GLOBAL	1,1%	6.497 THREADNEEDLE EU HI YLD B-IGA		12.997,47	EUR	1,1%
975 VELOCITYSHARES 2X VIX		5.282,38	USD	0,4%	555 MFS MER-EMERG MARK DEBT-A1-USD		12.636,88	GLOBAL	1,1%
175 SIEMENS		13.247,50	EUR	1,1%	650 TEMPLETON GLB BOND CL A USD		12.754,80	GLOBAL	1,1%
1.470 ABENGOA		20.124,30	EUR	1,7%	TOTAL RENTA FIJA		82.380,40		6,9%
870 ABERTIS INFRAESTRUCTURAS S.A.		11.105,55	EUR	0,9%	172 AMUNDI FDS-MONEY MKT USD-AUC		12.944,87	GLOBAL	1,1%
800 EBRO FOODS, S.A.		11.644,00	EUR	1,0%	648 NORDEA I SIC-SWED KRNB-P-SEK		13.406,09	GLOBAL	1,1%
2.730 BILBAO VIZCAYA ARGENTARIA, S.A		16.289,91	EUR	1,4%	REPO DE DEUDA A 1 DIA		100.000,52	EUR	8,4%
6.880 IBERDROLA		29.288,16	EUR	2,5%	GARANTIAS MEFF RV		35.240,92	EUR	3,0%
29 GOOGLE INC		13.936,87	USD	1,2%	GARANTIAS EUREX		30.180,00	EUR	2,5%
7.780 SANTANDER CENTRAL HISPANO		44.890,60	EUR	3,8%	EFFECTIVO		-1.116,66	GLOBAL	0,0%
770 BOLSAS MERCADOS ESPAÑOLES		14.799,40	EUR	1,2%	TOTAL MERCADO MONETARIO		190.655,74		16,0%
1.460 GAS NATURAL		17.490,80	EUR	1,5%	TOTAL CARTERA		1.188.619,16		100,0%
1.330 INDRA		12.220,04	EUR	1,0%					
1.980 FERROVIAL, S.A.		17.063,64	EUR	1,4%					
410 ARCELOR-MITTAL		5.875,30	EUR	0,5%					
4.220 CORPORACION MAPFRE S.A.		10.187,08	EUR	0,9%					
2.530 CAIXABANK, S.A.		7.385,07	EUR	0,6%					



Riva y García Discrecional, FI

Evolución 31/12/08 – 31/03/2012



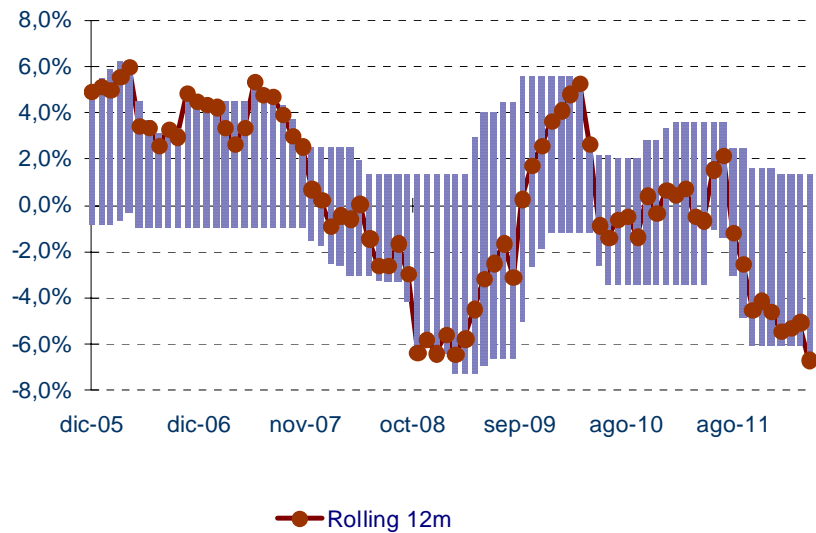
*Referente: **EONIA + 150 p.b.**



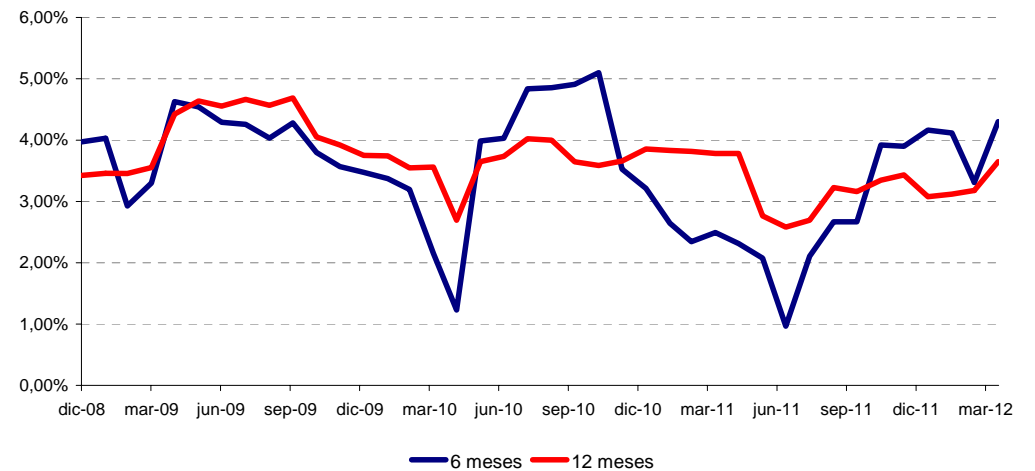
Riva y García Discrecional, FI

Dispersión rentabilidad y rolling y volatilidad de los últimos 6 y 12 meses

Dispersión rentabilidad y rolling 12 meses



Rolling volatilidad



Contenido

1 Introducción

2 Fondos de Inversión

1. Riva y García Ahorro, FI
2. Riva y García Renta Fija Institucional, FI
3. Riva y García Acciones I, FI
4. Riva y García Global, FI
5. Riva y García Discrecional, FI

3 Fondos de Fondos de Inversión

1. **Riva y García Selección Conservadora, FI**
2. Riva y García Selección Moderada, FI

4 Informe de gestión

5 Anexos

Riva y García Selección Conservadora, FI

Datos generales

★★★



- ≡ Vocación del fondo: Mixtos Euros Defensivos
- ≡ Filosofía del fondo: La filosofía del fondo está enfocada a batir a su benchmark de referencia utilizando una arquitectura abierta de fondos. La estructura de este benchmark es de un 20% en renta variable, un 45% en renta fija, un 15% en mercado monetario y un 20% en gestión alternativa. La distribución geográfica de la renta variable se reparte en un 50% en Europa, un 20% en EE.UU., un 5% en Japón, un 5% en Asia sin Japón, un 5% en emergentes y un 15% a nivel global. El 20% del portfolio está invertido en divisa global (no Euro)
- ≡ Criterio de selección y distribución de las inversiones: El procedimiento de inversión parte del escenario y estrategia de mercados del Grupo Financiero Riva y García, donde se determina el asset allocation por tipo de activo, la distribución geográfica de la renta variable y el riesgo divisa. El fund picking se realiza a partir de dos tipos de análisis: el primero es un análisis cuantitativo, donde se evalúa el performance de más de 250 fondos de 60 gestoras diferentes. El segundo es un análisis cualitativo, que complementa al anterior y permite seleccionar los mejores fondos por categoría. Por último, el mantenimiento de un contacto directo con las casas gestoras de los fondos suministra la información más detallada y actualizada de los mejores productos que existen en el mercado
- ≡ Perfil de riesgo del fondo: Medio (según parámetros de la CNMV)
- ≡ Tipo de participes a los que se dirige el fondo: Este fondo va dirigido a inversores que persigan obtener rentabilidades atractivas a medio-largo plazo con un perfil de riesgo medio
- ≡ Duración mínima recomendada: 2 años
- ≡ Nominado en euros
- ≡ Fondo de acumulación
- ≡ Inversión mínima: 6,00 euros
- ≡ Banco depositario: BNP Paribas Securities Services



Riva y García Selección Conservadora, FI

Datos generales ★★★ 

≡ Auditor: Deloitte Auditores

≡ Comisiones actualmente en vigor:

- Suscripción: 0,00%
- Reembolso: 0,00%
- Gestión: 0,75% anual sobre el patrimonio, 5,00% anual sobre beneficios
- Depósito: 0,05% anual sobre el patrimonio

≡ Fecha de lanzamiento: 12 de abril de 2007

≡ Fecha de lanzamiento original de carteras de análisis con similar política de inversión: Agosto 2004

≡ Código ISIN: ES0156905004

≡ Código Bloomberg: RYGSCON SM



Riva y García Selección Conservadora, FI

Datos económicos¹

Patrimonio	3,63 M euros
Número de partícipes	116
Rentabilidad YTD	3,30%

Evolución valor liquidativo

Base 12/04/07	6,00 euros
Valor liquidativo actual	5,97 euros

* Benchmark: 20% MSCI World LC, 45% índice RF JPMorgan, 15% EONIA, 20% HFR GLOBAL HEDGE FUND INDEX y 20% riesgo divisa

** Datos anualizados

Datos estadísticos*^{1,2}

α^{**}	-3,06%
β	1,17
R^2	82,75%
Rentabilidad promedio**	3,27%
Volatilidad**	4,94%
Volatilidad tracking error**	2,15%
Tracking error medio**	-2,18%
Sharpe modificado	0,66
Information ratio	-1,02
Máx. ganancia mensual	3,63%
Máx. pérdida mensual	-3,66%

Rentabilidades mensuales^{1, 2}

	ENE	FEB	MAR	ABR	MAY	JUN	JUL	AGO	SEP	OCT	NOV	DIC	YTD
2009	0,03%	-2,05%	0,27%	3,63%	1,02%	0,10%	1,86%	1,15%	1,60%	-1,03%	0,63%	1,49%	8,93%
2010	-0,30%	0,20%	2,05%	0,34%	-2,01%	-0,31%	1,27%	0,09%	1,17%	0,72%	-0,34%	1,30%	4,19%
2011	0,06%	0,48%	-0,18%	0,47%	0,25%	-1,32%	-1,15%	-3,66%	-1,65%	1,97%	-2,20%	1,25%	-5,65%
2012	2,02%	1,55%	-0,29%										3,30%

¹Rentabilidades pasadas no presuponen rentabilidades futuras

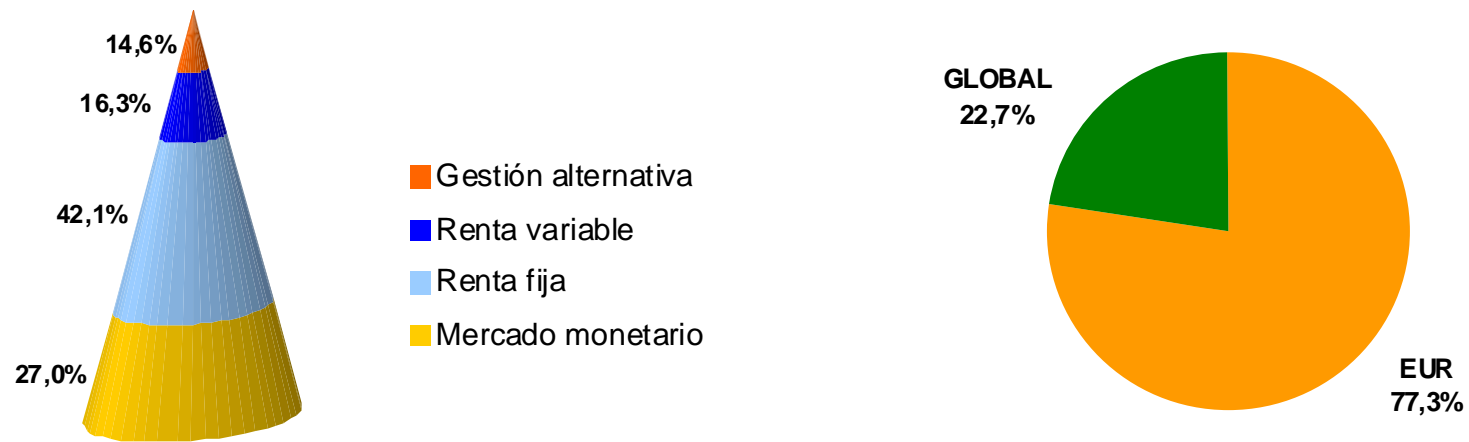
²Hasta abril 2007 las rentabilidades corresponden a la cartera de análisis con la misma política de inversión



Riva y García Selección Conservadora, FI

Distribución de la inversión por tipo de activo y por divisa

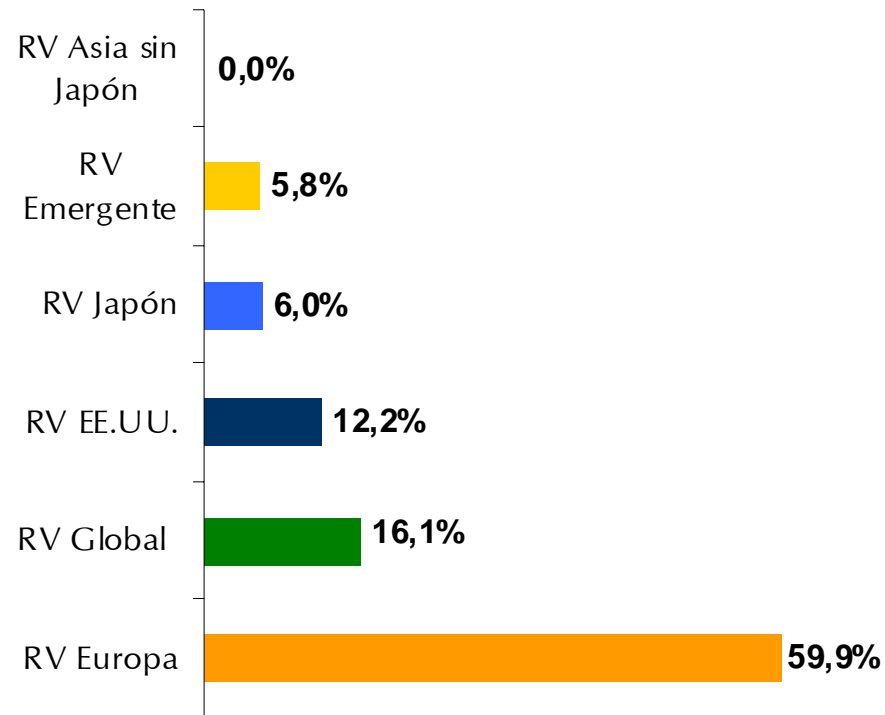
En porcentaje sobre el total del patrimonio del fondo



Riva y García Selección Conservadora, FI

Desglose por distribución geográfica

En porcentaje sobre renta variable



Riva y García Selección Conservadora, FI

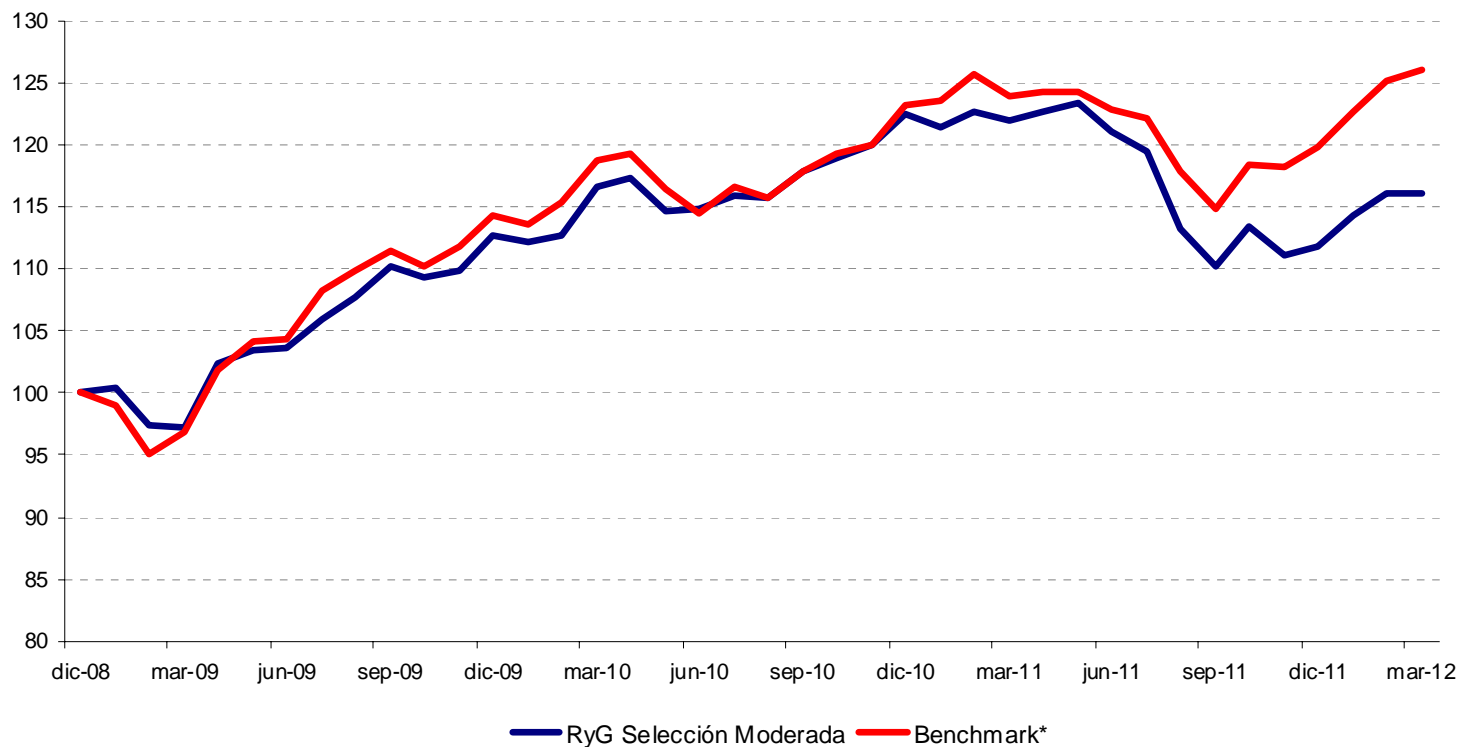
Composición de la cartera (en euros)

Nº Títulos	Valor	Importe (EUR)	Divisa	%	Nº Títulos	Valor	Importe (EUR)	Divisa	%
1.393 GLG GLBL CONVERTIBLE UCIT-M		166.877,53	EUR/GLOBAL	4,6%	1.184 AXA WF-EURO INFL FUND		139.719,55	EUR	3,8%
1.607 FULCRUM ALTER BETA+ DAILY-E€		160.849,19	EUR/GLOBAL	4,4%	12.504 INVESCO EURO CORP BOND-A-ACC		176.132,26	EUR	4,8%
17.485 RIVA Y GARCIA DISCRECIONAL, FI		154.112,44	EUR/GLOBAL	4,2%	89 CARMIGNAC SECURITE		140.396,59	EUR	3,9%
5.625 RIVA Y GARCIA SELECCION ALTERNATIVA IICIICIL		47.940,97	EUR/GLOBAL	1,3%	1.336 JB ABSOLUTE RETURN BOND FD-B		175.304,30	EUR	4,8%
TOTAL GESTION ALTERNATIVA		529.780,13		14,6%	11.385 M&G OPTIMAL INCOME EURO-A FUN		175.270,39	EUR	4,8%
71.300 NATRACEUTICAL, S.A.		11.194,10	EUR	0,3%	87.773 THREADNEEDLE EU HI YLD B-IGA		175.598,58	EUR	4,8%
579 MFS MERIDIAN EQUITY FUND		70.365,61	EUR	1,9%	188 RIVA Y GARCIA AHORRO, FI		248.855,51	EUR	6,8%
501 ALLIANZ RCM EUROP FUND		70.442,41	EUR	1,9%	5.379 TEMPLETON GLB BOND CL A USD		105.615,30	GLOBAL	2,9%
10.389 FRANK TEMP IN FR EUR GR		106.489,59	EUR	2,9%	6.273 MFS MER-EMERG MARK DEBT-A1-US		142.916,07	GLOBAL	3,9%
2.786 MG GLOBAL BASICS FD-EUR-A-ACC		68.293,00	GLOBAL	1,9%	TOTAL RENTA FIJA		1.479.808,55		40,7%
2.569 MORGAN ST-US ADVANTAGE-A		72.208,20	GLOBAL	2,0%	198 GROUPAMA ENTERPRISES- I		448.448,08	EUR	12,3%
719 ABERDEEN GL-EMMKT EQTY-A2		34.294,88	GLOBAL	0,9%	2.452 AMUNDI FDS-MONEY MRKT EUR-AE		246.698,27	EUR	6,8%
16.524 ABERDEEN GL-JAPANESE EQTY-A2		35.376,11	GLOBAL	1,0%	6.841 NORDEA I SIC-SWED KRN-BP-SEK		141.481,89	GLOBAL	3,9%
TOTAL RENTA VARIABLE		468.663,90		12,9%	REPO DE DEUDA A 1 DIA		145.000,75	EUR	4,0%
7.829 RIVA Y GARCIA ACCIONES I FI		137.325,90	EUR	3,8%	EFFECTIVO		1.170,24	GLOBAL	0,0%
5.182 RIVA Y GARCIA GLOBAL, FI		38.741,50	GLOBAL	1,1%	TOTAL MERCADO MONETARIO		982.799,23		27,0%
TOTAL MIXTO RENTA VARIABLE		176.067,40		4,8%	TOTAL CARTERA		3.637.119,21		100,0%



Riva y García Selección Conservadora, FI

Evolución 31/12/08 – 31/03/12¹



*	<p><i>BENCHMARK RF</i> 45%</p> <p><i>BENCHMARK RV</i> 20%</p> <p><i>BENCHMARK DINERO</i> 15%</p> <p><i>BENCHMARK G ALTERNATIVA</i> 20%</p> <p><i>Riesgo divisa</i> 20%</p>	<p>JPMORGAN (renta fija 1-3a EUR (50% soberano, 50% crédito investment grade))</p> <p>MSCI WORLD LC</p> <p>EONIA</p> <p>HFR GLOBAL HEDGE FUND INDEX</p> <p>ECB daily nominal EER-21 euro para riesgo divisa</p>
---	--	--

¹Hasta abril 2007 las rentabilidades corresponden a la cartera de análisis conservadora, gestionada con la misma política de inversión que el fondo



Contenido

1 Introducción

2 Fondos de Inversión

1. Riva y García Ahorro, FI
2. Riva y García Renta Fija Institucional, FI
3. Riva y García Acciones I, FI
4. Riva y García Global, FI
5. Riva y García Discrecional, FI

3 Fondos de Fondos de Inversión

1. Riva y García Selección Conservadora, FI
2. **Riva y García Selección Moderada, FI**

4 Informe de gestión

5 Anexos

Riva y García Selección Moderada, FI

Datos generales ★★★ 

- ≡ Vocación del fondo: Mixtos Euros Moderados
- ≡ Filosofía del fondo: La filosofía del fondo está enfocada a batir a su benchmark de referencia utilizando una arquitectura abierta de fondos. La estructura de este benchmark es de un 40% en renta variable, un 30% en renta fija, un 10% en mercado monetario y un 20% en gestión alternativa. La distribución geográfica de la renta variable se reparte en un 50% en Europa, un 20% en EE.UU., un 5% en Japón, un 5% en Asia sin Japón, un 5% en emergentes y un 15% a nivel global. El 30% del portfolio está invertido en divisa global (no Euro)
- ≡ Criterio de selección y distribución de las inversiones: El procedimiento de inversión parte del escenario y estrategia de mercados del Grupo Financiero Riva y García, donde se determina el asset allocation por tipo de activo, la distribución geográfica de la renta variable y el riesgo divisa. El fund picking se realiza a partir de dos tipos de análisis: el primero es un análisis cuantitativo, donde se evalúa el performance de más de 250 fondos de 60 gestoras diferentes. El segundo es un análisis cualitativo, que complementa al anterior y permite seleccionar los mejores fondos por categoría. Por último, el mantenimiento de un contacto directo con las casas gestoras de los fondos suministra la información más detallada y actualizada de los mejores productos que existen en el mercado
- ≡ Perfil de riesgo del fondo: Alto (según parámetros de la CNMV)
- ≡ Tipo de partícipes a los que se dirige el fondo: Este fondo va dirigido a inversores que persigan obtener rentabilidades atractivas a medio-largo plazo con un perfil de riesgo alto
- ≡ Duración mínima recomendada: 3 años
- ≡ Nominado en euros
- ≡ Fondo de acumulación
- ≡ Inversión mínima: 6,00 euros
- ≡ Banco depositario: BNP Paribas Securities Services



Riva y García Selección Moderada, FI

Datos generales ★★★



≡ Auditor: Deloitte Auditores

≡ Comisiones actualmente en vigor:

• Suscripción: 0,00%

• Reembolso: 0,00%

• Gestión: 0,95% anual sobre el patrimonio, 7,00% anual sobre beneficios

• Depósito: 0,05% anual sobre el patrimonio

≡ Fecha de lanzamiento: 12 de abril de 2007

≡ Fecha de lanzamiento original de carteras de análisis con similar política de inversión: Agosto 2004

≡ Código ISIN: ES0173982002

≡ Código Bloomberg: RYGSMO SM



Riva y García Selección Moderada, FI

Datos económicos¹

Patrimonio	0,50 M euros
Número de partícipes	99
Rentabilidad YTD	3,82%

Evolución valor liquidativo

Base 12/04/07	6,00 euros
Valor liquidativo actual	5,60 euros

* Benchmark: 40% MSCI World LC, 30% índice RF JPMorgan, 10% EONIAm, 20% HFR GLOBAL HEDGE FUND INDEX y 30% riesgo divisa

** Datos anualizados

Datos estadísticos*^{1,2}

□**	-1,71%
□	0,89
R ²	81,30%
Rentabilidad promedio**	4,90%
Volatilidad**	6,70%
Volatilidad tracking error**	2,99%
Tracking error medio**	-2,52%
Sharpe modificado	0,73
Information ratio	-0,84
Máx. ganancia mensual	5,29%
Máx. pérdida mensual	-5,17%

Rentabilidades mensuales^{1, 2}

	ENE	FEB	MAR	ABR	MAY	JUN	JUL	AGO	SEP	OCT	NOV	DIC	YTD
2009	0,38%	-2,88%	-0,29%	5,29%	1,13%	0,09%	2,26%	1,67%	2,27%	-0,79%	0,50%	2,68%	12,76%
2010	-0,46%	0,47%	3,39%	0,59%	-2,20%	0,10%	0,88%	-0,11%	1,90%	0,83%	0,91%	2,04%	8,56%
2011	-0,78%	0,92%	-0,56%	0,67%	0,48%	-1,89%	-1,28%	-5,17%	-2,70%	2,90%	-1,94%	0,50%	-8,73%
2012	2,34%	1,58%	-0,13%										3,82%

¹Rentabilidades pasadas no presuponen rentabilidades futuras

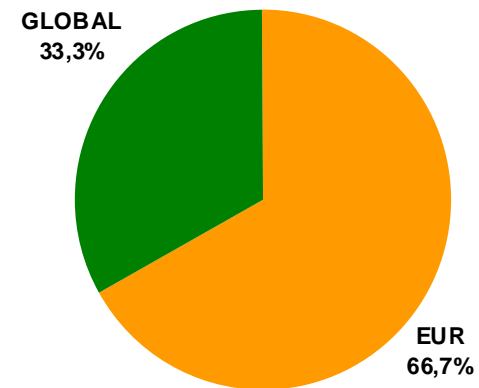
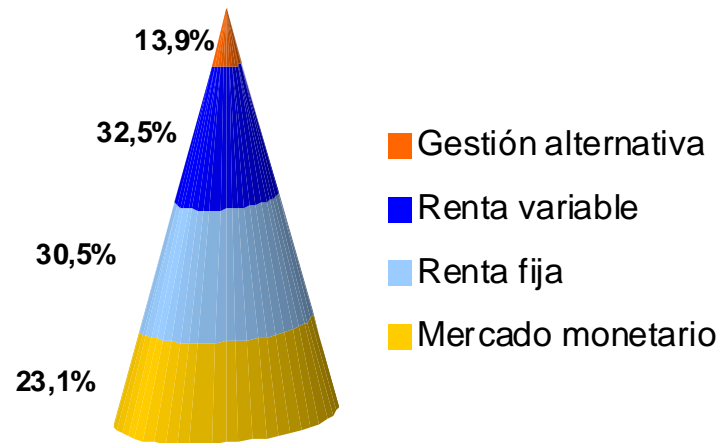
²Hasta abril 2007 las rentabilidades corresponden a la cartera de análisis con la misma política de inversión



Riva y García Selección Moderada, FI

Distribución de la inversión por tipo de activo y por divisa

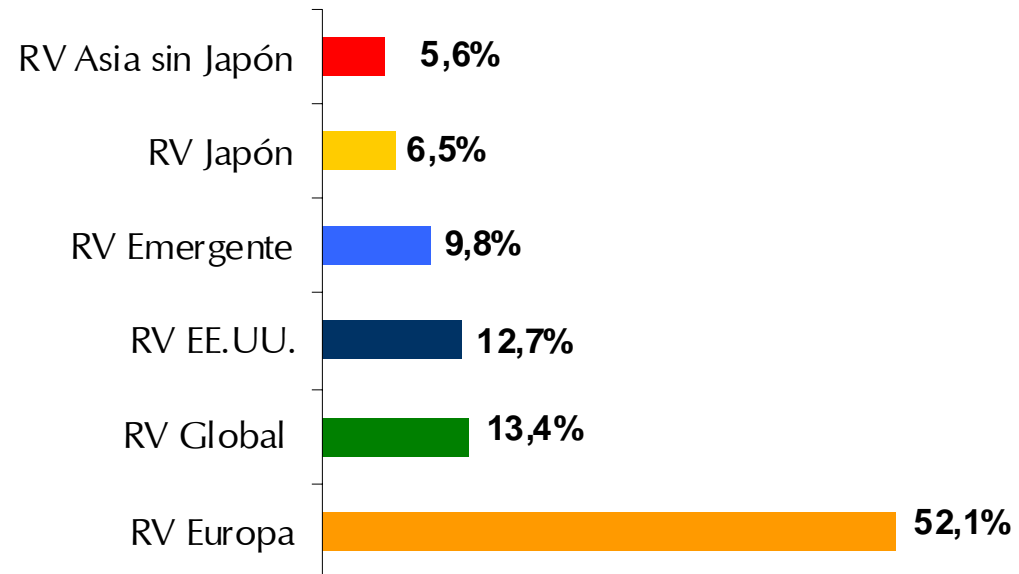
En porcentaje sobre el total del patrimonio del fondo



Riva y García Selección Moderada, FI

Desglose por distribución geográfica

En porcentaje sobre renta variable



Riva y García Selección Moderada, FI

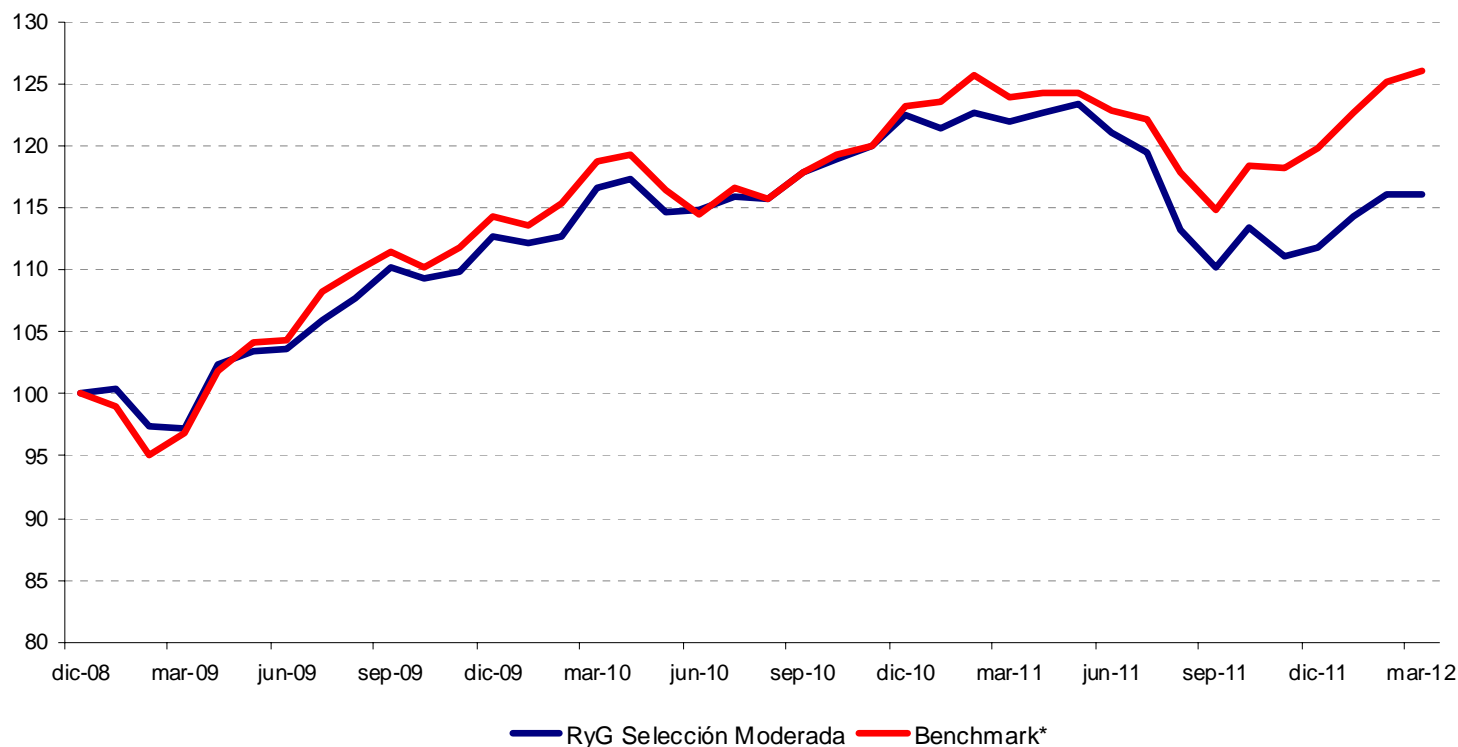
Composición de la cartera (en euros)

Nº Títulos	Valor	Importe (EUR)	Divisa	%	Nº Títulos	Valor	Importe (EUR)	Divisa	%
5.518 RIVA Y GARCIA SELECCION ALTERNATIVA IICIICIL		47.023,78	EUR/GLOBAL	9,4%	1.093 INVESCO EURO CORP BOND-A-ACI		15.392,49	EUR	3,1%
227 FULCRUM ALTER BETA+ DAILY-E€		22.696,51	EUR/GLOBAL	4,5%	1.272 M&G OPTIMAL INCOME EURO-A FU		19.586,45	EUR	3,9%
TOTAL GESTION ALTERNATIVA		69.720,29		13,9%	149 JB ABSOLUTE RETURN BOND FD-B		19.495,84	EUR	3,9%
179 ALLIANZ RCM EUROP FUND		25.126,50	EUR	5,0%	26 RIVA Y GARCIA AHORRO, FI		35.064,67	EUR	7,0%
259 FRANK TEMP INV ASIA GR-N AC EUR		9.076,78	EUR	1,8%	10.033 THREADNEEDLE EU HI YLD B-IGA		20.072,61	EUR	4,0%
208 MFS MERIDIAN EQUITY FUND		25.215,68	EUR	5,0%	842 MFS MER-EMERG MARK DEBT-A1-L		19.172,41	GLOBAL	3,8%
2.459 FRANK TEMP IN FR EUR GR		25.208,02	EUR	5,0%	965 TEMPLETON GLB BOND CL A USD		18.940,85	GLOBAL	3,8%
398 MG GLOBAL BASICS FD-EUR-A-ACC		9.765,07	GLOBAL	1,9%	TOTAL RENTA FIJA		147.725,32		29,4%
1 CARMIGNAC INVESTISSEMENT FUND		8.875,22	GLOBAL	1,8%	229 AMUNDI FDS-MONEY MRKT EUR-AI		23.034,31	GLOBAL	4,6%
392 MORGAN ST-US ADVANTAGE-A		11.009,91	GLOBAL	2,2%	22 GROUPAMA ENTERPRISES- I		50.110,49	EUR	10,0%
335 ABERDEEN GL-EMMKT EQTY-A2		15.969,98	GLOBAL	3,2%	1.157 NORDEA I SIC-SWED KRN-BP-SEK		23.920,37	GLOBAL	4,8%
874 JANUS ALL CAP GROWTH CL A1 USD		9.817,47	GLOBAL	2,0%	REPO DE DEUDA A 1 DIA		15.000,08	EUR	3,0%
4.943 ABERDEEN GL-JAPANESE EQTY-A2		10.582,60	GLOBAL	2,1%	EFFECTIVO		4.272,09	GLOBAL	0,8%
TOTAL RENTA VARIABLE		150.647,23		30,0%	TOTAL MERCADO MONETARIO		116.337,34		23,1%
781 RIVA Y GARCIA ACCIONES I FI		13.696,36	EUR	2,7%	TOTAL CARTERA		502.774,40		100,0%
622 RIVA Y GARCIA GLOBAL, FI		4.647,86	GLOBAL	0,9%					
TOTAL MIXTO RENTA VARIABLE		18.344,22		3,6%					



Riva y García Selección Moderada, FI

Evolución 31/12/08 – 31/03/2012¹



*

<i>BENCHMARK RF</i>	30%	JPMORGAN (renta fija 1-3a EUR (50% soberano, 50% crédito investment grade))
<i>BENCHMARK RV</i>	40%	MSCI WORLD LC
<i>BENCHMARK DINERO</i>	10%	EONIA
<i>BENCHMARK G ALTERNATIVA</i>	20%	HFR GLOBAL HEDGE FUND INDEX
<i>Riesgo divisa</i>	30%	ECB daily nominal EER-21 euro para riesgo divisa

¹Hasta abril 2007 las rentabilidades corresponden a la cartera de análisis moderada, gestionada con la misma política de inversión que el fondo



Contenido

1 Introducción

2 Fondos de Inversión

1. Riva y García Ahorro, FI
2. Riva y García Renta Fija Institucional, FI
3. Riva y García Acciones I, FI
4. Riva y García Global, FI
5. Riva y García Discrecional, FI

3 Fondos de Fondos de Inversión

1. Riva y García Selección Conservadora, FI
2. Riva y García Selección Moderada, FI

4 **Informe de gestión**

5 Anexos

Informe de gestión (I)

El primer trimestre de 2012 ha estado marcado por la mejoría macroeconómica global (especialmente en Asia y EE.UU.), la inyección de liquidez de los Bancos Centrales (el europeo sobre todo) y la reestructuración ordenada de la deuda griega. Ello ha contribuido a reducir las primas de riesgo y los mercados han respondido con un buen comportamiento. De todas formas, aún hay frentes abiertos que pueden reavivar la volatilidad, como son las dudas sobre la sostenibilidad de las finanzas públicas de la periferia europea (España en particular) y sobre la desaceleración controlada de las economías emergentes, el precio del petróleo se encuentra elevado en un contexto de tensiones geopolíticas y nos acercamos a procesos electorales en varios países destacados (Francia, Grecia, EE.UU.). En el ámbito microeconómico, las publicaciones de beneficios empresariales han continuado mostrando la buena salud de las compañías (especialmente norteamericanas). Por su parte, en el mercado de divisas hemos asistido a la apreciación generalizada de las divisas emergentes y la depreciación del dólar, destacando también la considerable depreciación del yen al retomarse las operaciones de carry trade.

Los datos macroeconómicos de las principales economías constatan el desigual ritmo de avance económico. Mas allá del mayor crecimiento en los países emergentes respecto a los desarrollados, mientras en Estados Unidos el PIB se aceleraba hasta el 3,0% de variación trimestral anualizada en el cuarto trimestre del año 2011, la Zona Euro cerraba el mes de diciembre con una caída trimestral del 0,3%. No obstante, la publicación de los indicadores adelantados de confianza empresarial y consumidora ha mejorado a ambos lados del Atlántico, especialmente en EE.UU. La mayor confianza de la economía estadounidense también se ve reflejada en la tasa de paro, que ha bajado en el transcurso del trimestre (hasta el 8,2%), mientras que en Europa hemos observado un ligero empeoramiento (situándose en el 10,8%). A pesar de que el precio del Brent cierra el trimestre con una subida del 15,09%, las tasas de inflación generales y subyacente se mantienen bajo control (2,7% i.a. tanto en EE.UU. como en Europa), si bien algo por encima de los objetivos de las autoridades monetarias.

Informe de gestión (y II)

En los mercados bursátiles, el índice EURO STOXX 50 se situaba al cierre del período en 2.477,28 puntos, reflejando una rentabilidad acumulada anual del 6,94%. Por su parte, el selectivo español IBEX 35 cerraba marzo en 8.008,00 puntos, con una evolución del -6,52% en el año. En EE.UU., el índice S&P 500 cierra con una subida del 12,00% durante el trimestre, situándose en 1.408,47 puntos, mientras que el mercado tecnológico del Nasdaq Composite alcanzó los 3.091,57 puntos con una revalorización en los últimos tres meses del 18,67%. A nivel global, el índice MSCI World en euros sube un 8,15% anual (10,57% en divisa local). Por sectores, medidos en divisa local, los que mejor comportamiento trimestral han mostrado son tecnologías de la información (20,19%) y consumo cíclico (17,92%), situándose en el lado contrario telecomunicaciones y utilities con una bajada del 0,58% y una subida del 0,58%, respectivamente.

Durante el transcurso del primer trimestre de 2012, los Bancos Centrales han mantenido los tipos oficiales. Concretamente, la Reserva Federal estadounidense ha mantenido su tipo en el rango 0,00%-0,25% y el Banco Central Europeo en el 1,00%. Sin embargo, lo más destacable del trimestre han sido las operaciones de refinanciación a largo plazo del BCE que ayudaron a la mejora de la estabilidad de las instituciones financieras en la Eurozona. Por otro lado, la curva de tipos no ha mostrado apenas movimiento en la Zona Euro con respecto al cierre de 2011, mientras que en EE.UU. repuntaba moderadamente y en especial en los tramos largos con el consiguiente apuntamiento de la pendiente 2-10.

A 31 de marzo la rentabilidad de la deuda alemana a 10 años se situaba en el 1,79%, lo que coloca al bono español a ese mismo plazo con un diferencial positivo de 356 p.b. (que ha aumentado en el trimestre), y la TIR del T-Bond estadounidense en el 2,21%. En el mercado de divisas, el “éxito” del canje de la deuda griega y la abundante liquidez proporcionada por el BCE han permitido al euro mostrar relativa fortaleza. Concretamente, el euro se ha apreciado un 2,87% respecto al dólar en el trimestre, cerrando el período en 1,3332 \$/€; por su parte, el yen japonés se ha depreciado un 6,84% contra el dólar en el período, situándose en 82,63 JPY/\$.



Contenido

1 Introducción

2 Fondos de Inversión

1. Riva y García Ahorro, FI
2. Riva y García Renta Fija Institucional, FI
3. Riva y García Acciones I, FI
4. Riva y García Global, FI
5. Riva y García Discrecional, FI

3 Fondos de Fondos de Inversión

1. Riva y García Selección Conservadora, FI
2. Riva y García Selección Moderada, FI

4 Informe de gestión

5 **Anexos**

Situación a 31 de marzo de 2012

BOLSA NACIONAL		Variación	Variación (%)		
			Diaria	5 días	Ytd
IBEX 35	8,008.00	97.00	1.23%	-3.31%	-6.52%

BOLSAS INTERNACIONALES		Variación	Variación (%)		
			Diaria	5 días	Ytd
Europa					
EURO STOXX 50	2,477.28	24.54	1.00%	-1.91%	6.94%
CAC 40	3,423.81	42.69	1.26%	-1.51%	8.36%
DAX 30	6,946.83	71.68	1.04%	-0.70%	17.78%
FTSE 100	5,768.45	26.42	0.46%	-1.48%	3.52%
EE.UU.					
DOW JONES	13,212.04	66.22	0.50%	1.00%	8.14%
S&P 500	1,408.47	5.19	0.37%	0.81%	12.00%
NASDAQ COMPOSITE	3,091.57	-3.79	-0.12%	0.77%	18.67%
Otros					
MERVAL	2,683.99	25.25	0.95%	-1.03%	8.99%
BOVESPA	64,510.97	-361.02	-0.56%	-1.98%	13.67%
VENEZUELA STOCK MKT	199,718.50	0.00	0.00%	6.36%	70.65%
MEXICO BOLSA	39,521.24	395.89	1.01%	3.10%	6.59%
NIKKEI 225	10,083.56	-31.23	-0.31%	0.72%	19.26%
MSCI World €	100.603	0.203	0.20%	-0.12%	8.15%

MSCI WORLD LOCAL CURRENCY					
SECTOR	03/30/2012	Variación	Variación (%)		
			Diaria	5 días	Ytd
MATERIALS	198.37	1.84	0.94%	0.00%	8.52%
ENERGY	232.57	1.59	0.69%	-1.23%	2.13%
CONSUMER STAPLES	141.21	0.87	0.62%	0.86%	5.22%
UTILITIES	97.50	0.54	0.55%	0.25%	0.58%
HEALTH CARE	110.71	0.55	0.50%	1.45%	5.97%
INDUSTRIALS	136.86	0.66	0.49%	0.22%	11.56%
CONSUMER DISCRETIONARY	112.48	0.52	0.46%	0.64%	17.92%
FINANCIALS	68.29	0.16	0.23%	-0.66%	16.70%
TELECOMMUNICATION SERVICES	51.82	0.06	0.11%	-1.15%	-0.58%
INFORMATION TECHNOLOGIES	96.79	-0.25	-0.26%	0.99%	20.19%



Situación a 31 de marzo de 2012

RENTA FIJA		Variación (p.b.)		
		Diaria	5 días	Ytd
<u>Zona Euro</u>				
TIR 2 años	0.21	-0.3	-2.6	6.2
TIR 5 años	0.80	-0.5	-8.4	3.8
TIR 10 años	1.79	-1.4	-7.1	-3.5
TIR 30 años	2.45	-2.9	-4.7	8.1
Spread 2-10 años	158.80	-1.1	-4.5	-9.7
EONIA	0.39	3.9	2.9	-24.1
Euribor 1M	0.42	-0.1	-1.4	-60.5
Euribor 3M	0.78	-0.6	-3.1	-57.9
Euribor 6M	1.08	-0.6	-3.4	-53.9
Euribor 9M	1.26	-0.4	-3.3	-52.9
Euribor 12 M	1.42	-0.4	-3.2	-53.1
Futuro Euribor 3M vto JUN 12	0.67	0.5	3.0	
Futuro Euribor 3M vto MAR 13	0.77	2.5	3.5	
<u>EE.UU.</u>				
TIR 2 años	0.33	-0.8	-2.3	9.0
TIR 5 años	1.04	2.6	-4.4	20.7
TIR 10 años	2.21	5.0	-2.3	33.3
TIR 30 años	3.34	6.3	3.1	44.2
Spread 2-10 años	188.01	5.8	0.0	24.3
Libor USD 3M	0.47	0.0	-0.5	-11.3
Futuro Euro\$ 3M vto JUN 12	0.47	0.5	-0.5	
Futuro Euro\$ 3M vto MAR 13	0.55	0.0	-4.0	

DIVISAS		Variación	Variación (%)		
			Diaria	5 días	Ytd
\$ / €	1.3332	0.0058	0.44%	0.52%	2.87%
£ / €	0.8337	-0.0001	-0.01%	-0.24%	-0.24%
¥ / €	110.1600	0.7800	0.71%	0.74%	10.41%
sk / €	8.8231	-0.0440	-0.50%	-1.28%	-1.08%
¥ / \$	82.6300	0.2300	0.28%	0.22%	7.33%
PESO ARGENTINO / \$	4.3786	0.0027	0.06%	0.27%	1.70%
REAL BRASILEÑO / \$	1.8226	-0.0091	-0.50%	0.42%	-2.18%
RUBLO / \$	29.3120	-0.1945	-0.66%	0.07%	-8.76%
PESO MEXICANO / \$	12.8099	-0.0109	-0.09%	0.17%	-8.04%
RENMINBI CHINO / \$	6.2986	-0.0032	-0.05%	-0.09%	-0.02%

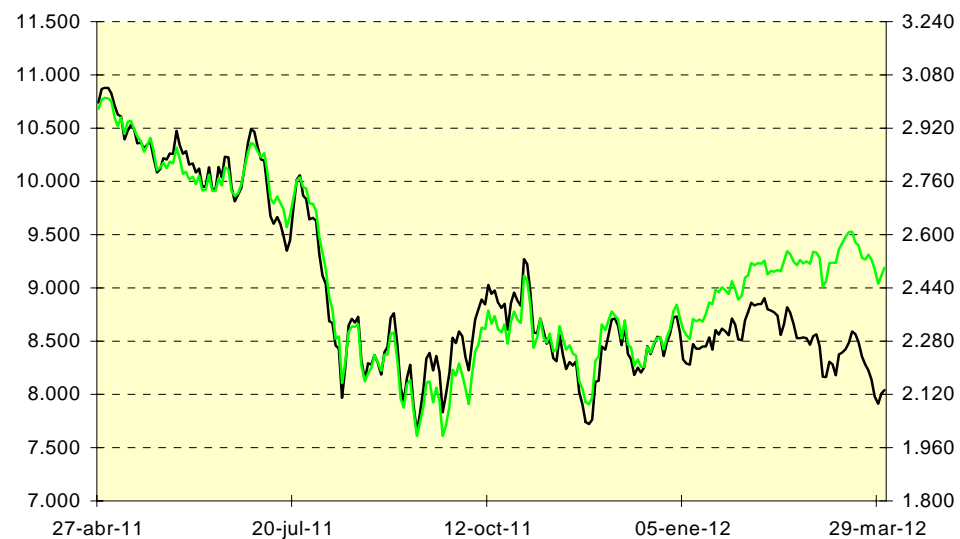
INDICES ITRAXX GENERICOS 5y		Variación (p.b.)		
		Diaria	5 días	Ytd
EUROPE	124.77	-1.5	6.7	-48.3
EUROPE HIVOL	173.64	-3.2	2.3	-97.8
EUROPE CROSSOVER	612.93	-5.6	13.1	-141.9

OTRAS REFERENCIAS		Variación	Variación (%)		
			Diaria	5 días	Ytd
BRENT (\$/bl)	123.90	0.38	0.31%	-1.56%	15.17%
Futuro vto JUN 12	122.18	0.55	0.45%	-1.78%	
ACERO INOXIDABLE (\$/tm)	1,623	-21	-1.28%	-1.28%	2.62%
ORO (\$/oz)	1,668.35	6.78	0.41%	0.39%	6.69%
Futuro vto JUN 12	1,669.10	14.20	0.86%	0.25%	
PLATA (\$/oz)	32.27	0.03	0.08%	0.18%	15.91%
Futuro vto JUL 12	32.23	0.18	0.55%	-0.15%	
INDICE CRB (Mat. Primas)	539.22	-0.32	-0.06%	-0.50%	4.33%



Evolución renta variable

IBEX 35 vs EURO STOXX 50



— IBEX 35 (izqda.) — EURO STOXX 50 (dcha.)

S&P 500 vs NASDAQ COMPOSITE

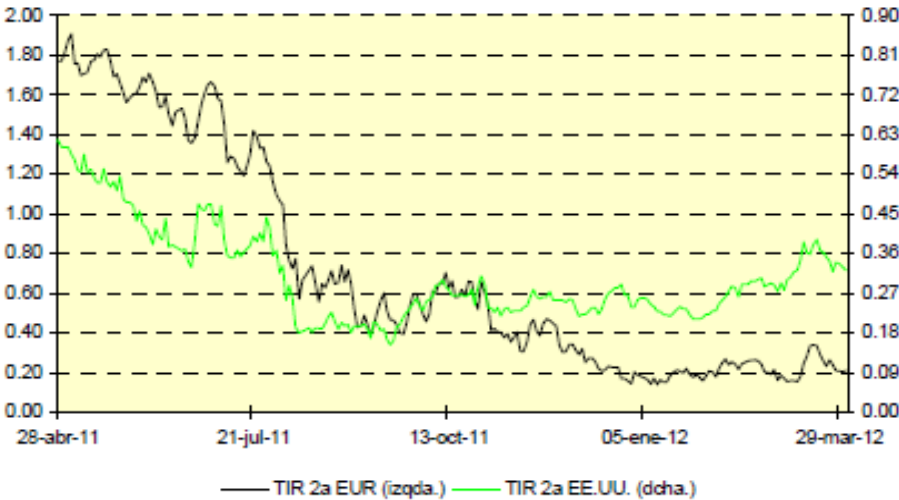


— S&P 500 (izqda.) — NASDAQ COMPOSITE (dcha.)

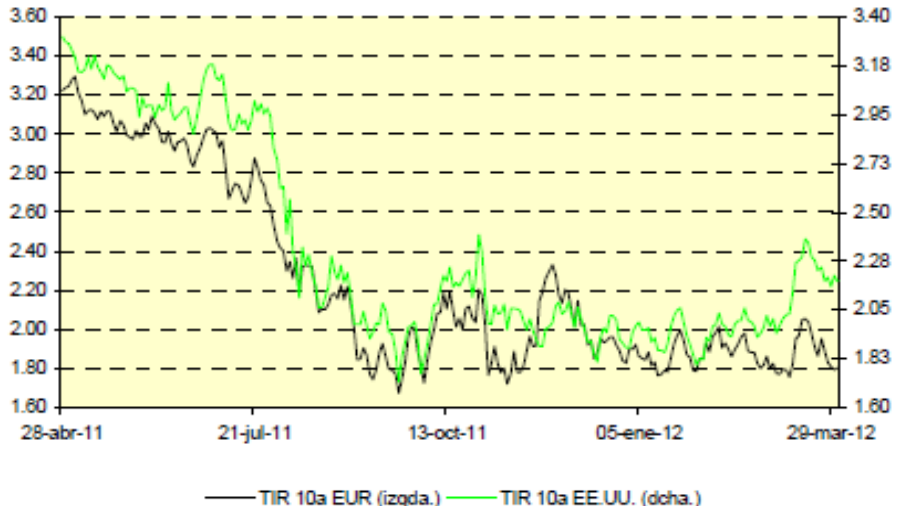


Evolución renta fija

TIR 2a EUR vs TIR 2a EE.UU.



TIR 10a EUR vs TIR 10a EE.UU.

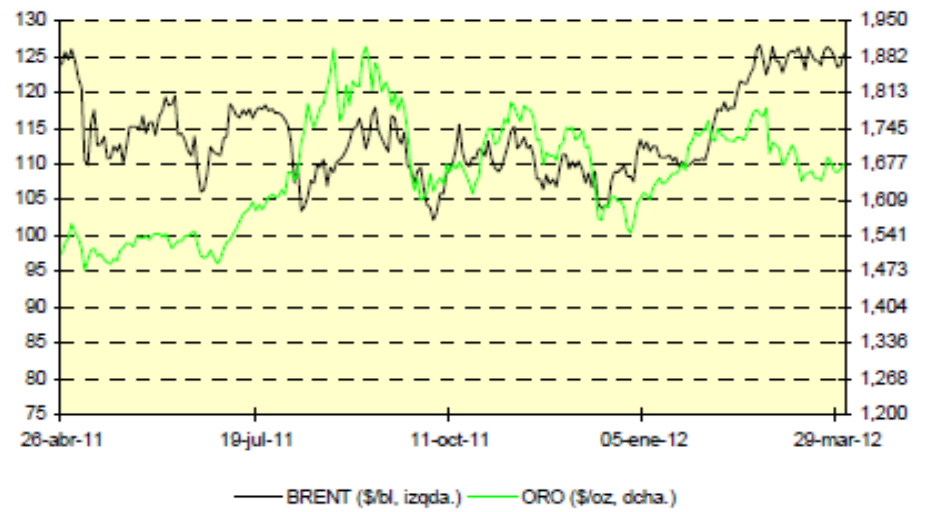


Evolución divisas, petróleo y oro

\$ / € vs ¥ / \$



BRENT vs ORO



Indicadores principales economías desarrolladas (AFI)

	2011	2012e (DIC'11)	2012e (MAR'12)	2013e (MAR'12)
EE.UU				
PIB*	1,7%	1,8%	1,7% (-)	2,1%
IPC*	3,2%	1,2%	2,4% (+)	2,1%
Tasa Paro	9,0%	9,0%	8,2% (-)	7,8%
Balanza Corriente/PIB	-3,14%	-2,1%	-3,2% (+)	-3,05%
Déficit Público/PIB	-8,2%	-7,9%	-7,2% (=)	-5,5%
Zona Euro				
PIB*	1,5%	0,0%	-0,3% (-)	0,9%
IPC*	2,7%	1,5%	2,2% (+)	1,8%
Tasa Paro	10,2%	9,9%	10,9% (+)	11,0%
Balanza Corriente/PIB	-0,3%	0,4%	-0,1% (-)	0,0%
Déficit Público/PIB	-4,2%	-3,1%	-3,2% (+)	-2,5%
Japón				
PIB*	-0,7%	1,8%	1,4% (-)	1,5%
IPC*	-0,28%	-0,5%	-0,24% (-)	-0,05%
Tasa Paro	4,57%	4,8%	4,35% (-)	4,1%
Balanza Corriente/PIB	2,04%	2,8%	1,9% (-)	1,9%
Déficit Público/PIB	-8,9%	-9,1%	-8,5% (=)	-7,5%

*Medias en el año



Indicadores principales economías emergentes (AFI)

	2011	2012e (DIC'11)	2012e (MAR'12)	2013e (MAR'12)
Brasil				
PIB*	2,7%	3,2%	3,8% (+)	4,0%
IPC*	6,6%	5,1%	5,3% (+)	5,25%
Tasa Paro	6,0%	7,5%	6,0% (-)	6,05%
Balanza Corriente/PIB	-2,13%	-2,5%	-2,5% (=)	-2,8%
Déficit Público/PIB	-2,39%	-2,8%	-1,9% (-)	-1,4%
Rusia				
PIB*	4,3%	3,0%	3,0% (=)	4,0%
IPC*	8,5%	7,3%	5,95% (-)	6,15%
Tasa Paro	6,6%	7,1%	6,5% (-)	6,4%
Balanza Corriente/PIB	5,46%	3,5%	3,75% (+)	2,3%
Déficit Público/PIB	0,48%	-2,1%	-1,0% (-)	-1,75%
India				
PIB*	7,3%	7,0%	7,5% (+)	7,5%
IPC*	8,9%	8,6%	8,0% (-)	7,0%
Tasa Paro	n.d.	n.d.	n.d.	n.d.
Balanza Corriente/PIB	-3,6%	-2,2%	-3,0% (+)	-2,5%
Déficit Público/PIB	-7,25%	-7,3%	-7,0% (-)	-7,0%
China				
PIB*	9,3%	8,5%	8,0% (-)	8,5%
IPC*	5,4%	3,3%	3,3% (=)	4,0%
Tasa Paro	.4,1%	4,0%	4,1% (+)	4,0%
Balanza Corriente/PIB	5,16%	5,6%	2,5% (-)	2,0%
Déficit Público/PIB	-1,9%	-0,8%	-2,0% (+)	-1,55%

*Medias en el año



Previsiones macroeconómicas (AFI)

	MAR'12 (MAR'12)	JUN'12 (DIC'11)	JUN'12 (MAR'12)	SEP'12 (DIC'11)	SEP'12 (MAR'12)	DIC'12 (DIC'11)	DIC'12 (MAR'12)	MAR'13 (MAR'12)
TIPOS OFICIALES								
Repo BCE	1,00%	1,00%	1,00% (=)	1,00%	1,00% (=)	1,00%	1,00% (=)	1,00%
Fondos Federales EE.UU.	0,00%	0,00%	0,00% (=)	0,00%	0,00% (=)	0,00%	0,00% (=)	0,00%
TIPO INTERBANCARIO 3m								
EUR	0,67%	1,20%	0,65% (-)	1,15%	0,60% (-)	1,15%	0,60% (-)	0,70%
USD	0,35%	0,55%	0,55% (=)	0,55%	0,50% (-)	0,55%	0,55% (=)	0,55%
TIPOS A 10 AÑOS								
Deuda Alemania	1,73%	2,25%	1,80% (-)	2,40%	1,90% (-)	2,80%	2,00% (-)	2,40%
Deuda España	5,78%	5,45%	5,70% (+)	5,45%	5,60% (+)	5,50%	5,30% (+)	5,40%
Deuda EE.UU.	2,03%	2,00%	2,00% (=)	2,15%	2,20% (+)	2,3175%	2,35% (+)	2,50%
TIPOS DE CAMBIO								
JPY/USD	81,04	81,00	81,27 (+)	82,00	81,50 (-)	83,00	82,25 (-)	83,00
USD/EUR	1,310	1,280	1,300 (+)	1,270	1,290 (+)	1,250	1,280 (+)	1,270
GBP/EUR	0,820	0,850	0,820 (-)	0,850	0,830 (-)	0,850	0,830 (-)	0,830
SEK/EUR	8,89	8,87	8,90 (+)	8,90	9,00 (+)	8,90	9,05 (+)	9,10



Asset Management



www.rivaygarcia.es

Manuel Montesinos Bernabé, CFA

Director

mmontesinos@rivaygarcia.es

+34 93 445 76 33

José Rodríguez López, CIIA

Portfolio Manager

jrodriguez@rivaygarcia.es

+34 93 445 76 34

Gemma Valero Mestre

Analista

gvalero@rivaygarcia.es

+34 93 445 76 37

