



**Comité de mercados**

30 Abril 2012

R I V A Y G A R C I A

GRUPO FINANCIERO

---

## Indicadores macroeconómicos semana anterior (I)

DIA	MES	HORA	PAIS	DATO	PERIODO	PREVISTO	REAL	ANTERIOR
23	04	10:00	EC	PMI Composite	(APR)	49.3	47,4	49.1
23	04	10:00	EC	PMI manufacturero	(APR)	48.1	46	47.7
23	04	10:00	EC	Servicios IMP	(APR)	49.3	47,9	49.2
23	04	08:45	FR	Indicador de confianza empres	(APR)	96	95	96
23	04	09:00	FR	PMI manufacturero	(APR P)	47.4	47,3	46.7
23	04	09:00	FR	Servicios IMP	(APR P)	50.1	46,4	50.1
23	04	09:30	GE	PMI manufacturero	(APR)	49	46,3	48.4
23	04	09:30	GE	Servicios IMP	(APR)	52.3	52,6	52.1
23	04	10:00	IT	Confianza del consumidor [sa]	(APR)	96.2	89	96.8
23	04	07:00	JN	Índice líder CI	(FEB F)	--	96,3	96.6
23	04	07:00	JN	Índice coincidente CI	(FEB F)	--	95	93.7
24	04	08:45	FR	Confianza del consumidor	(APR)	87	--	87
24	04	15:00	US	S&P/CS Composite-20 YoY	(FEB)	-3.4	-3,49	-3.78
24	04	16:00	US	Confianza del consumidor	(APR)	69.8	69,2	70.2
24	04	16:00	US	Ventas viviendas nuevas	(MAR)	318K	328	313K
25	04	09:00	SP	Precios al productor [YoY]	(MAR)	--	3,3	3.4
25	04	10:30	UK	PIB [YoY]	(1Q A)	0.3	0	0.5
25	04	13:00	US	Solicitudes de hipoteca MBA	(APR)	--	-3,8	6.9
25	04	14:30	US	Órdenes bienes duraderos	(MAR)	-1.7	-4,2	2.2
25	04	18:30	US	FOMC Decisión de tipo	(APR)	0.25	0,25	0.25
26	04	11:00	EC	Confianza al consumo Eurozona	(APR F)	-19.8	-19,9	-19.8
26	04	11:00	EC	Confianza económica Eurozona	(APR)	94.2	92,8	94.4
26	04	11:00	EC	Confianza industrial-Eurozona	(APR)	-7	-9	-7.2
26	04	14:00	GE	IPC [YoY]	(APR P)	2	2	2.1
26	04	10:00	IT	Confianza empresarial	(APR)	92.1	89,5	92.1
26	04	06:30	JN	Índice de actividad indust-MoM	(FEB)	-0.2	-0,1	-1
26	04	14:30	US	Chicago Fed Nat Activity Index	(MAR)	--	-0,2917	-0.09
26	04	14:30	US	Peticiones iniciales de desempleo	(APR)	375K	388	386K



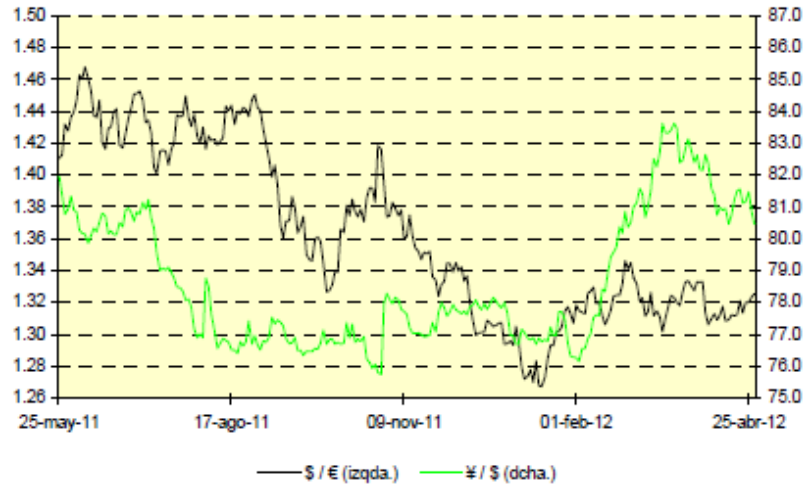
## Indicadores macroeconómicos semana anterior (y II)

DIA	MES	HORA	PAIS	DATO	PERIODO	PREVISTO	REAL	ANTERIOR
27	04	08:45	FR	Precios al productor [YoY]	(MAR)	4	3,7	4.3
27	04	08:45	FR	Consumer Spending [YoY]	(MAR)	-0.2	--	0.5
27	04	08:00	GE	GFK confianza del consumidor	(MAY)	5.9	5,6	5.9
27	04	10:00	IT	Ventas al por menor [sa] [MoM]	(FEB)	-0.2	0,6	0.7
27	04	01:30	JN	Desempleo	(MAR)	4.5	4,5	4.5
27	04	01:30	JN	Gastos domésticos [YoY]	(MAR)	4.1	--	2.3
27	04	01:30	JN	IPC [YoY]	(MAR)	0.4	0,5	0.3
27	04	01:30	JN	IPC Tokio exc alim fres sa-YoY	(APR)	-0.3	-0,5	-0.3
27	04	01:50	JN	Producción industrial [MoM]	(MAR P)	2.3	1	-1.6
27	04		JN	BOJ Tipo Objetivo	(APR)	--	0,1	0.1
27	04	09:00	SP	IPC armonizado UE [YoY]	(APR P)	1.8	2	1.8
27	04	09:00	SP	IPC [YoY]	(APR P)	1.8	2	1.9
27	04	09:00	SP	Desempleo [encuesta]	(1Q)	23.8	24,44	22.85
27	04	01:01	UK	GFK confianza del consumidor	(APR)	-30	-31	-31
27	04	14:30	US	Índice costes laborales	(1Q)	0.5	0,4	0.4
27	04	14:30	US	PIB QoQ anualizado	(1Q A)	2.5	2,2	3
27	04	15:55	US	Confianza Univ. Michigan	(APR F)	75.7	76,4	75.7

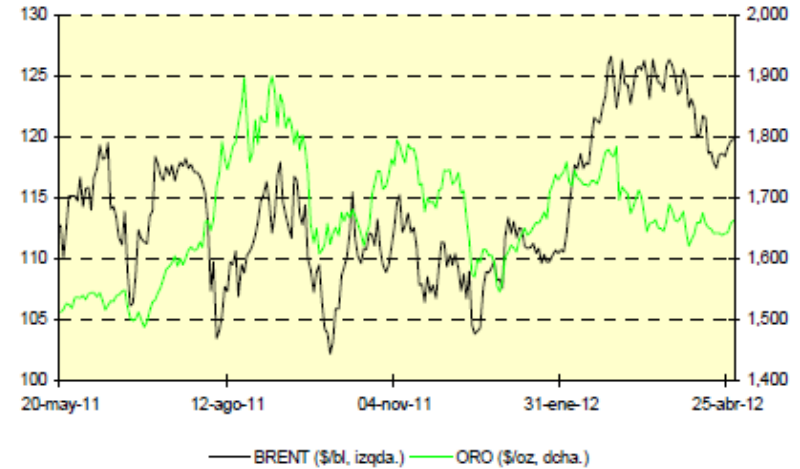


# Evolución USD/EUR y Brent

\$/€ vs ¥/\$



BRENT vs ORO

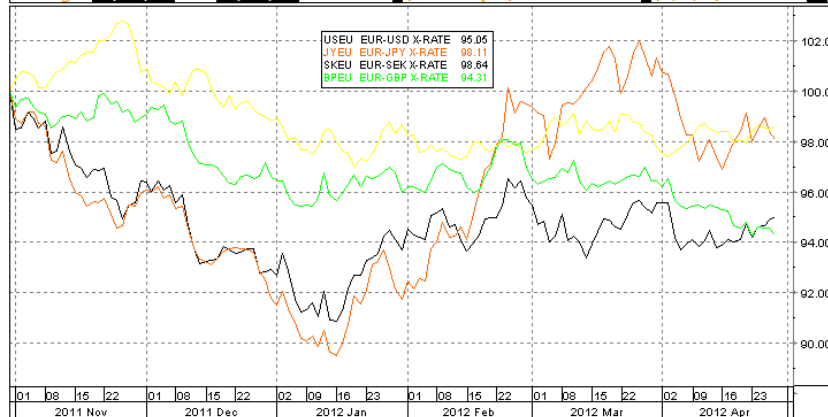


<HELP> para explicación EquityHMSM

Guardar los cambios: 1 <Go>. Cancelar: <CANCEL>

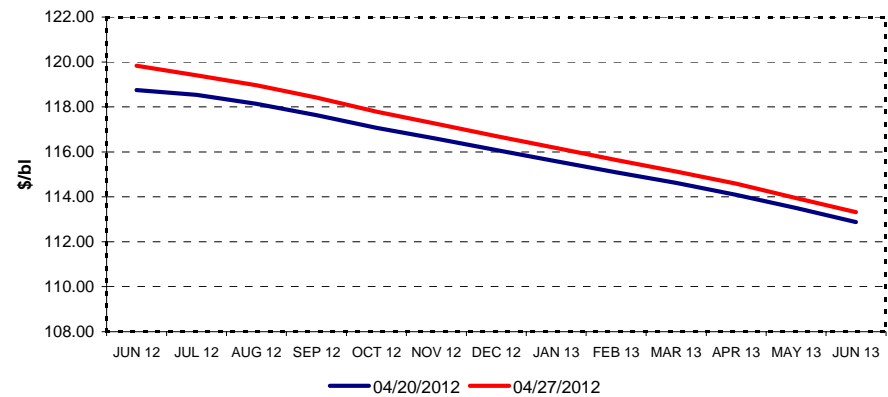
GRÁFICO 4 EN 1 Nombre: DIVISAS 1 Nombre Grupo # 5

1	USEU	EUR-USD	X-RATE	x71.71	2	JYEU	EUR-JPY	X-RATE	x0.92	
3	SKEU	EUR-SEK	X-RATE	x11.08	4	BPEU	EUR-GBP	X-RATE	x115.7	
Rango		10/31/11	A	4/27/12	Periodo	D(D-W-M-Q-Y)	Normalizar	Y(Y/N/O)	Fechas	0



Australia 61 2 9777 8600 Brazil 11 5511 3048 4500 Europe 44 20 7330 7500 Germany 49 69 9204 1210 Hong Kong 852 2977 6000  
 Japan 81 3 3201 8900 Singapore 65 6212 1000 U.S. 1 212 319 2000 Copyright 2012 Bloomberg Finance L.P.  
 SN 551496 CEST GMT+2:00 H213-436-2 30-Apr-2012 11:10:30

CURVA FORWARD BARRIL DE BRENT (IPE)



# Curva soberana europea

<HELP> para explicación  
 Más información: <PAGE FWD>. Lista de curvas: <Menu>.

Equity IYC

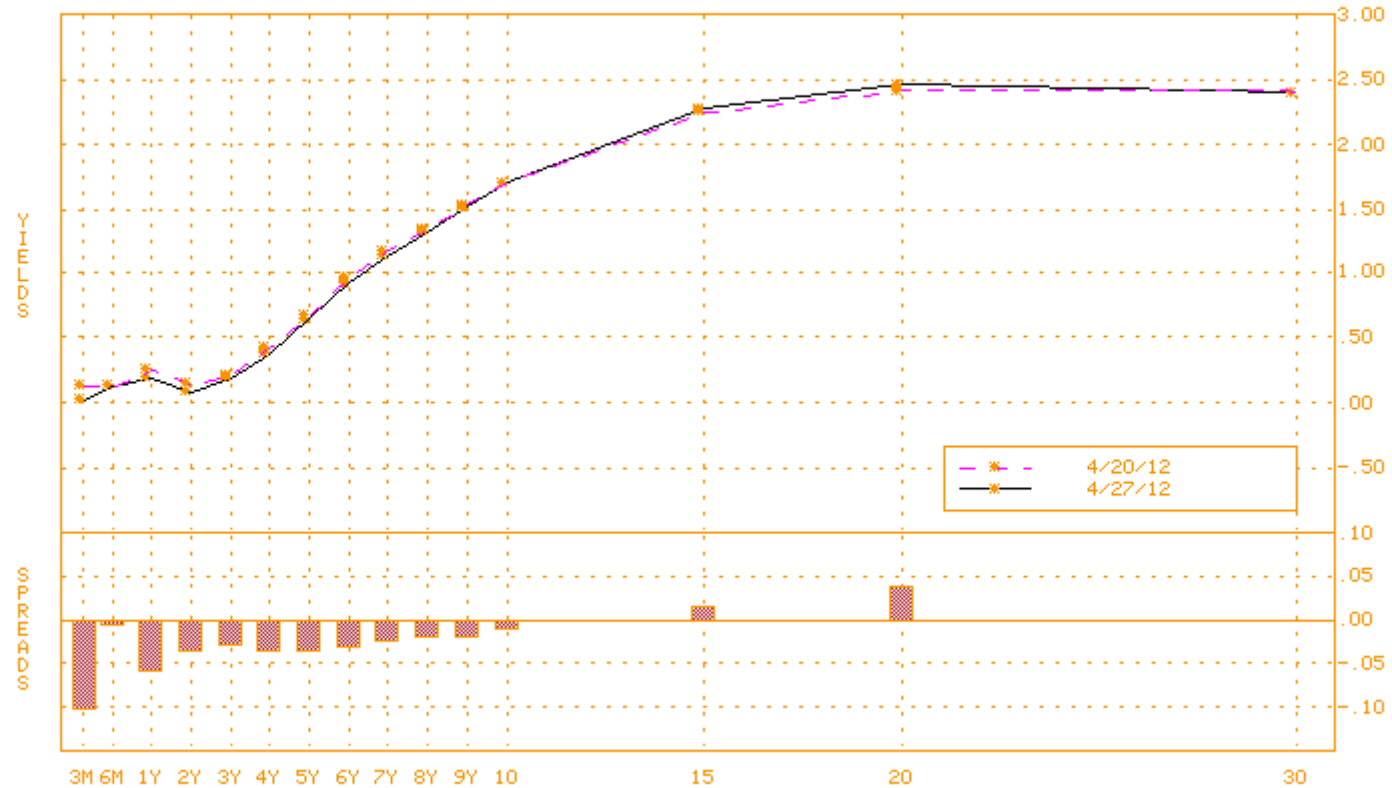
## YIELD CHANGES FOR

Euro Benchmarks

4/27/12 vs 4/20/12

Pg 1/2

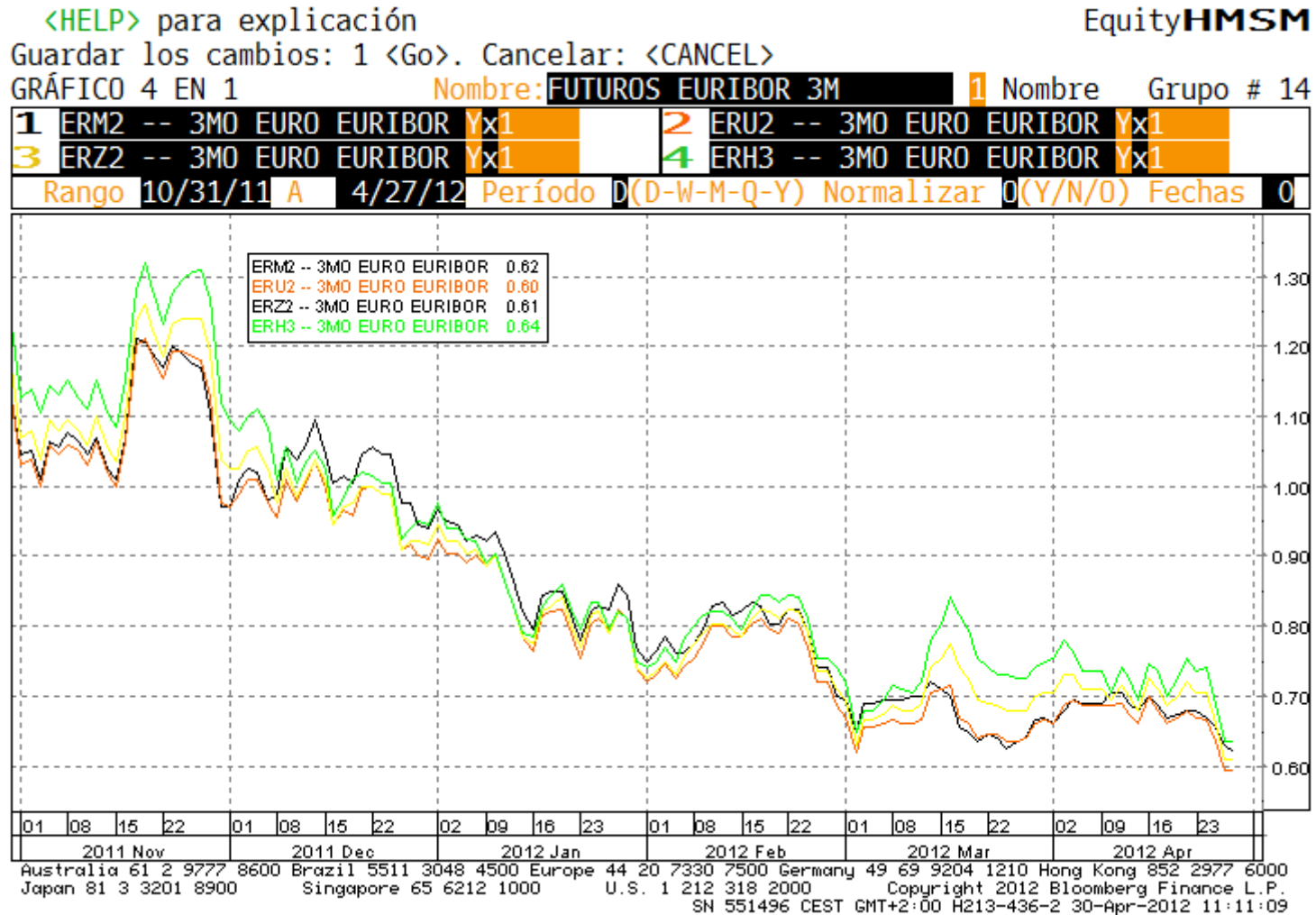
3M - 30



Australia 61 2 9777 8600 Brazil 5511 3048 4500 Europe 44 20 7330 7500 Germany 49 69 9204 1210 Hong Kong 852 2977 6000  
 Japan 81 3 3201 8900 Singapore 65 6212 1000 U.S. 1 212 318 2000 Copyright 2012 Bloomberg Finance L.P.  
 SN 551496 CEST GMT+2:00 H213-436-2 30-Apr-2012 11:10:57



# Futuros euribor 3m



# Curva euribor

<HELP> para explicación  
 Más: <PAGE FWD>. Lista de curvas: <Menu>.

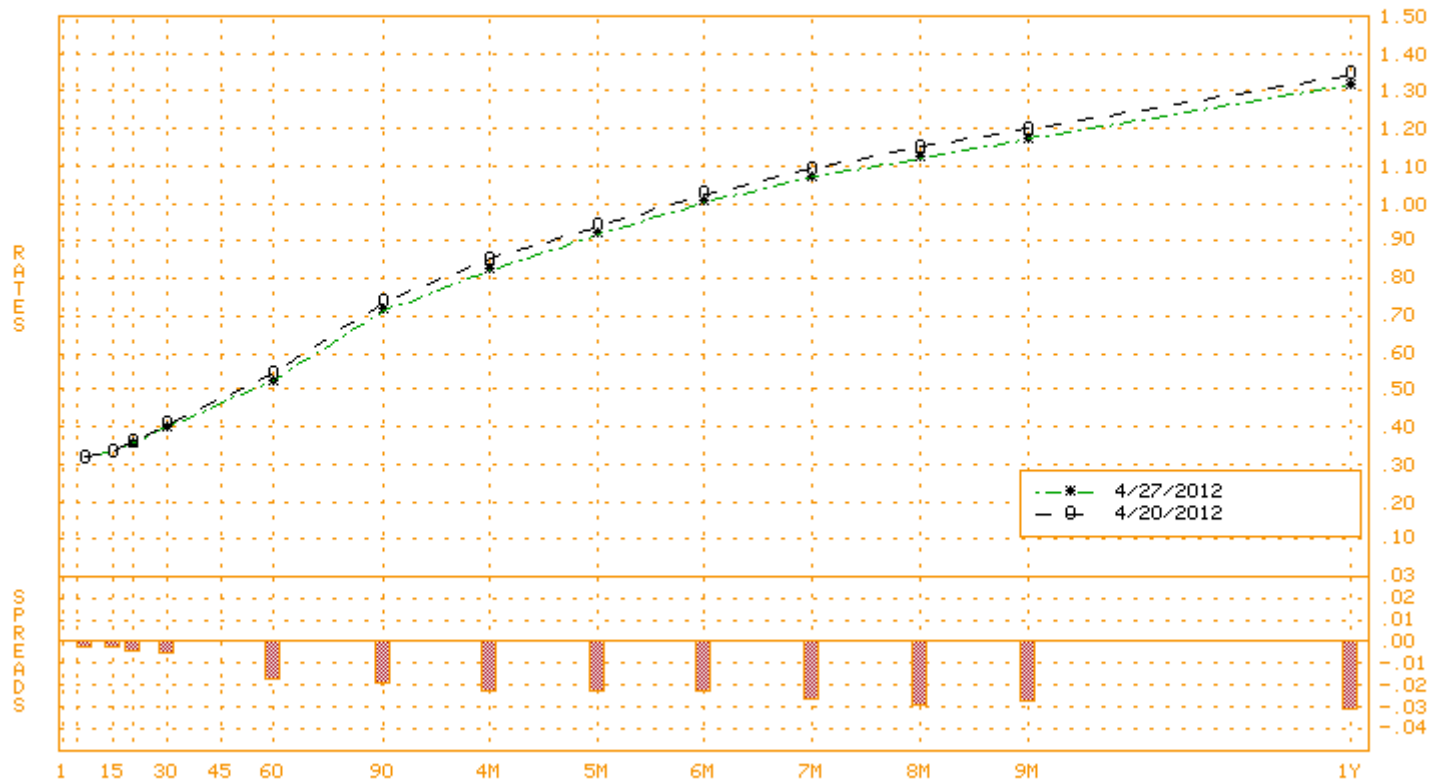
M-Mkt **MMCV**

Date1 4/27/2012 Date2 4/20/2012 for EURIBOR

Pg 1/2

## CAMBIOS MERCADO ÚNICO

Rend



Australia 61 2 9777 8600 Brazil 5511 3048 4500 Europe 44 20 7330 7500 Germany 49 69 9204 1210 Hong Kong 852 2977 6000  
 Japan 81 3 3201 8900 Singapore 65 6212 1000 U.S. 1 212 318 2000 Copyright 2012 Bloomberg Finance L.P.  
 SN 551496 CEST GMT+2:00 H213-436-2 30-Apr-2012 11:11:25



# Curva soberana EE.UU.

<HELP> para explicación  
 Más información: <PAGE FWD>. Lista de curvas: <Menu>.

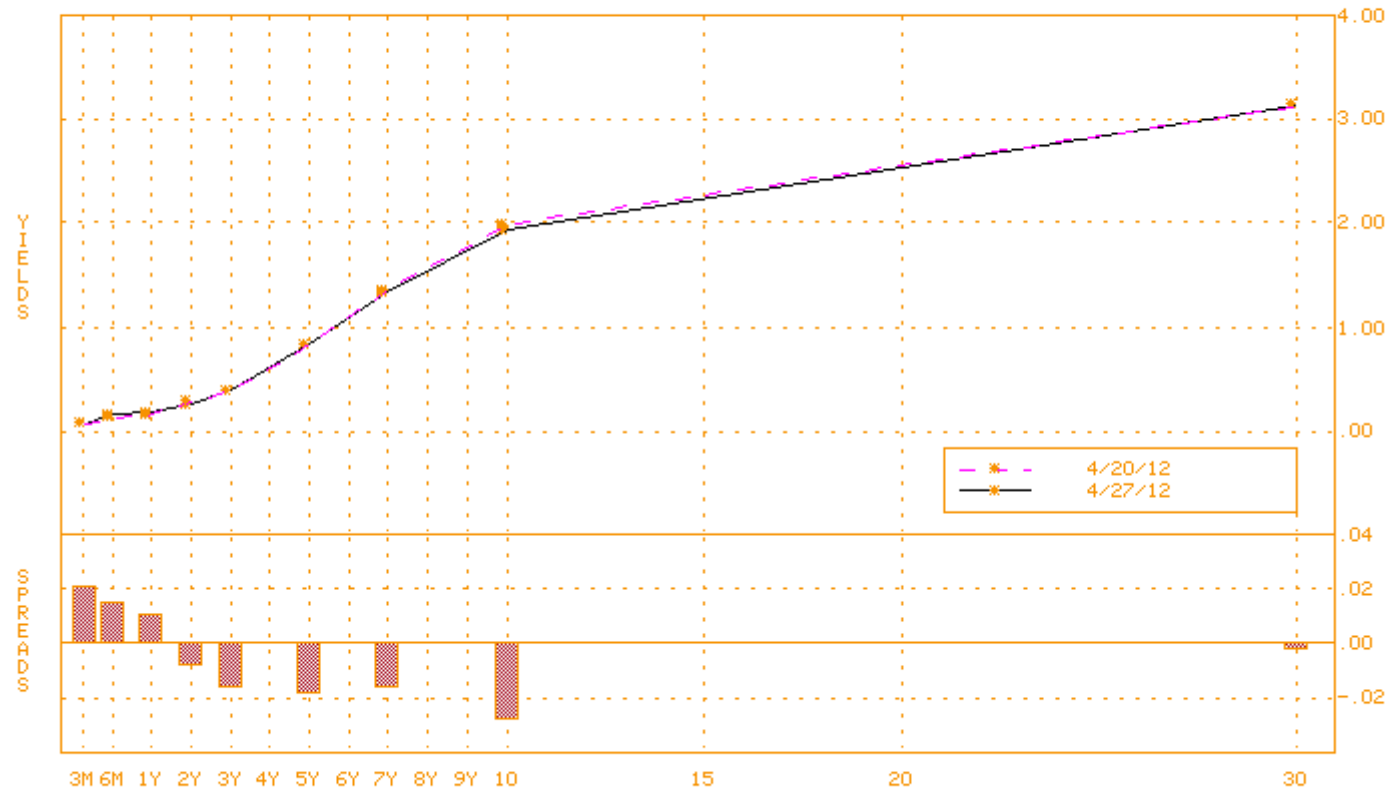
M-Mkt IYC

## YIELD CHANGES FOR

US Treasury Actives

4/27/12 vs 4/20/12

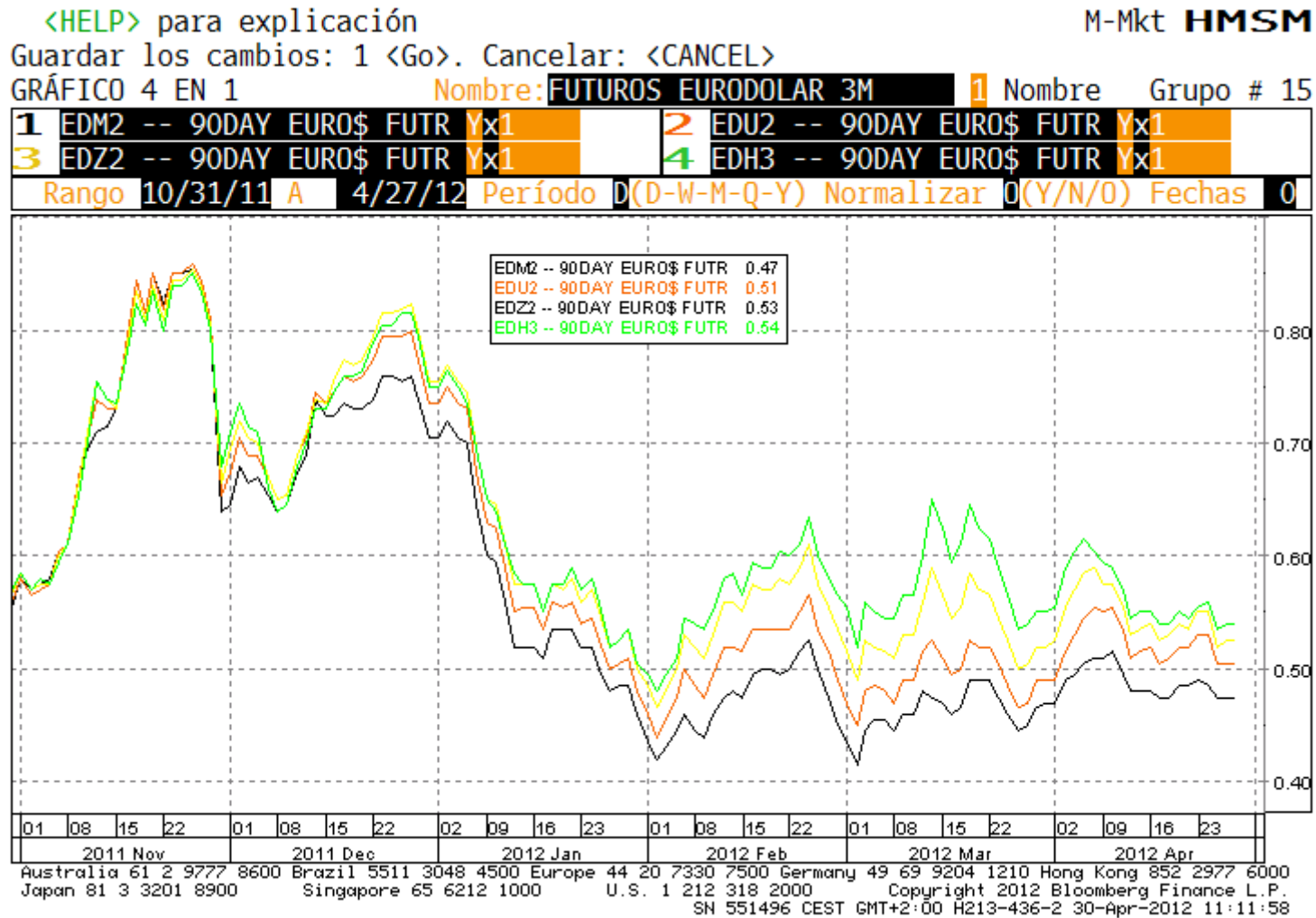
Pg 1/2  
 3M - 30



Australia 61 2 9777 8600 Brazil 5511 3048 4500 Europe 44 20 7330 7500 Germany 49 69 9204 1210 Hong Kong 852 2977 6000  
 Japan 81 3 3201 8900 Singapore 65 6212 1000 U.S. 1 212 318 2000 Copyright 2012 Bloomberg Finance L.P.  
 SN 551496 CEST GMT+2:00 H213-436-2 30-Apr-2012 11:11:46



# Futuros eurodolar 3m



# Índices renta variable

27 Abril 2012

BOLSA NACIONAL		Variación	Variación (%)		
			Diaria	5 días	Ytd
IBEX 35	7,145.80	118.70	1.69%	1.49%	-16.58%

BOLSAS INTERNACIONALES		Variación	Variación (%)		
			Diaria	5 días	Ytd
<u>Europa</u>					
EURO STOXX 50	2,344.02	21.33	0.92%	1.42%	1.19%
CAC 40	3,266.27	36.95	1.14%	2.44%	3.37%
DAX 30	6,801.32	61.42	0.91%	0.76%	15.31%
FTSE 100	5,777.11	28.39	0.49%	0.09%	3.68%
<u>EE.UU.</u>					
DOW JONES	13,228.31	23.69	0.18%	1.53%	8.27%
S&P 500	1,403.36	3.38	0.24%	1.80%	11.59%
NASDAQ COMPOSITE	3,069.20	18.59	0.61%	2.29%	17.81%
<u>Otros</u>					
MERVAL	2,271.86	1.05	0.05%	-2.85%	-7.75%
BOVESPA	61,691.21	-506.85	-0.82%	-1.29%	8.70%
VENEZUELA STOCK MKT	258,728.30	1076.20	0.42%	11.25%	121.07%
MEXICO BOLSA	39,324.14	111.98	0.29%	-0.08%	6.06%
NIKKEI 225	9,520.89	-40.94	-0.43%	-0.42%	12.60%
MSCI World € (04/26/2012)	99.834	0.268	0.27%	0.57%	7.32%



# Evolución sectorial renta variable

	27-abr-12	20-abr-12	28-mar-12	28-abr-11	31-dic-11
SECTOR	% 5D	% 1M	% 1A	% YTD	
CONSUMER DISCRETIONARY	1.88	-1.01	4.76	17.00	
CONSUMER STAPLES	-0.46	0.42	8.08	5.25	
ENERGY	2.09	-1.35	-10.91	0.55	
FINANCIALS	0.94	-4.13	-13.03	13.18	
HEALTH CARE	0.04	0.45	5.47	6.08	
INDUSTRIALS	0.75	-1.70	-7.73	9.81	
INFORMATION TECHNOLOGY	2.00	-2.46	8.64	17.95	
MATERIALS	-0.02	-1.03	-16.32	6.88	
TELECOMMUNICATION SERVICES	2.02	-1.21	-9.13	-1.41	
UTILITIES	0.30	-1.05	-8.27	-0.83	
<b>MSCI WORLD LOCAL CURRENCY</b>	<b>0.99</b>	<b>-1.62</b>	<b>-4.06</b>	<b>9.00</b>	

	27-abr-12	20-abr-12	28-mar-12	28-abr-11	31-dic-11
SECTOR	% 5D	% 1M	% 1A	% YTD	
CONSUMER DISCRETIONARY	3.45	-2.18	-5.38	18.80	
CONSUMER STAPLES	0.26	0.12	5.72	7.55	
ENERGY	1.21	-4.83	-13.86	-3.96	
FINANCIALS	1.13	-12.83	-36.93	-0.51	
HEALTH CARE	2.72	1.68	6.09	7.57	
INDUSTRIALS	2.62	-2.89	-19.66	8.08	
INFORMATION TECHNOLOGY	0.42	-7.87	-11.10	12.78	
MATERIALS	0.38	-1.77	-15.07	13.53	
TELECOMMUNICATION SERVICES	2.64	-7.09	-31.55	-12.28	
UTILITIES	-0.32	-8.30	-33.67	-6.87	
<b>MSCI EMU</b>	<b>1.52</b>	<b>-5.11</b>	<b>-19.20</b>	<b>4.31</b>	

	27-abr-12	20-abr-12	28-mar-12	28-abr-11	31-dic-11
SECTOR	% 5D	% 1M	% 1A	% YTD	
CONSUMER DISCRETIONARY	-1.93	-5.15	8.66	8.03	
ENERGY	-1.47	-19.71	-39.03	-38.07	
FINANCIALS	2.11	-14.06	-41.88	-20.44	
HEALTH CARE	13.88	16.17	51.53	46.18	
INDUSTRIALS	2.18	-7.60	-28.22	-11.36	
INFORMATION TECHNOLOGY	1.78	5.69	-6.39	14.98	
MATERIALS	1.96	-0.92	-30.37	-5.32	
TELECOMMUNICATION SERVICES	2.31	-8.00	-37.40	-15.46	
UTILITIES	0.79	-11.61	-35.89	-20.20	
<b>MSCI SPAIN</b>	<b>1.64</b>	<b>-10.76</b>	<b>-35.08</b>	<b>-16.99</b>	



## Indicadores macroeconómicos esta semana (I)

DIA	MES	HORA	PAIS	DATO	PERIODO	PREVISTO	REAL	ANTERIOR
30	4	Confirmed	BE	Anheuser-Busch InBev NV				
30	04	10:00	EC	Eurozona M3 [sa] MEDIA 3MESES	(MAR)	2.7	2.8	2.3
30	04	11:00	EC	ESTIMADOR IPC Eurozona[YoY]	(APR)	2.5	2.6	2.7
30	04	08:00	GE	Ventas al por menor [MoM]	(MAR)	1	0.8	-1.1
30	04	08:00	GE	Ventas al por menor [YoY]	(MAR)	0.5	2.3	1.7
30	04	11:00	IT	IPC [NIC incl. tabaco] [YoY]	(APR P)	3.2	3.3	3.3
30	04	09:00	SP	PIB [constante SA] [YoY]	(1Q P)	-0.6	-0.4	0.3
30	04	10:17	SP	Cuenta corriente [euros]	(FEB)	--	-5.9	-5.7B
30	4	Confirmed	SP	Amper SA				
30	04	14:30	US	Ingresos personales	(MAR)	0.3	--	0.2
30	04	14:30	US	Gasto personal	(MAR)	0.4	--	0.8
30	04	14:30	US	Deflactor PCE [YoY]	(MAR)	2.2	--	2.3
30	04	15:45	US	Índice manufacturero Chicago	(APR)	60.5	--	62.2
1	05	10:30	UK	PMI manufacturero	(APR)	51.5	--	52.1
1	5	Confirmed	UK	BP PLC				
1	05	16:00	US	Gasto en construcción [MoM]	(MAR)	0.5	--	-1.1
1	05	16:00	US	ISM manufacturero	(APR)	53	--	53.4
1	05	16:00	US	ISM de precios pagados	(APR)	59	--	61
1	5	Confirmed	US	CBS Corp				
1	5	Confirmed	US	Emerson Electric Co				
1	5	Confirmed	US	Pfizer Inc				
2	5	Confirmed	CH	UBS AG				
2	05	10:00	EC	PMI manufacturero	(APR F)	46	--	46
2	05	11:00	EC	Tasa de desempleo Eurozona	(MAR)	10.9	--	10.8
2	05	09:50	FR	PMI manufacturero	(APR F)	47.3	--	47.3
2	05	09:55	GE	Tasa de desempleo [sa]	(APR)	6.7	--	6.7
2	05	09:55	GE	PMI manufacturero	(APR F)	46.3	--	46.3
2	05	09:45	IT	PMI manufacturero	(APR)	47.1	--	47.9
2	05	11:00	IT	IPP [YoY]	(MAR)	3	--	3.2
2	05	13:00	US	Solicitudes de hipoteca MBA	(APR)	--	--	-3.8
2	05	16:00	US	Pedidos de fábrica	(MAR)	-1.5	--	1.3
2	5	Confirmed	US	Comcast Corp				
2	5	Confirmed	US	CVS Caremark Corp				
2	5	Confirmed	US	Time Warner Inc				



## Indicadores macroeconómicos esta semana (y II)

DIA	MES	HORA	PAIS	DATO	PERIODO	PREVISTO	REAL	ANTERIOR
3	05	11:00	EC	IPP Eurozona [YoY]	(MAR)	3.4	--	3.6
3	05	13:45	EC	ECB anuncia tipos de interés	(MAY)	1	--	1
3	5	Confirmed	FR	France Telecom SA				
3	5	Confirmed	FR	Societe Generale SA				
3	05	09:00	SP	Desempleo MoM Neto '000s	(APR)	-15	--	38.8
3	5	Estimated	SP	Deoleo SA				
3	5	Confirmed	SP	Mediaset Espana Comunicacion SA				
3	05	10:30	UK	Servicios IMP	(APR)	54.1	--	55.3
3	5	Confirmed	UK	BG Group PLC				
3	05	14:30	US	Productividad no agrícola	(1Q P)	-0.5	--	0.9
3	05	14:30	US	Costes laborales unitarios	(1Q P)	2.7	--	2.8
3	05	14:30	US	Peticiones iniciales de desempleo	(APR)	379K	--	388K
3	05	16:00	US	Composite ISM no manuf	(APR)	55.5	--	56
3	5	Confirmed	US	Kraft Foods Inc				
3	5	Confirmed	US	Viacom Inc				
4	05	10:00	EC	PMI Composite	(APR F)	47.4	--	47.4
4	05	10:00	EC	Servicios IMP	(APR F)	47.9	--	47.9
4	05	11:00	EC	Ventas al por menor [YoY]	(MAR)	-1.1	--	-2.1
4	05	09:50	FR	Servicios IMP	(APR F)	46.4	--	46.4
4	5	Confirmed	FR	Alstom SA				
4	5	Confirmed	FR	BNP Paribas SA				
4	5	Confirmed	FR	Lafarge SA				
4	05	09:55	GE	Servicios IMP	(APR F)	52.6	--	52.6
4	05	09:45	IT	Servicios IMP	(APR)	43.7	--	44.3
4	5	Confirmed	SP	Abengoa SA				
4	5	Estimated	SP	Fomento de Construcciones y Contratas SA				
4	5	Estimated	SP	Promotora de Informaciones SA				
4	5	Confirmed	UK	Royal Bank of Scotland Group PLC				
4	05	14:30	US	Cambio en nóminas no agrícolas	(APR)	165K	--	120K
4	05	14:30	US	Tasa de desempleo	(APR)	8.2	--	8.2
4	5	Confirmed	US	Exelon Corp				



---

# Asset Management



[www.rivaygarcia.es](http://www.rivaygarcia.es)

**Manuel Montesinos Bernabé, CFA**

*Director*

*mmontesinos@rivaygarcia.es*

*+34 93 445 76 33*

**José Rodríguez López, CIIA**

*Portfolio Manager*

*jrodriguez@rivaygarcia.es*

*+34 93 445 76 34*

**Gemma Valero Mestre**

*Analista*

*gvalero@rivaygarcia.es*

*+34 93 445 76 37*

