

LA JORNADA

La Bolsa sube un 1,5% y se sitúa a un paso del máximo histórico de marzo de 2000

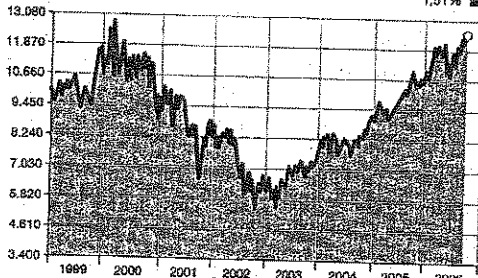
CARMEN LLORENTE

La bajada del precio del crudo a mínimos de hace seis meses, la constatación de que el proceso de subidas de los tipos de interés en Estados Unidos ha llegado a su fin -la Reserva Federal mantuvo ayer el precio del dinero en el 5,25%-, la publicación de buenos resultados empresariales, y el traspaso de dinero desde los mercados emergentes hacia los occidentales propiciaron una jornada de sustanciosas ganancias en las principales Bolsas mundiales. En este periplo alcista, un día más, volvió a destacar el parqué español. El **Ibex 35** ganó un 1,51% con lo que no sólo superó los 12.300 puntos, sino que marcó un nuevo máximo anual en 12.426, un nivel desconocido en seis años y medio y que sitúa al **Ibex** a sólo un 4,3% del máximo histórico marcado el 7 de marzo de 2000 -12.968,5 puntos-.

Además de todos los favorables factores internacionales, la Bolsa española volvió a contar con un componente propio: la

Ibex 35

Último cierre: 12.426,16 puntos



FUENTE: Inveris.

Patricia Polo / EL MUNDO

febre de OPA que sacude al mercado y que ahora tiene como grandes protagonistas a las empresas energéticas.

Con el avance de ayer, el **Ibex 35** suma una revalorización del 15% en el año, con lo que se erige como la mejor plaza bursátil

de la vieja Europa. Curiosamente, los últimos avances del parqué español han pillado por sorpresa a buena parte de los analistas, que lleva tiempo avisando sobre un «sobrecalentamiento» del mercado y advirtiendo del peligro de corrección.

Sin embargo, la entrada de dinero en la renta variable se ha intensificado en las últimas jornadas. Los analistas internacionales afirman que se está produciendo un trasvase de dinero desde los mercados emergentes y de materias primas a las principales Bolsas mundiales. Las Bolsas de países en vías de desarrollo, especialmente las asiáticas -golpeadas por las tensiones políticas en la zona- han sufrido importantes correcciones. También han caído con fuerza buena parte de los metales básicos (oro, plata, cobre...) y las materias primas energéticas como el gas natural y el petróleo.

El barril de crudo Brent, el de referencia en Europa, retrocedía ayer por debajo de 61 dólares en el mercado de futuros de Londres y cotizaba a niveles no alcanzados desde marzo pasado, con lo que suma una caída cercana al 22% desde los máximos establecidos el pasado mes de julio en medio de la crisis en Oriente Medio.

IBEX 35	
Cierre	Diferencia
12.426,16	+186,20 \uparrow (+1,51%)
IBEX MEDIUM	
16.877,90	+54,20 \uparrow (+0,32%)
IBEX SMALL	
12.731,39	+186,60 \uparrow (+1,49%)
LATIBEX TOP	
3.189,50	-36,30 \downarrow (-1,13%)
IBEX NUEVO MERCADO	
2.920,30	+26,80 \uparrow (+0,93%)

MADRID	
Cierre	Diferencia
1.360,36	+15,89 \uparrow (+1,19%)
BARCELONA	
965,11	+6,88 \uparrow (+0,72%)
VALENCIA	
1.093,80	+5,66 \uparrow (+0,54%)
BILBAO	
2.251,65	+30,46 \uparrow (+1,37%)

LOS QUE MÁS SUBEN		
	%	euros
Inmocerat	+7,82	0,33
Natareutical	+6,43	0,09
Catalana Occidente	+8,25	1,50
Dinamia	+6,05	1,32
Banco de Valencia	+5,69	2,04
Infesol	+5,09	0,62
La Seda de Barcelona	+4,86	0,09
Inysa	+4,63	0,62
Eros	+4,46	0,03
Urbas	+4,28	0,16

LOS QUE MÁS BAJAN		
	%	euros
Dogal Internacional	-3,77	-0,13
Prosegur	-3,67	-0,81
Abeoga	-1,95	-0,41
Grifols	-1,78	-0,14
Inditex	-1,73	-0,60
Nicolas Cornea	-1,51	-0,07
Cleer	-1,46	-0,43
Azoyen	-1,35	-0,10
CIE Automotive	-1,19	-0,02
Bodegas Rileianas	-1,08	-0,10

LA CIFRA DEL DÍA

+1,73%

INDITEX BAJA RESE A ANUNCIAR UN AUMENTO DE SU BENEFICIO DEL 20%

El grupo textil gallego Inditex obtuvo un beneficio

neto de 295 millones de euros en el primer semestre, lo que representa un incremento del 20% respecto al mismo periodo del año anterior. El volumen de negocio alcanzó los 3.476 millones de euros, el 23% más, debido al crecimiento del 5% registrado en las ventas en tiendas comparables (las que ya estaban abiertas hace un año), al

aumento del número de las mismas y al efecto del tipo de cambio en las divisas. El resultado bruto operativo o Ebitda ascendió a 805 millones, lo que implica un aumento del 17% respecto al mismo periodo del año anterior, en tanto que el margen sobre ventas, indicador que ayuda a medir la rentabilidad del negocio, descendió del

56,2 al 54,9%. Estos buenos resultados, sin embargo, no cumplieron las expectativas del mercado. Las ventas fueron mejores de lo esperado pero el grupo gallego obtuvo un margen bruto inferior a lo que estimaban los analistas. El resultado fue que en una jornada alcista en el conjunto de la Bolsa española, la empresa textil

protagonizó una caída del 1,7%. «Inditex lleva mucho tiempo batiendo las mejores previsiones del mercado y cuando no lo hace se valora como si de un dato negativo se tratara», explicaron los analistas. De nada sirvió que la compañía asegurara que mantiene su objetivo de lograr un margen bruto del 56,2% en el conjunto del ejercicio.

DESDE EL PARQUÉ

IBERIA

Recupera parte del terreno perdido. Iberia fue uno de los mejores valores del selectivo al subir un 2,42%. Según los analistas, el valor podría estar empezando a recuperarse de los avatares sufridos en los últimos meses, con las huelgas de pilotos, la incertidumbre generada por la T-4, la competencia de las compañías de bajo coste

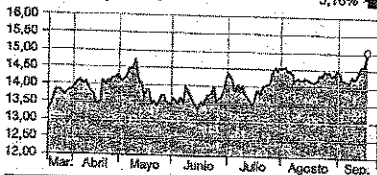
te y el alto precio del petróleo.

GESTORAS

Riva y García absorbe al Grupo Aguilar. El grupo financiero Riva y García, con sede en Barcelona, ha llegado a un acuerdo con el grupo madrileño Aguilar para absorber su actividad en gestión de fondos, Sicavs y carteras de valores.

Banesto

Último cierre: 15,02 euros



FUENTE: Inveris.

Patricia Polo / EL MUNDO

BANESTO

Lidera el avance de la jornada. Banesto protagonizó una revalorización del 3,16%. Precisamente, el banco anunció ayer que ofrecerá productos y servicios bancarios exclusivos para los trabajadores autónomos, tras firmar un acuerdo con la Federación Nacional de Asociaciones de Trabajadores Autónomos (ATA).

EL EXPERTO / ROBERTO MORO CUENCA

¿Nadar o guardar la ropa?

Ya sólo nos queda un trimestre para echar las cuentas de la evolución de los mercados, y la conclusión más evidente, hasta la fecha, es que el comportamiento del petróleo poco ha tenido que ver en el devenir alcista de las Bolsas; desde comienzos de año, el barril ha llegado a subir hasta un 30%, aunque ahora parece buscar el origen de todo ese movimiento en 57 dólares. Por añadidura, el periodo correctivo en precios entre mayo y junio coincidió con las únicas caídas pronunciadas de la renta variable, algo extraño.

Dos son los pilares que han seguido sus-

tando unas Bolsas alcistas: por un lado, la excelente y pertinaz racha de resultados empresariales, muy por encima trimestre a trimestre de las previsiones más optimistas -lo que hace que en términos de PER los activos bursátiles sigan baratos-; por otro, el exceso de liquidez que se sigue observando, y que conlleva que cualquier corrección sea interpretada como una ocasión de compra. Más difícil va a ser la última parte del año, pues no parecen demasiado sostenibles a medio plazo estas alzas, sin antes sufrir correcciones de cierta consideración. En concreto, el **Ibex 35** es el único de

los grandes índices que ha superado sus máximos anuales, no encontrando ninguna traba importante hasta sus máximos históricos en los 12.700 puntos; de hecho, los indicadores europeos están donde estaba el **Ibex** hace un año. Pero esos mismos máximos en el resto de índices pueden suponer el punto de inflexión a corto-medio plazo en el discurrir de la renta variable, momento ideal para guardar la ropa, más que para seguir nadando.

Roberto Moro Cuenca es director de Análisis de Hermanos Moro AF.

NUEVA YORK		FRÁNCFORT			
DOW JONES	11.613,19	+72,28	6.964,36	+80,92	
NASDAQ	2.262,89	+30,62	TOKIO	NIKKEI	
LONDRES	15.716,60	-165,60	HONG KONG	HANG SENG	
FT. SE.	5.866,20	+34,40	PARÍS	17.512,90	+166,20
CAC 40 PAR.	5.192,74	+76,75	EUROPA	EURSTOXX 50	
MILÁN	3.841,31	+61,13	MIBTEL	S&P 500	
29.110,00	+261,00	1.326,11	+7,80		

CIFRAS ECONÓMICAS			
ESPAÑA			
IPC	3,9%	Desempleo	6,7%
PIB	2,5%	Tipos de interés	3%
ZONA EURO			
IPC	2,5%	Desempleo	6,1%
PIB	1,6%	Tipos de interés	3%
EE UU			
IPC	4,2%	Desempleo	4,7%
PIB	5,6%	Tipos de interés	5,25%

DIVISAS	
VALOR DE	1 EURO
DÓLAR EURO	1,270
LIBRA ESTERLINA	0,672
YEN JAPONÉS	148,895
FRANCO SUIZO	1,588

TIPOS HIPOTECARIOS			
INDICE	AGO	JUL	JUN
IBOR 1 AÑO	3,614	3,533	3,399
EURBOR 1 AÑO	3,615	3,539	3,338
INDICE CEEA	5,375	5,125	4,875
CITO ENTIDADES	4,355	4,229	4,132