


**Datos generales**

Fecha de constitución	12-abr-2007
Valor liquidativo por participación (euros)	5,59
Patrimonio (millones euros)	0,50
Número de partícipes	99
Gestora	Riva y García Gestión, SGIC
Depositario	BNP Paribas Securities Services
Auditor	Deloitte Auditores
Código ISIN	ES0173982002
Código Bloomberg	RYGSMO SM
Divisa	Euro
Inversión mínima (euros)	6,00
<b>Comisiones</b>	
Comisión anual fija sobre patrimonio	0,95%
Comisión anual sobre beneficios	7,00%
Comisión depositaria	0,05%
Comisión suscripción	0,00%
Comisión reembolso	0,00%

**Filosofía del fondo**

La filosofía de este fondo de fondos está enfocada a batir a su benchmark de referencia utilizando una arquitectura abierta de fondos. La **estructura** de este **benchmark** de referencia es de un **40% en renta variable**, un **30% en renta fija**, un **10% en mercado monetario** y un **20% en gestión alternativa**

La distribución geográfica de la renta variable del benchmark se reparte en un 50% en Europa, un 20% en EE.UU., un 5% en Japón, un 5% en Asia sin Japón, un 5% en emergentes y un 15% a nivel global. El **30%** objetivo del portafolio está invertido en **divisa global** (no Euro). El fondo va dirigido a inversores que persigan obtener rentabilidades atractivas a medio-largo plazo con un perfil de riesgo alto

**Criterio de selección de las inversiones**

El procedimiento de inversión parte del escenario y estrategia de mercados del Grupo Financiero Riva y García, donde se determina el asset allocation por tipo de activo, la distribución geográfica de la renta variable y el riesgo divisa. El fund picking se realiza a partir de dos tipos de análisis: el primero es un análisis cuantitativo, donde se evalúa el performance de más de 250 fondos de 60 gestoras diferentes. El segundo es un análisis cualitativo, que complementa al anterior y permite seleccionar los mejores fondos por categoría. Por último, el mantenimiento de un contacto directo con las casas gestoras de los fondos suministra la información más detallada y actualizada de los mejores productos que existen en el mercado

**Análisis de performance**
**DATOS ESTADÍSTICOS\***

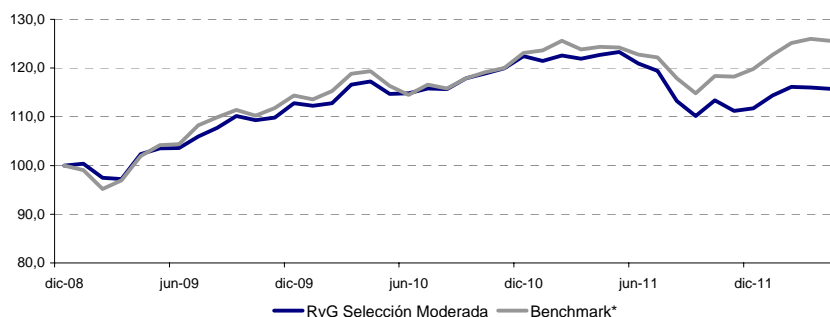
Alfa**	-1,64%
Beta	0,89
R <sup>2</sup>	81,32%
Rentabilidad promedio**	4,71%
Volatilidad**	6,62%
Volatilidad tracking error**	2,96%
Tracking error medio**	-2,43%
Sharpe modificado	0,71
Information ratio	-0,82
Máx. ganancia mensual	5,29%
Máx. pérdida mensual	-5,17%

**5 mayores posiciones**

POSICIÓN	% PESO
1- GROUPAMA ENTERPRISES- I	10,0%
2- RIVA Y GARCIA SELECCION ALTERNATIVA IICICIL	9,3%
3- RIVA Y GARCIA AHORRO, FI	7,0%
4- FRANK TEMP IN FR EUR GR	5,1%
5- ALLIANZ RCM EUROP FUND	5,1%

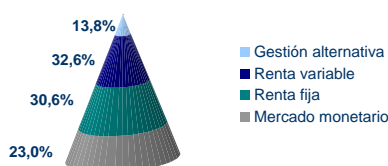
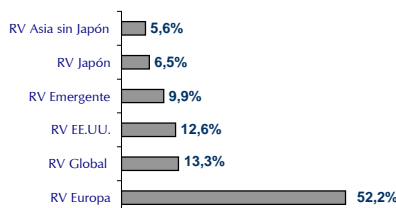
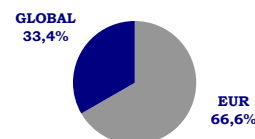
**Rentabilidades mensuales (EUR)**

	ENE	FEB	MAR	ABR	MAY	JUN	JUL	AGO	SEP	OCT	NOV	DIC	YTD
2009	0,38%	-2,88%	-0,29%	5,29%	1,13%	0,09%	2,26%	1,67%	2,27%	-0,79%	0,50%	2,68%	<b>12,76%</b>
2010	-0,46%	0,47%	3,39%	0,59%	-2,20%	0,10%	0,88%	-0,11%	1,90%	0,83%	0,91%	2,04%	<b>8,56%</b>
2011	-0,78%	0,92%	-0,56%	0,67%	0,48%	-1,89%	-1,28%	-5,17%	-2,70%	2,90%	-1,94%	0,50%	<b>-8,73%</b>
2012	2,34%	1,58%	-0,13%	-0,21%									<b>3,61%</b>



\* **Benchmark del fondo:** 30% JP MORGAN (Renta Fija 1-3a EUR (50% Soberano, 50% Crédito Investment Grade))  
 40% MSCI WORLD LC  
 10% EONIA  
 20% HFR GLOBAL HEDGE FUND INDEX  
 Riesgo divisa 30% ECB Daily Nominal EER-20 Euro para riesgo divisa

\*\* Datos anualizados

**Asset allocation**

**Distribución geográfica RV**

**Riesgo divisa**


Rentabilidades pasadas no garantizan rentabilidades futuras. El precio de las participaciones y los rendimientos derivados de las mismas puede subir o bajar, y no existe ninguna garantía al respecto. Es posible que el inversor no recupere la cantidad de dinero originalmente invertida. Dado que los fondos invierten en el extranjero, su valor puede fluctuar como resultado de las variaciones que se produzcan en el tipo de cambio de la divisa. Los datos no han sido auditados a no ser que se indique lo contrario, si bien se han obtenido de fuentes consideradas fiables. La presente información se ha elaborado con fines comerciales, no estando registrada en los registros oficiales pertinentes. Las rentabilidades indicadas antes de la creación del fondo son rentabilidades estimadas de una cartera de análisis con una política de inversión similar a la del fondo y basadas en datos reales de mercado. Riva y García Gestión, SGIC, es una sociedad inscrita en el registro de Sociedades Gestoras de Instituciones de Inversión Colectiva de la Comisión Nacional del Mercado de Valores (CNMV) con el número 131