


Datos generales

Fecha de constitución	12-abr-2007
Valor liquidativo por participación (euros)	5,94
Patrimonio (millones euros)	3,58
Número de participes	115
Gestora	Riva y García Gestión, SGIC
Depositario	BNP Paribas Securities Services
Auditor	Deloitte Auditores
Código ISIN	ES0156905004
Código Bloomberg	RYGSCON SM
Divisa	Euro
Inversión mínima (euros)	6,00
Comisiones	
Comisión anual fija sobre patrimonio	0,75%
Comisión anual sobre beneficios	5,00%
Comisión depositaria	0,05%
Comisión suscripción	0,00%
Comisión reembolso	0,00%

Filosofía del fondo

La filosofía de este fondo de fondos está enfocada a batir a su benchmark de referencia utilizando una arquitectura abierta de fondos. La estructura del benchmark de referencia es de un **20% en renta variable**, un **45% en renta fija**, un **15% en mercado monetario** y un **20% en gestión alternativa**

La distribución geográfica de la renta variable del benchmark se reparte en un 50% en Europa, un 20% en EE.UU., un 5% en Japón, un 5% en Asia sin Japón, un 5% en emergentes y un 15% a nivel global. El **20%** objetivo del portfollio está invertido en **divisa global** (no euro). El fondo va dirigido a inversores que persigan obtener rentabilidades atractivas a medio plazo con un perfil de riesgo medio

Criterio de selección de las inversiones

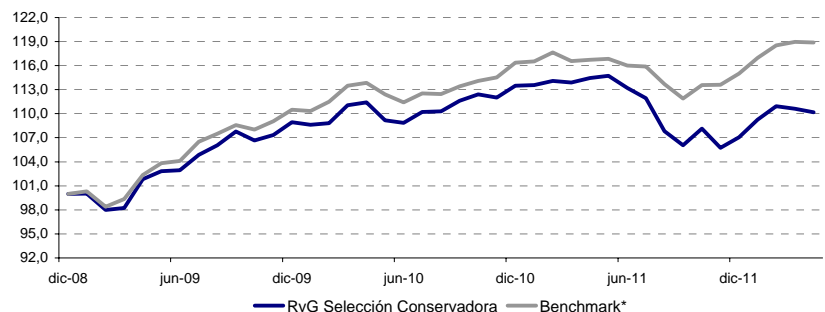
El procedimiento de inversión parte del escenario y estrategia de mercados de la Gestora, donde se determina el asset allocation por tipo de activo, la distribución geográfica de la renta variable y el riesgo divisa. El fund picking se realiza a partir de dos tipos de análisis: el primero es un análisis cuantitativo, donde se evalúa el performance de más de 250 fondos de 60 gestoras diferentes. El segundo es un análisis cualitativo, que complementa al anterior y permite seleccionar los mejores fondos por categoría. Por último, el mantenimiento de un contacto directo con las casas gestoras de los fondos suministra la información más detallada y actualizada de los mejores productos que existen en el mercado

Análisis de performance
DATOS ESTADÍSTICOS*

Alfa**	-3,09%
Beta	1,17
R ²	82,84%
Rentabilidad promedio**	3,07%
Volatilidad**	4,89%
Volatilidad tracking error**	2,12%
Tracking error medio**	-2,22%
Sharpe modificado	0,63
Information ratio	-1,05
Máx. ganancia mensual	3,63%
Máx. pérdida mensual	-3,66%

Rentabilidades mensuales (EUR)

	ENE	FEB	MAR	ABR	MAY	JUN	JUL	AGO	SEP	OCT	NOV	DIC	YTD
2009	0,03%	-2,05%	0,27%	3,63%	1,02%	0,10%	1,86%	1,15%	1,60%	-1,03%	0,63%	1,49%	8,93%
2010	-0,30%	0,20%	2,05%	0,34%	-2,01%	-0,31%	1,27%	0,09%	1,17%	0,72%	-0,34%	1,30%	4,19%
2011	0,06%	0,48%	-0,18%	0,47%	0,25%	-1,32%	-1,15%	-3,66%	-1,65%	1,97%	-2,20%	1,25%	-5,65%
2012	2,02%	1,55%	-0,29%	-0,39%									2,89%

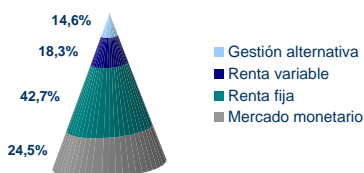
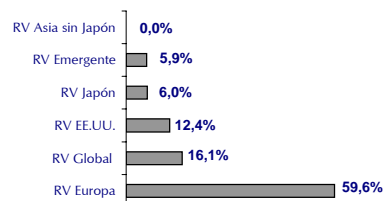
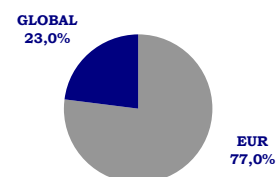


* **Benchmark del fondo:** 45% JP MORGAN (Renta Fija 1-3a EUR (50% Soberano, 50% Crédito Investment Grade))
 20% MSCI WORLD LC
 15% EONIA
 20% HFR GLOBAL HEDGE FUND INDEX
 Riesgo divisa 20% ECB Daily Nominal EER-20 Euro para riesgo divisa

** Datos anualizados

5 mayores posiciones

POSICIÓN	% PESO
1- GROUPAMA ENTERPRISES- I	12,3%
2- RIVA Y GARCIA AHORRO, FI	6,9%
3- AMUNDI FDS-MONEY MRKT EUR-AE	5,7%
4- JB ABSOLUTE RETURN BOND FD-B	4,9%
5- THREADNEEDLE EU HI YLD B-IGA	4,9%

Asset allocation

Distribución geográfica RV

Riesgo divisa


Rentabilidades pasadas no garantizan rentabilidades futuras. El precio de las participaciones y los rendimientos derivados de las mismas puede subir o bajar, y no existe ninguna garantía al respecto. Es posible que el inversor no recupere la cantidad de dinero originalmente invertida. Dado que los fondos invierten en el extranjero, su valor puede fluctuar como resultado de las variaciones que se produzcan en el tipo de cambio de la divisa. Los datos no han sido auditados a no ser que se indique lo contrario, si bien se han obtenido de fuentes consideradas fiables. La presente información se ha elaborado con fines comerciales, no estando registrada en los registros oficiales pertinentes. Las rentabilidades indicadas antes de la creación del fondo son rentabilidades estimadas de una cartera de análisis con una política de inversión similar a la del fondo y basadas en datos reales de mercado. Riva y García Gestión, SGIC, es una sociedad inscrita en el registro de Sociedades Gestoras de Instituciones de Inversión Colectiva de la Comisión Nacional del Mercado de Valores (CNMV) con el número 131